

# Руководство по эксплуатации

## Розетка с зарядным устройством USB(A+C) серии «AtlasDesign»

### 1. Назначение и область применения

Розетка с зарядным устройством USB, с разъёмами типа A и C, скрытой установки, стационарная, бытового и аналогичного назначения, с входным напряжением 250V~. Выходное напряжение на разъёмах USB 5V~. Розетка предназначена для присоединения электрических приёмников, а также для зарядки электронных устройств для установки в жилых и общественных помещениях.

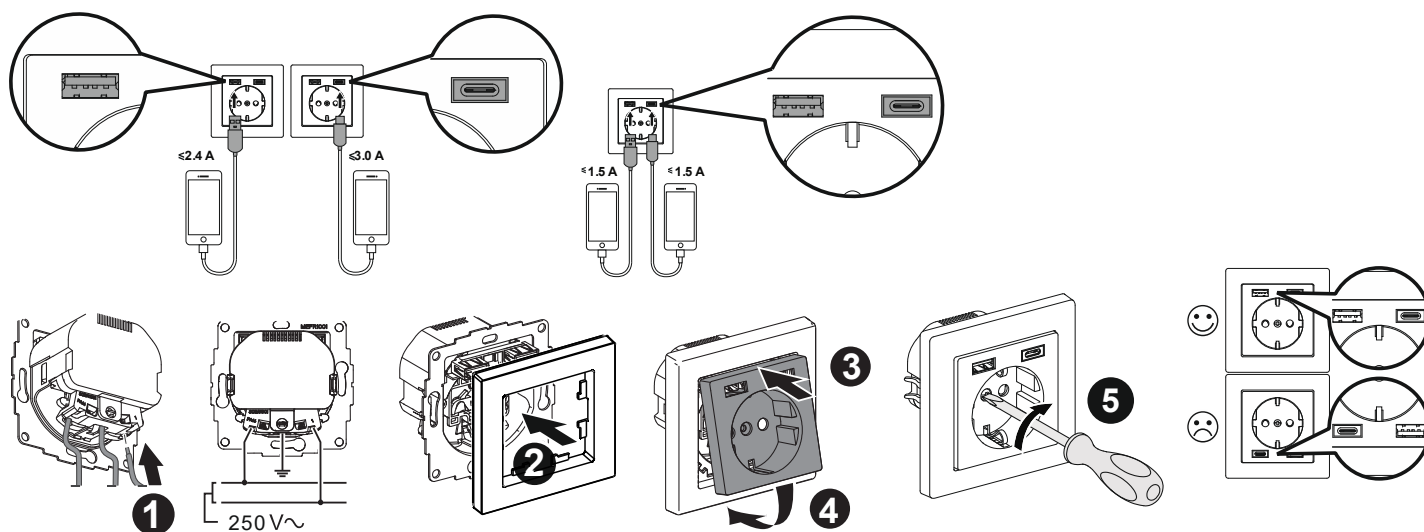
### 2. Технические характеристики

#### 2.1 Основные технические параметры розетки USB приведены в таблице 1.

| Параметры                             | Значения   |
|---------------------------------------|--|
| Референс                              | ATN00..32  |
| Серия                                 | AtlasDesign  |
| Вид поставки                          | механизм   |
| Цвет (точка в референсе)              | 01-Белый, 02-Бежевый, 03-Алюминий, 04-Жемчуг, 05-Шампань, 06-Моко, 07-Грифель, 08-Изумруд, 09-Сталь, 10-Карбон |
| Номинальное напряжение, V ~           | 250  |
| Номинальный ток, A                    | 16   |
| Частота тока, Hz                      | 50-60  |
| Выходное напряжение USB, V ~          | 5±5%   |
| Номинальный выходной ток USB, A       | 2,4 для разъёма типа A<br>3,0 для разъёма типа C   |
| Энергопотребление, W                  | Менее 0,1 (в режиме ожидания)  |
| Максимальная выходная мощность USB, W | 15   |
| Суммарно допустимая нагрузка, W       | Не более 3600  |
| Стандарт USB                          | 2.0  |
| Тип разъёма                           | A+C  |
| Степень защиты от пыли и влаги        | IP20   |
| Контактные зажимы                     | Безвинтового типа для жёстких и гибких многожильных проводов сечением 1,5–2,5 мм <sup>2</sup>                  |

таблица 1

#### 2.2 Электрическая схема соединения розетки USB представлена на рисунке 1.



исунок 1.

## 2.3 Габаритные размеры розетки USB представлены на рисунке 2.

ATN00..32

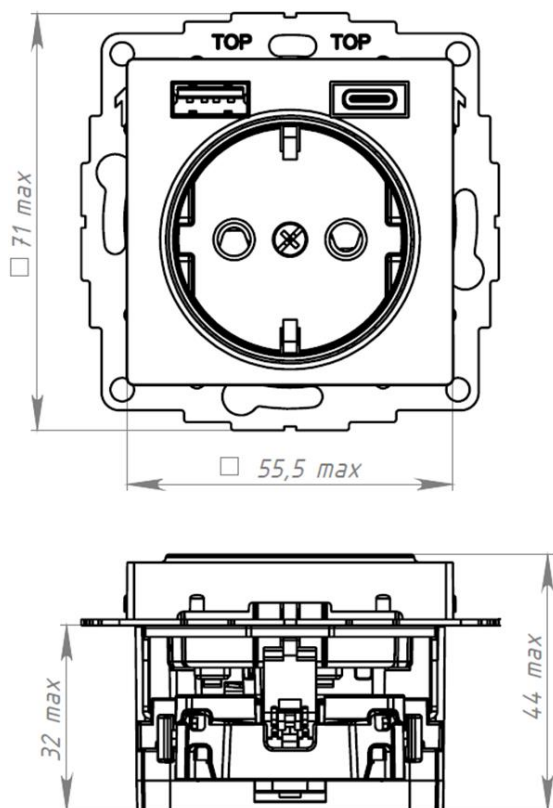


рисунок 2.

## 3. Правила и условия безопасной эксплуатации.

Запрещается монтаж и эксплуатация розетки при обнаружении трещин или сколов на механизме или на крышке. Запрещается подключение розетки к неисправной электропроводке. Прибор не предназначен для использования лицами (включая детей) с пониженными физическими, психическими или умственными способностями, или при отсутствии у них опыта или знаний, если они не находятся под контролем или не проинструктированы об использовании прибора лицом, ответственным за их безопасность. Дети должны находиться под присмотром для недопущения игры с прибором

## 4. Правила и условия монтажа.

Монтаж и замену производить при отключённом электропитании сети квалифицированным специалистом согласно ПУЭ. Обязательно убедиться в отсутствии напряжения на месте работ с помощью индикаторной отвёртки. Снять крышку, зачистить концы сетевых проводов на 11 мм. Подсоединить провода к клеммам механизма согласно схеме подключения. Установить механизм розетки в монтажную коробку так, чтобы разъёмы находились вверху и завернуть два самореза до момента обеспечения прочного удержания. Установить рамку, зафиксировать крышку согласно операции 3 и 4. Подать ток в сеть.

## 5. Правила и условия хранения

Условия хранения розетки USB - 5 лет в упаковке предприятия-изготовителя при температуре от +5 °C до +40 °C и относительной влажности до 60%.

## 6. Правила и условия перевозки

Перевозка любым транспортом в упаковке изготовителя.

## 7. Правила и условия реализации

Особых условий не требуется, реализация через розничные сети.

## 8. Правила и условия утилизации

Утилизировать как твердые коммунальные отходы согласно региональным программам в области обращения с отходами.

## 9. Информация при обнаружении неисправности

| Характер неисправности   | Вероятная причина             | Метод устранения                                 |
|--|-------------------------------|--|
| Не вставляется вилка от USB кабеля                             | Слом внутреннего механизма    | Замена розетки USB                               |
| Отсутствие зарядки в подключенной нагрузке                     | Нагрузка вышла из строя       | Проверить нагрузку на функционирование           |
|  | Отсутствует напряжение в сети | Проверить и обеспечить наличие напряжения в сети |
| Отсутствие нормальной фиксации розетки USB в монтажной коробке | Ослаблено крепление           | Подтянуть саморезы.                              |

## 10. Гарантийные обязательства

Гарантийный срок эксплуатации розетки USB – 5 лет со дня розничной продажи.

Срок службы розетки USB – 10 лет со дня розничной продажи.

## 11. Свидетельство о приемке

Изделие сертифицировано на соответствие требованиям ТР ТС 004/2011, ТР ТС 020/2011, ТР ЕАЭС 037/2016 и признано годным для эксплуатации.

Месяц и год изготовления указаны на упаковке.

Штамп технического контроля изготовителя \_\_\_\_\_

Дата продажи \_\_\_\_\_ Штамп магазина \_\_\_\_\_

## 12. Комплект поставки

- розетка SO+USB – 1 шт.
- индивидуальная коробка – 1 шт. на изделие
- руководство по эксплуатации – 1 шт. на изделие