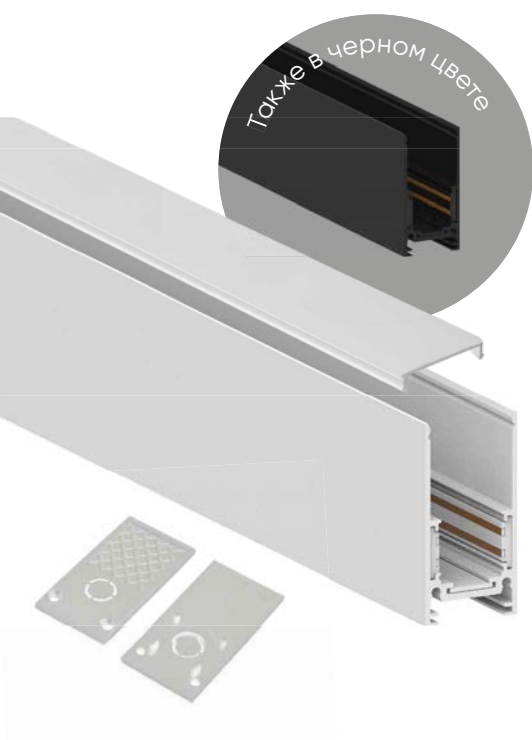


# Комплектующие для накладной трековой магнитной системы



**LB048** арт.41957/41958 (100/200W)

Трансформатор электронный (драйвер)  
LxWxH, mm (120/150x50x20)



**LD2001** арт.41978

соединитель угловой  
LxWxH, mm (100x100x53)



**LD2000** арт.41976

соединитель прямой  
LxWxH, mm (80x22x2)

**CABM1000** арт.41960 (1 м)/41962 (2 м)

Шинопровод накладной  
Размеры, mm (1000/2000x26x53)



**CAB1006** арт.41954

Комплект подвесов, 2шт  
LxWxH, mm (1500x20x20)



**LD3000** арт.41968 (кабель 0,5 м)  
**LD3001** арт.41970 (кабель 2 м)

соединитель-коннектор (токоввод)  
LxWxH, mm (90x18x17)



**LD3002** арт.41972

соединитель-коннектор гибкий  
LxWxH, mm (330x18x17)



**LD3003** арт.41974

соединитель-коннектор прямой  
LxWxH, mm (220x18x17)



Эффективное и качественное освещение благодаря Feron становится доступнее! Алюминиевый корпус с порошковой окраской, высокое качество комплектующих и сборки, а главное - сбалансированный ассортимент.

