

# Комплектующие для накладной трековой магнитной системы

Также в белом цвете



**LB048** арт.41957/41958 (100/200W)

Трансформатор электронный (драйвер)  
LxWxH, mm (120/150x50x20)



**LB48** арт.41955/41956 (100/200W)

Трансформатор электронный встраив. (драйвер)  
LxWxH, mm (220/300x45x20)

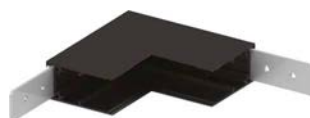
**CABM1000** арт.41959 (1 м)/41961 (2 м)

Шинопровод накладной  
Размеры, mm(1000/2000x26x53)



**LD2001** арт.41977

соединитель угловой  
LxWxH, mm (100x100x53)



**LD2002** арт.41979

соединитель внутренний  
LxWxH, mm (100x100x53)



**LD2000** арт.41975

соединитель прямой  
LxWxH, mm (80x22x2)



**CAB1006** арт.41954

Комплект подвесов, 2шт  
LxWxH, mm (1500x20x20)



**LD3000** арт.41967 (кабель 0,5 м)

**LD3001** арт.41969 (кабель 2 м)  
соединитель-коннектор (токоввод)  
LxWxH, mm (90x18x17)



**LD3002** арт.41971

соединитель-коннектор гибкий  
LxWxH, mm (330x18x17)



**LD3003** арт.41973

соединитель-коннектор прямой  
LxWxH, mm (220x18x17)



Эффективное и качественное освещение благодаря Feron становится доступнее! Алюминиевый корпус с порошковой окраской, высокое качество комплектующих и сборки, а главное - сбалансированный ассортимент.

