

Выключатели автоматические BA 47-63N 6 кА EKF PROxima



XP XXA (X) XXkA BA 47-63 EKF PROxima

- Число полюсов
- Номинальный ток, А
- Тип характеристики отключения
- Номинальная наибольшая отключающая способность, кА
- Серия

IP20

ГАРАНТИЯ
7
ЛЕТ


Al
Cu




EAC

ГОСТ IEC 60898-1

Автоматические выключатели BA 47-63N 6 кА EKF PROxima являются обновлённой платформой успешно зарекомендовавших себя на рынке линейки автоматических выключателей BA 47-63 6 кА EKF PROxima. Автоматические выключатели являются механическими коммутационными аппаратами и соответствуют ГОСТ IEC 60898-1. Особенностью данной серии является усовершенствованная конструкция. В выключателях имеются пластиковые крышки, закрывающие доступ к винтовым зажимам и служащие для опломбирования выключателей, что исключает несанкционированный доступ к проводникам. Корпус выключателей усилен дополнительными заклепками для обеспечения его максимальной жесткости. Выключатели оборудованы удобной рукояткой управления, обеспечивающей надежное оперирование аппаратами. На лицевой панели автоматических выключателей имеется цветовой индикатор реального состояния контактов. Конструкция двухпозиционного зажима обеспечивает удобный монтаж выключателя на DIN-рейку.

| | | | | | |
|---|---|---|--|---|---|
|  |  |  |  |  |  |
| Момент затяжки составляет 3,5 Н·м | Запатентованная встроенная опломбировка клемм | Монолитная лицевая панель | 11 пластин в дугогасительной камере | 6 заклёпок на корпусе обеспечивает его жесткость | Теплоотводящий канал в виде углубления в корпусе |
|  |  |  |  |  |  |
| Возможна коммутация алюминиевым и медным проводником | Подключение возможно при помощи шин PIN и FORK как сверху, так и снизу | Корпус выполнен из не поддерживающей горения пластмассы | Индикаторное окно состояния контактов, защищенное пластиковой крышкой | Увеличенная твёрдость винтов затяжки | Полный набор аксессуаров для расширения функционала |

| Изображение | Наименование | Ном. ток, А | Рассеиваемая мощность, Вт | Масса нетто, кг | Артикул | | |
|---|--------------------------------------|-------------|---------------------------|-----------------|-----------|-----------|-----------|
| | | | | | тип В* | тип С* | тип D* |
|  | BA 47-63N, 1P 0,5A 6кА_* EKF PROxima | 0,5 | 1 | 0,100 | M63610T5B | M63610T5C | M63610T5D |
| | BA 47-63N, 1P 1A 6кА_* EKF PROxima | 1 | 1,2 | | M636101B | M636101C | M636101D |
| | BA 47-63N, 1P 2A 6кА_* EKF PROxima | 2 | 1,3 | | M636102B | M636102C | M636102D |
| | BA 47-63N, 1P 3A 6кА_* EKF PROxima | 3 | 1,3 | | M636103B | M636103C | M636103D |
| | BA 47-63N, 1P 4A 6кА_* EKF PROxima | 4 | 1,4 | | M636104B | M636104C | M636104D |
| | BA 47-63N, 1P 5A 6кА_* EKF PROxima | 5 | 1,6 | | M636105B | M636105C | M636105D |
| | BA 47-63N, 1P 6A 6кА_* EKF PROxima | 6 | 1,8 | | M636106B | M636106C | M636106D |
| | BA 47-63N, 1P 8A 6кА_* EKF PROxima | 8 | 1,8 | | M636108B | M636108C | M636108D |
| | BA 47-63N, 1P 10A 6кА_* EKF PROxima | 10 | 1,9 | | M636110B | M636110C | M636110D |
| | BA 47-63N, 1P 13A 6кА_* EKF PROxima | 13 | 2,5 | | M636113B | M636113C | M636113D |
| | BA 47-63N, 1P 16A 6кА_* EKF PROxima | 16 | 2,7 | | M636116B | M636116C | M636116D |
| | BA 47-63N, 1P 20A 6кА_* EKF PROxima | 20 | 3 | | M636120B | M636120C | M636120D |
| | BA 47-63N, 1P 25A 6кА_* EKF PROxima | 25 | 3,2 | | M636125B | M636125C | M636125D |
| | BA 47-63N, 1P 32A 6кА_* EKF PROxima | 32 | 3,4 | | M636132B | M636132C | M636132D |
| | BA 47-63N, 1P 40A 6кА_* EKF PROxima | 40 | 3,7 | | M636140B | M636140C | M636140D |
| | BA 47-63N, 1P 50A 6кА_* EKF PROxima | 50 | 4,5 | | M636150B | M636150C | M636150D |
| BA 47-63N, 1P 63A 6кА_* EKF PROxima | 63 | 5,2 | M636163B | M636163C | M636163D | | |

| Изображение | Наименование | Ном. ток, А | Рассеиваемая мощность, Вт | Масса нетто, кг | Артикул | | |
|---|--------------------------------------|-------------|---------------------------|-----------------|-----------|-----------|-----------|
| | | | | | тип В* | тип С* | тип D* |
|  | BA 47-63N, 2P 0,5A 6кА_* EKF PROxima | 0,5 | 2,4 | 0,200 | M63620T5B | M63620T5C | M63620T5D |
| | BA 47-63N, 2P 1A 6кА_* EKF PROxima | 1 | 2,4 | | M636201B | M636201C | M636201D |
| | BA 47-63N, 2P 2A 6кА_* EKF PROxima | 2 | 2,5 | | M636202B | M636202C | M636202D |
| | BA 47-63N, 2P 3A 6кА_* EKF PROxima | 3 | 2,6 | | M636203B | M636203C | M636203D |
| | BA 47-63N, 2P 4A 6кА_* EKF PROxima | 4 | 2,8 | | M636204B | M636204C | M636204D |
| | BA 47-63N, 2P 5A 6кА_* EKF PROxima | 5 | 3,2 | | M636205B | M636205C | M636205D |
| | BA 47-63N, 2P 6A 6кА_* EKF PROxima | 6 | 3,6 | | M636206B | M636206C | M636206D |
| | BA 47-63N, 2P 8A 6кА_* EKF PROxima | 8 | 3,6 | | M636208B | M636208C | M636208D |
| | BA 47-63N, 2P 10A 6кА_* EKF PROxima | 10 | 3,9 | | M636210B | M636210C | M636210D |
| | BA 47-63N, 2P 13A 6кА_* EKF PROxima | 13 | 5,3 | | M636213B | M636213C | M636213D |
| | BA 47-63N, 2P 16A 6кА_* EKF PROxima | 16 | 5,6 | | M636216B | M636216C | M636216D |
| | BA 47-63N, 2P 20A 6кА_* EKF PROxima | 20 | 6,4 | | M636220B | M636220C | M636220D |
| | BA 47-63N, 2P 25A 6кА_* EKF PROxima | 25 | 6,6 | | M636225B | M636225C | M636225D |
| | BA 47-63N, 2P 32A 6кА_* EKF PROxima | 32 | 7,5 | | M636232B | M636232C | M636232D |
| | BA 47-63N, 2P 40A 6кА_* EKF PROxima | 40 | 8,1 | | M636240B | M636240C | M636240D |
| | BA 47-63N, 2P 50A 6кА_* EKF PROxima | 50 | 9,9 | | M636250B | M636250C | M636250D |
| | BA 47-63N, 2P 63A 6кА_* EKF PROxima | 63 | 11,5 | | M636263B | M636263C | M636263D |
|  | BA 47-63N, 3P 0,5A 6кА_* EKF PROxima | 0,5 | 3,6 | 0,300 | M63630T5B | M63630T5C | M63630T5D |
| | BA 47-63N, 3P 1A 6кА_* EKF PROxima | 1 | 3,6 | | M636301B | M636301C | M636301D |
| | BA 47-63N, 3P 2A 6кА_* EKF PROxima | 2 | 3,9 | | M636302B | M636302C | M636302D |
| | BA 47-63N, 3P 3A 6кА_* EKF PROxima | 3 | 3,9 | | M636303B | M636303C | M636303D |
| | BA 47-63N, 3P 4A 6кА_* EKF PROxima | 4 | 4,2 | | M636304B | M636304C | M636304D |
| | BA 47-63N, 3P 5A 6кА_* EKF PROxima | 5 | 4,8 | | M636305B | M636305C | M636305D |
| | BA 47-63N, 3P 6A 6кА_* EKF PROxima | 6 | 5,5 | | M636306B | M636306C | M636306D |
| | BA 47-63N, 3P 8A 6кА_* EKF PROxima | 8 | 5,5 | | M636308B | M636308C | M636308D |
| | BA 47-63N, 3P 10A 6кА_* EKF PROxima | 10 | 5,9 | | M636310B | M636310C | M636310D |
| | BA 47-63N, 3P 13A 6кА_* EKF PROxima | 13 | 7,8 | | M636313B | M636313C | M636313D |
| | BA 47-63N, 3P 16A 6кА_* EKF PROxima | 16 | 8,1 | | M636316B | M636316C | M636316D |
| | BA 47-63N, 3P 20A 6кА_* EKF PROxima | 20 | 9,4 | | M636320B | M636320C | M636320D |
| | BA 47-63N, 3P 25A 6кА_* EKF PROxima | 25 | 9,8 | | M636325B | M636325C | M636325D |
| | BA 47-63N, 3P 32A 6кА_* EKF PROxima | 32 | 11,2 | | M636332B | M636332C | M636332D |
| | BA 47-63N, 3P 40A 6кА_* EKF PROxima | 40 | 12,1 | | M636340B | M636340C | M636340D |
| | BA 47-63N, 3P 50A 6кА_* EKF PROxima | 50 | 14,9 | | M636350B | M636350C | M636350D |
| | BA 47-63N, 3P 63A 6кА_* EKF PROxima | 63 | 17,2 | | M636363B | M636363C | M636363D |
|  | BA 47-63N, 4P 0,5A 6кА_* EKF PROxima | 0,5 | 3 | 0,400 | M63640T5B | M63640T5C | M63640T5D |
| | BA 47-63N, 4P 1A 6кА_* EKF PROxima | 1 | 4,8 | | M636401B | M636401C | M636401D |
| | BA 47-63N, 4P 2A 6кА_* EKF PROxima | 2 | 5,2 | | M636402B | M636402C | M636402D |
| | BA 47-63N, 4P 3A 6кА_* EKF PROxima | 3 | 5,2 | | M636403B | M636403C | M636403D |
| | BA 47-63N, 4P 4A 6кА_* EKF PROxima | 4 | 5,6 | | M636404B | M636404C | M636404D |
| | BA 47-63N, 4P 5A 6кА_* EKF PROxima | 5 | 6,4 | | M636405B | M636405C | M636405D |
| | BA 47-63N, 4P 6A 6кА_* EKF PROxima | 6 | 7,2 | | M636406B | M636406C | M636406D |
| | BA 47-63N, 4P 8A 6кА_* EKF PROxima | 8 | 7,33 | | M636408B | M636408C | M636408D |
| | BA 47-63N, 4P 10A 6кА_* EKF PROxima | 10 | 7,9 | | M636410B | M636410C | M636410D |
| | BA 47-63N, 4P 13A 6кА_* EKF PROxima | 13 | 10,3 | | M636413B | M636413C | M636413D |
| | BA 47-63N, 4P 16A 6кА_* EKF PROxima | 16 | 11,4 | | M636416B | M636416C | M636416D |
| | BA 47-63N, 4P 20A 6кА_* EKF PROxima | 20 | 13,4 | | M636420B | M636420C | M636420D |
| | BA 47-63N, 4P 25A 6кА_* EKF PROxima | 25 | 13,6 | | M636425B | M636425C | M636425D |
| | BA 47-63N, 4P 32A 6кА_* EKF PROxima | 32 | 13,8 | | M636432B | M636432C | M636432D |
| | BA 47-63N, 4P 40A 6кА_* EKF PROxima | 40 | 15,5 | | M636440B | M636440C | M636440D |
| | BA 47-63N, 4P 50A 6кА_* EKF PROxima | 50 | 20,5 | | M636450B | M636450C | M636450D |
| | BA 47-63N, 4P 63A 6кА_* EKF PROxima | 63 | 21,4 | | M636463B | M636463C | M636463D |

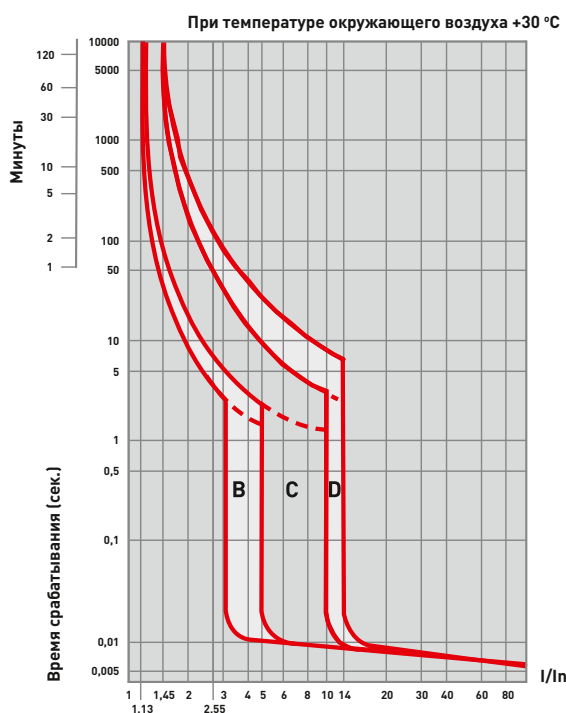
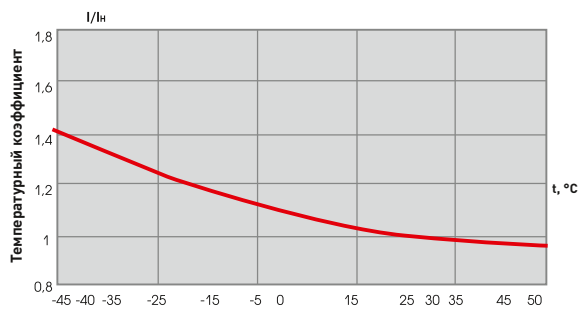
ТЕХНИЧЕСКИЕ ХАРАКТЕРИСТИКИ

| Параметры | Значения |
|--|---------------|
| Номинальное напряжение U_e , В | 230 / 400 |
| Частота f_n , Гц | 50 |
| Число полюсов | 1, 2, 3, 4 |
| Номинальный ток I_n , А | 0,5 - 63 |
| Номинальное импульсное выдерживаемое напряжение U_{imp} , кВ | 4 |
| Тип характеристики отключения | B, C, D |
| Степень защиты | IP20 |
| Номинальная наибольшая отключающая способность I_{cp} , А | 6000 |
| Класс токоограничения | 3 |
| Механическая износостойкость, циклов В-О | 20000 |
| Коммутационная износостойкость, циклов В-О | 10000 |
| Диапазон рабочих температур, °С | от -25 до +50 |
| Сечение подключаемого проводника, мм ² | 1-25 |
| Момент затяжки винтов, не более Н·м | 3,5 |

Характеристики отключения BA 47-63N 6 кА EKF PROxima

- B** – срабатывание электромагнитной защиты при (3-5) $\times I_n$.
- C** – срабатывание электромагнитной защиты при (5-10) $\times I_n$.
- D** – срабатывание электромагнитной защиты при (10-14) $\times I_n$.

Температурный коэффициент



Особенности эксплуатации и монтажа

1. Присоединение

| Проводник | | | Шина соединительная |
|-----------|--------|----------------|---------------------|
| жесткий | гибкий | с наконечником | PIN, FORK |
| | | | |

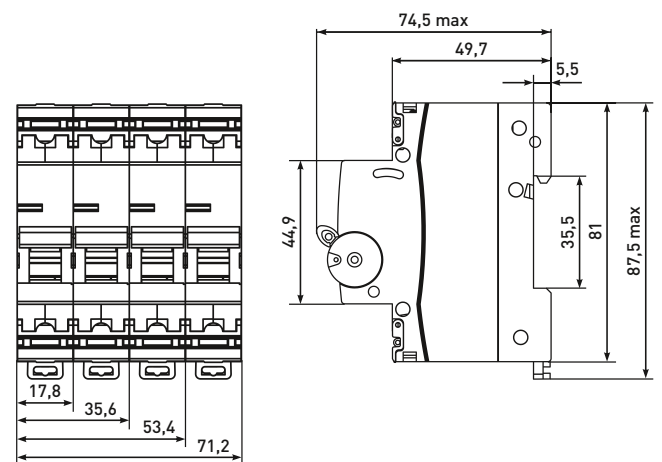
2. Подключение дополнительных устройств

- возможна коммутация алюминиевым и медным проводником;
- установка контакта вспомогательного AV-OF EKF (слева);
- установка контакта сигнального AV-SD EKF (слева);
- установка расцепителя минимального и максимального напряжения AV-MM EKF AVERES (справа);
- установка расцепителя независимого AV-SNT, AV-SNT DC EKF (справа).
- установка моторных приводов AV-M1, AV-M6/M6S EKF AVERES (слева)

Схемы подключения

| Число полюсов | | | |
|---------------|----|----|----|
| 1P | 2P | 3P | 4P |
| | | | |

Габаритные размеры



Типовая комплектация

Выключатели автоматические BA 47-63N EKF PROxima поставляются в групповой упаковке.

Вся документация доступна по QR-коду на вкладыше / на внутренней стороне упаковки.