

АМПЕРМЕТРЫ И ВОЛЬТМЕТРЫ СЕРИЙ А45, В45
(НА DIN-РЕЙКУ)



Назначение

- Для измерения силы тока и напряжения в однофазных электрических цепях переменного тока напряжением 230 В и частотой 50 Гц.

Применение

- В электрощитовом оборудовании, в электроустановках промышленных предприятий, жилых, общественных зданиях и сооружениях.

Материалы

- Корпус приборов выполнен из не поддерживающего горение пластика.

Преимущества



Все приборы внесены в государственный реестр средств измерений и имеют свидетельство типа CN.C.34.004.A №45415.

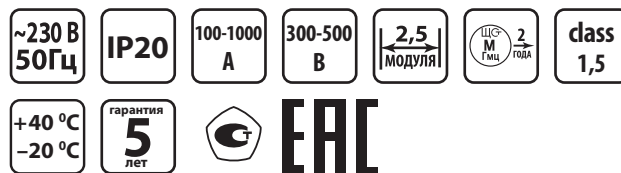
- Уникальное предложение в данном ценовом сегменте.

Комплектация

- Амперметр А45Д / Вольтметр В45Д.
- Упаковочная коробка.
- Руководство по эксплуатации. Паспорт.

Технические характеристики

Наименование параметра		Значение	
Модель		А45Д	В45Д
Тип прибора		амперметр	вольтметр
Тип подключения к измерительной сети		трансформаторное	прямое
Класс точности			1,5
Частота измерительной цепи, Гц			45-65
Номинальное рабочее напряжение, не более, В	для амперметров		400
	для вольтметров		500
Диапазон измеряемых величин	токов, Iном, А	от 100/5 до 1000/5	-
	напряжений, Uном, В	-	от 300 до 500
Минимальное измеряемое значение			20% от Iном/Uном



Свидетельство типа
CN.C.34.004.A №45415



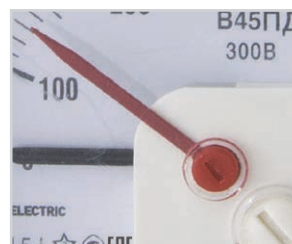
Декларация
ТР ТС



Конструкция



Приборы имеют ширину 2,5 стандартных модуля и устанавливаются на DIN-рейку 35 мм.



Приборы имеют дополнительную красную стрелку-указатель, которая позволяет вручную зафиксировать максимальное значение, которое показал данный прибор, или установить необходимый контролируемый уровень напряжения или тока.



Имеется возможность корректировки нулевого положения стрелки прибора.



Амперметры подключаются к измерительной цепи через трансформаторы тока.

Наименование параметра	Значение	
Допустимая долговременная перегрузка на измерительном входе	тока	1,2-кратная (в течение 2 часов) (от максимального значения диапазона измерений)
	напряжения	1,2-кратная (в течение 2 часов) (от максимального значения диапазона измерений)
Допустимая кратковременная перегрузка на измерительном входе	тока	2-кратная (в течение 1 сек) (от максимального значения диапазона измерений)
	напряжения	2-кратная (в течение 30 сек)
Положение монтажной плоскости	вертикальное $\pm 5\%$	
Способ установки	на DIN-рейку	
Степень защиты	IP20	
Испытательное напряжение в нормальных условиях в течение 1 минуты, кВ	2	
Масса, кг	0,11	
Диапазон рабочих температур, °C	от -25 до +40	
Система	электромагнитная	
Остаточное отклонение указателя прибора от нулевого значения, не более, %	0,5	
Межповерочный интервал, лет	2	
Средний срок службы, не менее, лет	12	
Средняя наработка на отказ, не менее, ч	50 000	
Гарантийный срок, лет	5	

Ассортимент

Изображение	Наименование	Артикул	Способ подключения	Класс точности	Максимальный измеряемый ток, А / напряжение, В
	Амперметр А45Д 100/5А-1,5 ТДМ	SQ1102-0301	трансформаторное	1,5	100 А
	Амперметр А45Д 200/5А-1,5 ТДМ	SQ1102-0302			200 А
	Амперметр А45Д 300/5А-1,5 ТДМ	SQ1102-0303			300 А
	Амперметр А45Д 400/5А-1,5 ТДМ	SQ1102-0304			400 А
	Амперметр А45Д 600/5А-1,5 ТДМ	SQ1102-0305			600 А
	Амперметр А45Д 1000/5А-1,5 ТДМ	SQ1102-0306			1000 А
	Вольтметр В45ПД 300В-1,5 ТДМ	SQ1102-0307	прямое		300 В
	Вольтметр В45ПД 500В-1,5 ТДМ	SQ1102-0308			500 В

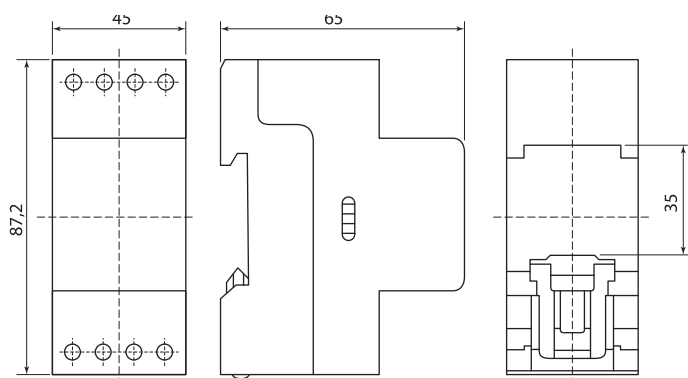
Упаковка

Артикул	Транспортная упаковка				
	Количество, шт.	Масса, кг	Габаритные размеры, мм		
			Длина	Ширина	Высота
SQ1102-0301	100	12,0	240	430	390
SQ1102-0302					
SQ1102-0303					
SQ1102-0304					
SQ1102-0305					
SQ1102-0306					
SQ1102-0307					
SQ1102-0308					

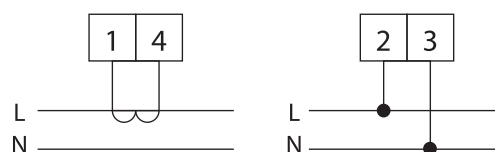
Сравнительная таблица аналогов по сериям

TDM ELECTRIC	Электроприбор, Чебоксары	ABB	Legrand
А45Д	ЕД42	VLM 1	046 00
В45ПД	ЕД42	АМТ 1	046 60

Габаритные размеры (мм)



Схемы подключения к сети



Включение в измерительную цепь амперметров А45Д через трансформатор тока (слева) и вольтметр В45Д (справа).