

Гирлянда для дома – линейная 230V

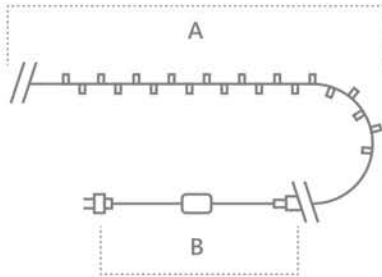
«Линейная». Расстояние между светодиодами – 10 см.

Соединение в линию – нет.

Количество режимов – 8 режимов.

Наличие контроллера – есть.

Цвет шнура – зеленый.



СТЕПЕНЬ ЗАЩИТЫ	МАТЕРИАЛ	КЛАСС ЗАЩИТЫ 2	230V	-20°C - +50°C	ГАРАНТИЯ

Модель	Артикул	Фото	Цвет свечения	Мощность Вт	Размер гирлянды (A), м	Длина шнура питания (B), м	Количество светодиодов	Рекомендуемая высота елки, см
CL05	32303		мультицвет	6	10	3	100	100-150
CL06	32310			12	20	3	200	150-200
CL05	32304		теплый белый	6	10	3	100	100-150
CL06	26779			12	20	3	200	150-200
CL05	32305		белый	6	10	3	100	100-150
CL06	26733			12	20	3	200	150-200
CL05	32306		зеленый	6	10	3	100	100-150
CL06	32311			12	20	3	200	150-200
CL05	32307		синий	6	10	3	100	100-150
CL06	32312			12	20	3	200	150-200
CL05	32309		желтый	6	10	3	100	100-150
CL06	32314			12	20	3	200	150-200