

Перейти к продукции

**Feron**

# Шинопровод для трековых однофазных светильников

Материал: алюминий



## **CAB1003**

арт. 10340

LxWxH, mm (1000x42x20)

арт. 10341

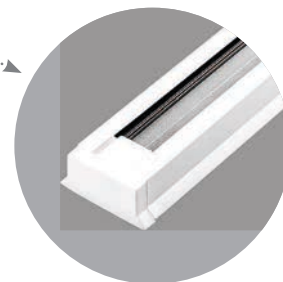
LxWxH, mm (2000x42x20)

арт. 10342

LxWxH, mm (3000x42x20)

Сетевой адаптер, заглушка концевая, крепеж в комплекте.

Также доступна серия в белом цвете

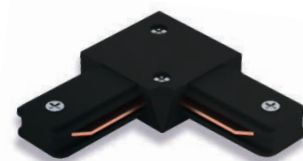


## **LD1000** накладной прямой

арт. 10324

LxWxH, mm (78x42x20)

Материал: пластик



## **LD1001** накладной угловой круглый

арт. 10325

LxWxH, mm (72x72x20)

Материал: пластик



## **CAB1002**

арт. 10326

LxWxH, mm (1500x57x57)

Материал: сталь



## **LD1002** накладной X-образный

арт. 10331

LxWxH, mm (95x95x16)

Материал: пластик



## **LD1003** накладной T-образный

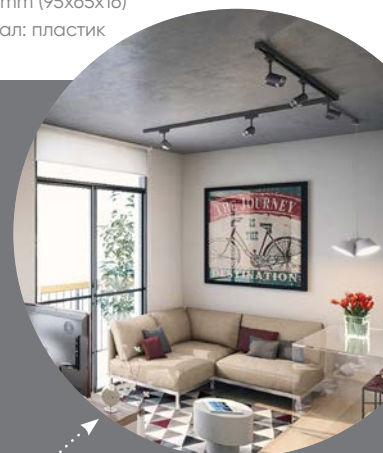
арт. 10333

LxWxH, mm (95x65x16)

Материал: пластик



Шинопровод CAB1003 имеет повышенное значение допустимых токов до 13А. Это обеспечивается за счет того, что токоведущие шины шинпровода изготовлены из высококачественной меди, что обеспечивает целесообразности применения для создания больших осветительных конструкций.



Может быть соединен в различные варианты конструкций (линия, угол, T, X) посредством соединителей LD1000, LD1001, LD1002 или LD1003. А также возможен вариант крепления на подвесы CAB1002.

\*соединители и подвесы приобретаются отдельно!