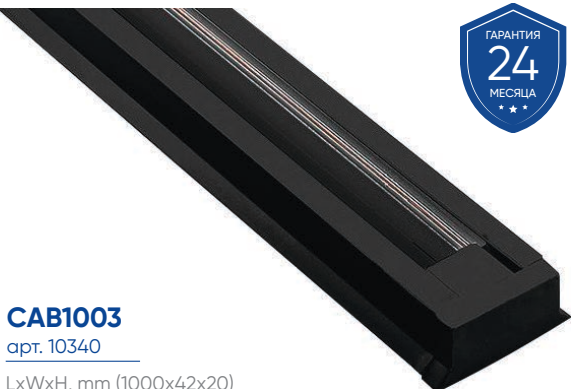


Шинопровод для трековых однофазных светильников

Материал: алюминий



CAB1003

арт. 10340

LxWxH, mm (1000x42x20)

арт. 10341

LxWxH, mm (2000x42x20)

арт. 10342

LxWxH, mm (3000x42x20)

Сетевой адаптер, заглушка концевая, крепеж в комплекте.



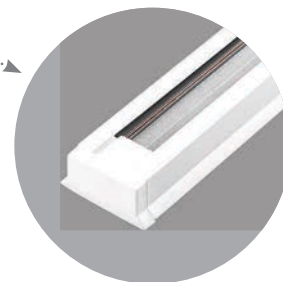
CAB1002

арт. 10326

LxWxH, mm (1500x57x57)

Материал: сталь

Также доступна серия в белом цвете



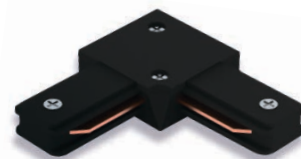
LD1000

накладной прямой

арт. 10324

LxWxH, mm (78x42x20)

Материал: пластик



LD1001

накладной угловой круглый

арт. 10325

LxWxH, mm (72x72x20)

Материал: пластик



LD1002

накладной X-образный

арт. 10331

LxWxH, mm (95x95x16)

Материал: пластик



LD1003

накладной T-образный

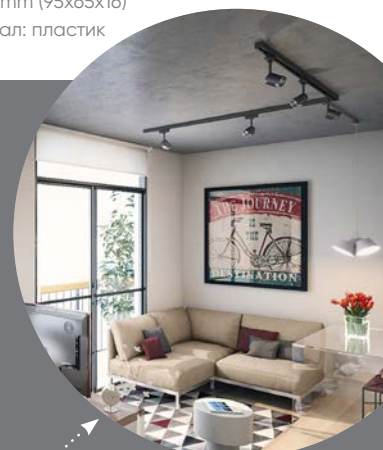
арт. 10333

LxWxH, mm (95x65x16)

Материал: пластик



Шинопровод CAB1003 имеет повышенное значение допустимых токов до 13А. Это обеспечивается за счет того, что токоведущие шины шинопровода изготовлены из высококачественной меди, что обеспечивает целесообразности применения для создания больших осветительных конструкций.



Может быть соединен в различные варианты конструкций (линия, угол, T, X) посредством соединителей LD1000, LD1001, LD1002 или LD1003. А также возможен вариант крепления на подвесы CAB1002.

*соединители и подвесы приобретаются отдельно!