

Перейти к продукции

Feron

Шинопровод для трековых однофазных светильников

Материал: алюминий



СAB1003

арт. 10337

LxWxH, mm (1000x42x20)

арт. 10338

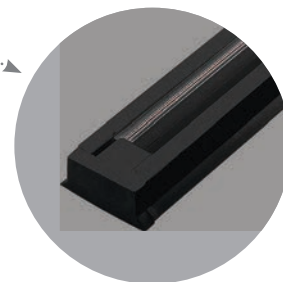
LxWxH, mm (2000x42x20)

арт. 10339

LxWxH, mm (3000x42x20)

Сетевой адаптер, заглушка концевая, крепеж в комплекте.

Также доступна серия в черном цвете

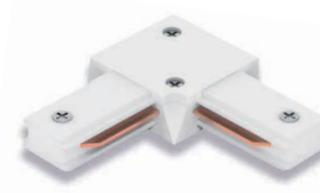


LD1000 накладной прямой

арт. 10314

LxWxH, mm (78x42x20)

Материал: пластик



LD1001 накладной угловой круглый

арт. 10315

LxWxH, mm (72x72x20)

Материал: пластик



СAB1002

арт. 10326

LxWxH, mm (1500x57x57)

Материал: сталь

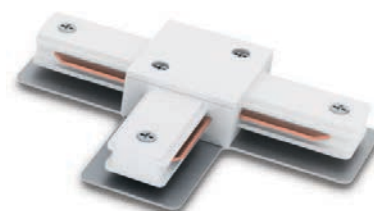


LD1002 накладной X-образный

арт. 10330

LxWxH, mm (95x95x16)

Материал: пластик



LD1003 накладной T-образный

арт. 10332

LxWxH, mm (95x65x16)

Материал: пластик



Шинопровод СAB1003 имеет повышенное значение допустимых токов до 13А. Это обеспечивается за счет того, что токоведущие шины шинпровода изготовлены из высококачественной меди, что обеспечивает целесообразности применения для создания больших осветительных конструкций.



Может быть соединен в различные варианты конструкций (линия, угол, Т, Х) посредством соединителей LD1000, LD1001, LD1002 или LD1003. А также возможен вариант крепления на подвесы СAB1002.

*соединители и подвесы приобретаются отдельно!