

РЕЛЕ КОНТРОЛЯ ФАЗ СЕРИИ ЕЛ-11М (ТРЕХФАЗНЫЕ)

2



**Назначение**

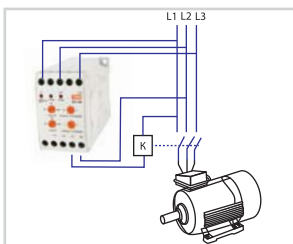
Для защиты электрооборудования, питаемого трехфазной сетью в случаях:

- повышения напряжения сети;
- падения напряжения сети;
- нарушения чередования фаз;
- пропадания одной и более фаз;
- асимметрии фаз.

**Применение**



При проблемах в питающей сети реле переключит здание, например, больницу на резервный источник питания.



Реле отключит электродвигатель в случае возникновения проблем с напряжением или в фазах.

**Технические характеристики**

| Наименование параметра                                   | Значение  |
|--|---|
| Номинальное напряжение, В                                | 3x380 В AC  |
| Номинальная частота, Гц                                  | 50  |
| Номинальная коммутирующая способность контактов, А       | 3   |
| Верхний порог напряжения, В                              | 380–460 (регулируется)  |
| Нижний порог напряжения, В                               | 300–380 (регулируется)  |
| Время срабатывания при повышении напряжения, сек         | 1,5–4 (регулируется)  |
| Время срабатывания при понижении напряжения, сек         | 2–9 (регулируется)  |
| Время срабатывания при пропадании одной и более фаз, сек | <2  |
| Время срабатывания при нарушении чередования фаз, сек    | <2  |
| Диапазон рабочих температур, °C                          | от -5 до +40  |
| Степень защиты   | IP20  |
| Потребляемая мощность, не более, Вт                      | 2   |
| Механическая износостойкость, не менее, циклов В/О       | 1 000 000   |
| Электрическая износостойкость, не менее, циклов В/О      | 100 000   |
| Способ монтажа   | на DIN-рейку или монтажную плоскость  |
| Тип контакта   | 1п (1 переключающий) – для исполнения ЕЛ-11М (1п-контакт)<br>1нр+1нз (1 норм. разомкн + 1 норм. замкн) – для исполнения ЕЛ-11М (1нр+1нз-контакты) |

IP20    3 А    4 РЕГУЛЯТОРА    3 ИНДИКАТОРА    380-460 В / 300-380 В    +40 °C / -5 °C    гарантия 5 лет



Сертификат ТР ТС    Декларация соответствия



**Материалы**

- Корпус реле выполнен из не поддерживающего горение пластика.

**Конструкция**

- Установка на DIN-рейку шириной 35 мм или монтажную плоскость.
- 4 регулятора на лицевой панели: установки верхнего и нижнего значений напряжения, установки времени отключения реле при повышении и понижении напряжения сети.
- 3 индикатора на лицевой панели: «Ошибка фаз», «U>Uмакс», «U<Uмин», которые загораются в зависимости от аварийной ситуации в питающей сети.
- В ассортименте 2 типа реле: с переключающим контактом и с двумя контактами (нормально замкнутый и нормально разомкнутый).

**Преимущества**

- С 2016 года при производстве используется технология поверхностного монтажа (SMT), что позволило улучшить стабильность работы реле и многократно увеличить точность измерения напряжения.
- Реле ЕЛ-11 (1нр-1нз) имеет 2 пары контактов, что применяется для отдельного питания контакторов в схемах АВР.
- Реле ЕЛ-11М давно известны на российском рынке, внесены во многие проекты и часто используются при сборке НКУ.
- Привлекательная цена реле позволяет использовать его для широкого спектра задач.

**Комплектация**

- Реле контроля фаз ЕЛ-11М.
- Руководство по эксплуатации. Паспорт.
- Упаковочная коробка.

**Ассортимент**

| Изображение | Наименование  | Артикул     | Тип сети                    | Типы защиты  | Нижний порог напряжения, В | Верхний порог напряжения, В |
|-------------|---|-------------|-----------------------------|--|----------------------------|-----------------------------|
|             | Реле контроля фаз серии ЕЛ-11М-3х380 В (1п-контакт) TDM | SQ1504-0005 | трехфазная<br>трехпроводная | - повышение/<br>падение напряжения<br>сети,<br>- нарушение<br>чередования фаз,<br>- пропадание одной и<br>более фаз,<br>- асимметрия фаз | 300–380<br>(регулируется)  | 380–460<br>(регулируется)   |
|             | Реле контроля фаз ЕЛ-11М-3х380 В (1нр+1нз-контакты) TDM | SQ1504-0014 |                             |  |                            |                             |

**Упаковка**

| Артикул     | Транспортная упаковка |           |                        |        |        |
|-------------|-----------------------|-----------|------------------------|--------|--------|
|             | Количество, шт.       | Масса, кг | Габаритные размеры, мм |        |        |
|             |                       |           | Длина                  | Ширина | Высота |
| SQ1504-0005 | 50                    | 14        | 420                    | 270    | 310    |
| SQ1504-0014 |                       |           |                        |        |        |

**Сравнительная таблица аналогов по сериям**

| TDM ELECTRIC | Реле и автоматика | РЕЛСИС, Киев |
|--------------|-------------------|--------------|
| ЕЛ-11М       | ЕЛ-11Е            | ЕЛ-11        |

**Схемы работы реле**

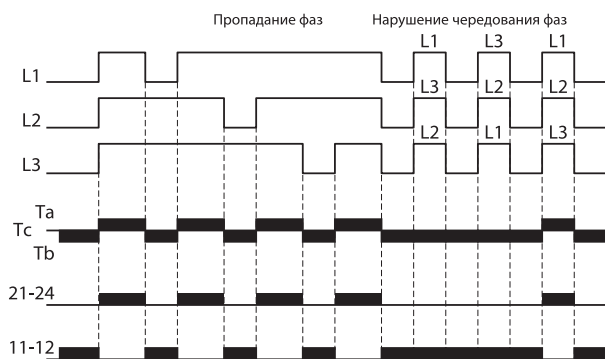


Схема работы реле ЕЛ-11М при попадании и нарушении чередования фаз.

Примечание:

- Та-Тс-Тв – контакты реле ЕЛ-11М (1п-контакт);
- 21-24 и 11-12 – контакты реле ЕЛ-11М (1нр+1нз-контакты).

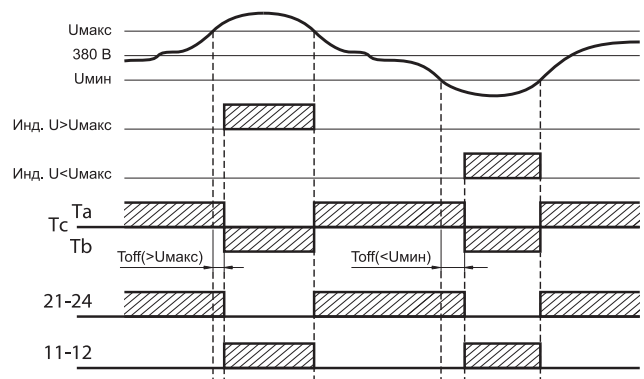
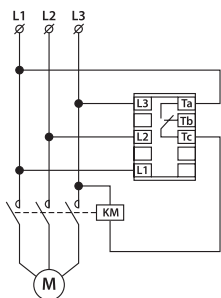
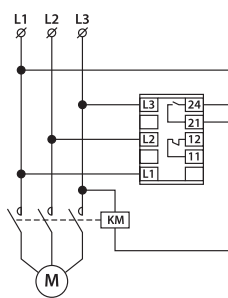


Схема работы реле ЕЛ-11М при повышении/падении межфазного напряжения.

**Схемы подключения к сети**



ЕЛ-11М (1п-контакт)



ЕЛ-11М (1нр+1нз-контакты)

**Габаритные размеры (мм)**

