

ВЫКЛЮЧАТЕЛИ НАГРУЗКИ (РУБИЛЬНИКИ)
РЕВЕРСИВНЫЕ В КОРПУСЕ СЕРИИ ВНК



EAC

Сертификат TP TC Отказное письмо



Назначение

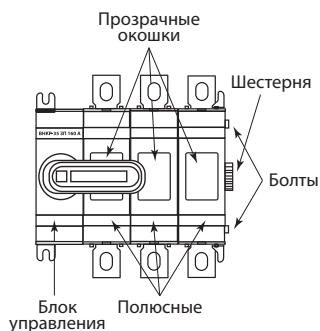
- Для неавтоматической коммутации силовых электрических цепей номинальным напряжением до 690 В переменного тока и 440 В постоянного тока в устройствах распределения электрической энергии.
- Использование в щитах АВР.
- Соответствует ГОСТ Р 50030.3-2012 (МЭК 60947-3:2008).

Применение

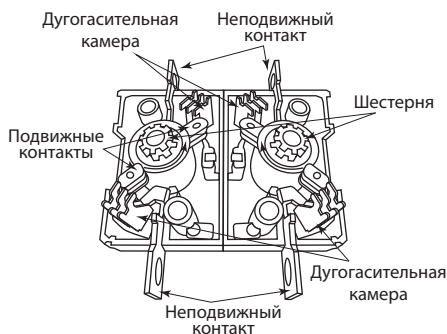
- Щиты АВР.
- Промышленные, коммерческие и бытовые объекты недвижимости.
- Инфраструктурные объекты.
- Жилые дома.

Конструкция

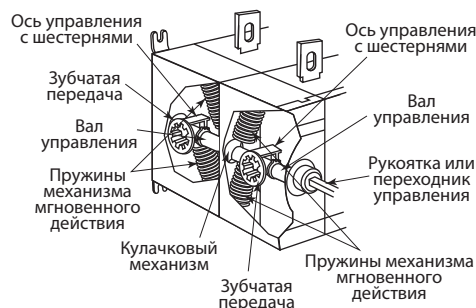
- Рубильник состоит из полюсных блоков и блока управления, стянутых винтами и сообщающихся между собой при помощи зубчатых шестерней.



- Основными узлами полюсного блока являются неподвижные контакты, дугогасительные камеры и блок подвижных контактов с зубчатой шестерней. В верхней и нижней части полюсного блока установлены неподвижные ножевые контакты и компактные дугогасительные камеры. В центральной части находится блок подвижных контактов, с одной стороны которого находится шестерня, а с другой – приемная часть для шестерни соседнего полюсного блока. Подвижные контакты расположены по центру блока.

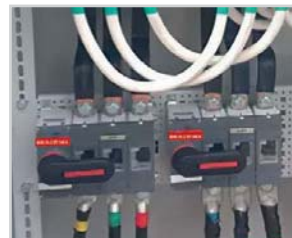


- Переключение реверсивного рубильника ВНК производится с помощью фронтальной рукоятки, устанавливаемой либо непосредственно на аппарат, либо на дверцу шкафа при помощи переходника.



Преимущества

- Реверсивное переключение источника питания под нагрузкой. Возможность переключения нагрузки на резервную линию с разрывом питания (I-O-II).



- Специальная форма корпуса для дополнительного охлаждения контактной группы.
- Технологическое окошко для наблюдения за положением ножевых контактов.
- Скорость срабатывания механизма не зависит от скорости движения руки оператора (компенсируется пружинами механизма мгновенного действия). Этим обеспечивается мгновенное и одновременное замыкание контактов всех полюсов.
- Возможность блокировки рукоятки рубильника для предотвращения несанкционированных включений.
- Исполнения с выносной и установленной фронтальной рукояткой.
- Широкий диапазон рабочих токов Ie (160–800 А).

Комплектация

ВНКxx-1:

- Рубильник ВНК - 1 шт.
- Болт с гровером и шайбой - 6 шт.
- Руководство по эксплуатации. Паспорт.
- Упаковочная коробка.

ВНКxx-2:

- Рубильник ВНК - 1 шт.
- Болт с гровером и шайбой - 6 шт.
- Болт для крепления рукоятки с гровером и шайбой - 2 шт.
- Переходник 185 мм - 1 шт.
- Выносная рукоятка управления - 1 шт.
- Руководство по эксплуатации. Паспорт.
- Упаковочная коробка.

* Гарантия на устройство составляет 5 лет при условии не превышения расчетного количества циклов коммутационной износостойкости.

Технические характеристики

Наименование параметра	Значение						
Типоисполнение рубильника	35	37					39
Номинальное напряжение изоляции U_i , В	1000						
Номинальное рабочее напряжение для главной цепи U_e , В	переменный ток		400/600				
	постоянный ток		220/440				
Номинальное импульсное выдерживаемое напряжение U_{imp} , кВ	12						
Условный тепловой ток I_{th} в открытом воздухе при температуре 40 °С, А							
Условный тепловой ток I_{th} в оболочке, А	160	200	250	315	400	630	800
Номинальный рабочий ток I_e при $U_e=690$ В (для AC-21A, AC-22A, AC-23A)							
Номинальный рабочий ток I_e при $U_e=440$ В (для DC-21A, DC-22A, DC-23A)							
Минимальное сечение медного проводника для обеспечения номинального рабочего тока, мм ²	95	120	185	240	2X185	2x240	
Номинальная отключающая способность при $U_e=660$ В в категории применения AC-23, А	1600	2000	2520	3200	5040	6400	
Количество направлений	1						
Наличие дугогасительных камер	есть						
Механическая износостойкость, циклов ВО	10000	8000			5000		
Номинальный кратковременно выдерживаемый ток (R.M.S. значение I_{cw} при $U_e \leq 1000$ В, 1 с), кА	8	15				20	
Номинальная наибольшая включающая способность (пиковое значение I_{cm} при $U_e \leq 1000$ В), кА	30	65				80	
Рассеиваемая мощность/полюс, Вт	4	6,5	10	25	40		
Размер болта подключения к клемме	M8X25	M10X30			M12X40		
Усилие затяжки болтов, Н*м	7	16				27	

Ассортимент

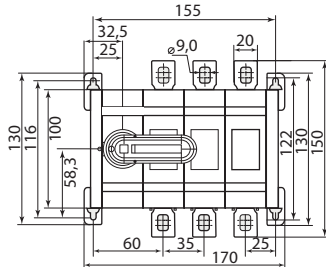
Изображение	Наименование	Артикул	Номинальный ток, А
	Рубильник ВНК-35-1 ЗП 160А реверсивный с установленной фронтальной ручкой управления TDM	SQ0744-0401	160
	Рубильник ВНК-35-1 ЗП 200А реверсивный с установленной фронтальной ручкой управления TDM	SQ0744-0402	200
	Рубильник ВНК-35-1 ЗП 250А реверсивный с установленной фронтальной ручкой управления TDM	SQ0744-0403	250
	Рубильник ВНК-37-1 ЗП 315А реверсивный с установленной фронтальной ручкой управления TDM	SQ0744-0404	315
	Рубильник ВНК-37-1 ЗП 400А реверсивный с установленной фронтальной ручкой управления TDM	SQ0744-0405	400
	Рубильник ВНК-39-1 ЗП 630А реверсивный с установленной фронтальной ручкой управления TDM	SQ0744-0406	630
	Рубильник ВНК-39-1 ЗП 800А реверсивный с установленной фронтальной ручкой управления TDM	SQ0744-0407	800
	Рубильник ВНК-35-2 ЗП 160А реверсивный с выносной фронтальной ручкой и переходником 185 мм TDM	SQ0744-0501	160
	Рубильник ВНК-35-2 ЗП 200А реверсивный с выносной фронтальной ручкой и переходником 185 мм TDM	SQ0744-0502	200
	Рубильник ВНК-35-2 ЗП 250А реверсивный с выносной фронтальной ручкой и переходником 185 мм TDM	SQ0744-0503	250
	Рубильник ВНК-37-2 ЗП 315А реверсивный с выносной фронтальной ручкой и переходником 185 мм TDM	SQ0744-0504	315
	Рубильник ВНК-37-2 ЗП 400А реверсивный с выносной фронтальной ручкой и переходником 185 мм TDM	SQ0744-0505	400
	Рубильник ВНК-39-2 ЗП 630А реверсивный с выносной фронтальной ручкой и переходником 185 мм TDM	SQ0744-0506	630
	Рубильник ВНК-39-2 ЗП 800А реверсивный с выносной фронтальной ручкой и переходником 185 мм TDM	SQ0744-0507	800

Упаковка

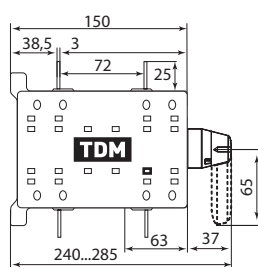
Артикул	Транспортная упаковка				
	Количество, шт.	Масса, кг	Габаритные размеры, мм		
			Длина	Ширина	Высота
SQ0744-0401	4	14,4	478	400	245
SQ0744-0402					
SQ0744-0403					
SQ0744-0501					
SQ0744-0502	4	15,2	500	272	270
SQ0744-0503					
SQ0744-0404					
SQ0744-0405	2	13,4			

Артикул	Транспортная упаковка				
	Количество, шт.	Масса, кг	Габаритные размеры, мм		
			Длина	Ширина	Высота
SQ0744-0504	2	14,2	500	272	270
SQ0744-0505					
SQ0744-0406					
SQ0744-0407	1	14,6	370	300	330
SQ0744-0506					
SQ0744-0507		15,2			

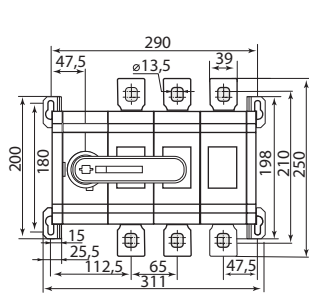
Габаритные размеры (мм)



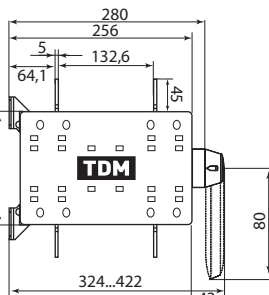
BHK 35-1



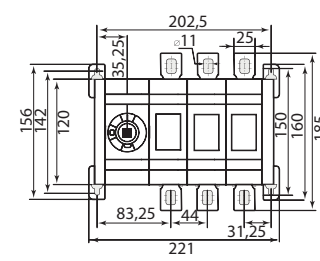
BHK 37-1



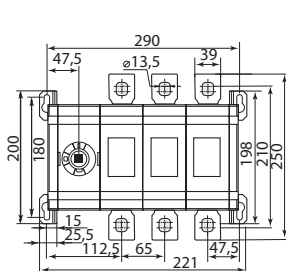
BHK 39-1



BHK 35-2



BHK 37-2



BHK 39-2