

Блок комбинированный выключатель-розетка БКВР серии «Вуокса» (арт.: SQ1803-0010, SQ1803-0011, SQ1803-0012, SQ1803-0013)

Руководство по эксплуатации. Паспорт

1. Назначение

Изделие предназначено для присоединения к электрической сети переменного тока напряжением до 250 В нормальной частоты 50 Гц электрических установок активной мощностью не более 4000 Вт, а также для

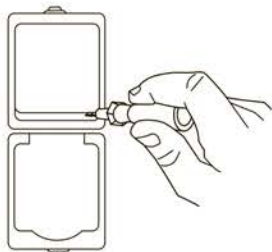
управления (включения и отключения) осветительных нагрузок активной мощностью не более 2500 Вт.

2. Технические характеристики

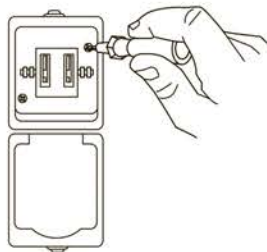
- Номинальное напряжение: 250 В
- Номинальный ток:
 - для розеток — 16 А
 - для выключателей — 10 А
- Климатическое исполнение: УХЛ4

- Степень защиты от пыли и влаги: IP54
- Контактные зажимы:
 - для розеток — винтового типа для проводов сечением 0,75-4 мм²
 - для выключателей — быстрозажимного типа для проводов сечением 0,75-2,5 мм²

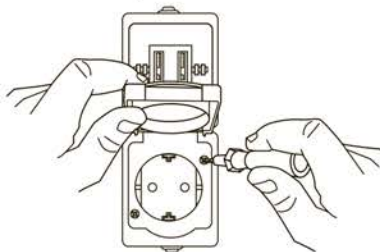
3. Указания по монтажу



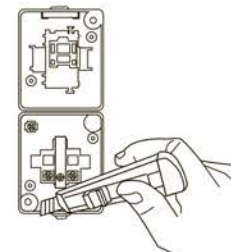
3.1. Снять клавишу выключателя, поддев ее лезвием плоской отвертки.



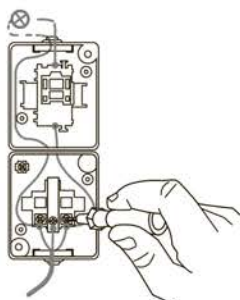
3.2. Откинув крышку розетки, выкрутить винты. Затем, снять верхнюю часть блока.



3.3. Снять механизмы розетки и выключателя.



3.4. Аккуратно срезать верх сальника, расположенного сверху или снизу (при необходимости сняв его) в соответствии с диаметром кабеля (гофротрубы).



3.5. Прикрепить корпус изделия к стене четырьмя шурупами (в комплект поставки не входят). Продеть кабель в отверстие.

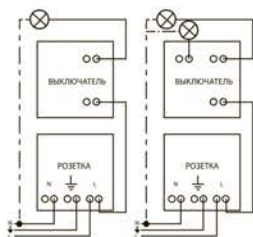
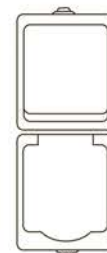


Схема подключения блока комбинированного выключатель-розетка серии «Вуокса» SQ1803-0010, SQ1803-0011 SQ1803-0012, SQ1803-0013

3.6. Подсоединить провода в соответствии со схемой.



3.7. Установить верхние крышки выключателя и розетки, ввернуть винты, защелкнуть клавишу выключателя.

4. Правила безопасной эксплуатации

Внимание! Не разбирать под напряжением. Ограничьте доступ детей к устройству. Не используйте устройство с видимыми повреждениями.

Не превышайте допустимую мощность. Используйте устройство в температурных условиях, заявленных в технических характеристиках.

5. Гарантийные обязательства

5.1. Купленное Вами изделие требует специальной установки и подключения. Вы можете обратиться в уполномоченную организацию, специализирующуюся на оказании такого рода услуг. При этом требуйте наличия соответствующих разрешительных документов (лицензии, сертификатов и т. п.). Лица, осуществившие установку и подключение изделия, несут ответственность за правильность проведенной работы. Помните, квалифицированная установка изделия необходима для его дальнейшего правильного функционирования и гарантийного обслуживания.

5.2. Если в процессе эксплуатации изделия Вы сочтете, что параметры его работы отличаются от изложенных в данном Руководстве по эксплуатации, рекомендуем обратиться за консультацией в организацию, продавшую Вам изделие.

5.3. Производитель устанавливает гарантийный срок на данное изделие в течение 3 лет со дня продажи изделия при условии соблюдения потребителем правил безопасной эксплуатации и монтажа изложенных в паспорте.

5.4. Во избежание возможных недоразумений сохраняйте в течение срока

службы документы, прилагаемые к изделию при его продаже (накладные, гарантийный талон).

5.5. Гарантия не распространяется на изделие, недостатки которого возникли вследствие:

- нарушения потребителем правил безопасной эксплуатации и монтажа изложенных в паспорте;
- действий третьих лиц;
- ремонта или внесенных несанкционированных изготовителем конструктивных или схемотехнических изменений неуполномоченными лицами;
- отклонения от государственных стандартов (ГОСТов) и норм питающих сетей;
- неправильной установки и подключения изделия;
- действий непреодолимой силы (стихия, пожар, молния и т. п.).

5.6. Ответственность производителя не может превысить собственной стоимости изделия.

6. Гарантийный талон

Дата изготовления «___» _____ 20__ г.

Изделие соответствует требованиям ТР ТС 004/2011 «О безопасности низковольтного оборудования»

Дата продажи «___» _____ 20__ г.

Подпись продавца _____



Претензий по внешнему виду и комплектности изделия не имею, с условиями эксплуатации и гарантийного обслуживания ознакомлен:

Покупатель _____

ШТАМП
МАГАЗИНА



RU Паспорт

1. Наименования продукции, тип, марка, модель: Блоки комбинированные БКВР серии «Вуокса».

2. Область применения: в промышленности/в быту.

3. Основные технические характеристики и параметры

4000 Вт max, 250 В, 50 Гц, 10/16 А, УХЛ4, IP54, 0÷35 °С, h 0,064, w 0,13, l 0,055 (м).

4. Правила и условия монтажа

В соответствии с ТУ, хранить в упаковке, перевозить в закрытом транспорте, не требует специальной утилизации.

5. Правила и условия безопасной эксплуатации (использования)

Не разбирать, не бросать, не погружать в воду.

6. Информация о мерах, которые следует принять при обнаружении неисправности продукции

Обращаться по месту приобретения.

7. Месяц/год изготовления продукции, срок службы, гарантийный срок

Дата изготовления «_____» _____ 20____ г.

Срок службы не менее 10 лет. Гарантийный срок 3 года.

8. Наименование и местонахождение изготовителя (уполномоченного представителя), импортера, информация для связи с ними

Произведено по заказу и под контролем TDM ELECTRIC на заводе Вэньчжоу Рокгранд Трэйд Кампани, Лтд.

Адрес: Китай, г. Вэньчжоу, ул. Шифу, здание Синьи, оф. А1501.

9. Свидетельство о приёмке

Продукция торговой марки TDM ELECTRIC изготовлена и принята в соответствии с обязательными требованиями государственных стандартов, действующей технической документации и признана годной для эксплуатации.

10. Комплектность

- Изделие.
- Паспорт.
- Упаковка.