



## Независимый расцепитель SHT-X1 для NXB-63

### 1. Основная функция

Независимый расцепитель SHT-X1 для NXB-63

### 2. Параметры и характеристики

Номинальное напряжение по изоляции(Ui): 500 В

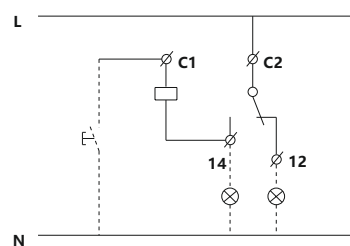
Номинальный рабочий ток при различных значениях номинального рабочего напряжения: см. таблицу 1 Категория применения: AC-12, DC-12 Характеристики действия. В пределах 70% ~ 110% номинального напряжения цепи управления расцепитель должен работать надежно, размыкая автоматический выключатель. На рисунке 1 показана схема соединений расцепителя. Когда расцепитель разомкнут, должен загореться внешний индикатор безопасности клеммы C2; когда расцепитель замкнут, должны быть соединены клеммы C2 и 14, также должен загореться внешний индикатор предупреждения; когда расцепитель замкнут и подсоединена внешняя кнопка, расцепитель должен сработать и вызвать срабатывание и размыкание автоматического выключателя. При этом на индикаторе расцепителя должна отображаться метка срабатывания.

Механическая износостойкость  $\geq 4000$  циклов.

Таблица 1

Номинальное рабочее напряжение (В)	Номинальный рабочий ток (А)
AC 400	3
AC 230	6
AC/DC 48	3
AC/DC 24	6

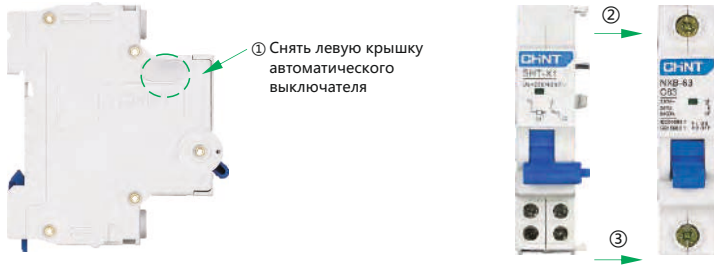
Рисунок 1



### 5. Сборка и установка изделия

SHT-X1 можно собрать с использованием автоматического выключателя серии NXB-63 или NXB-40, схема сборки приведена ниже.

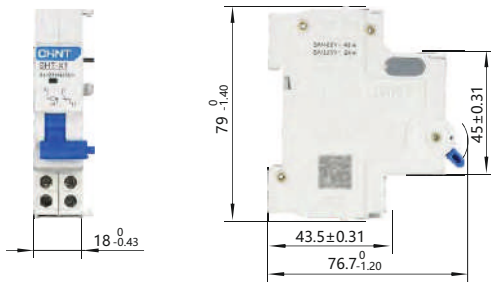
Рисунок 2



После сборки SHT-X1 и автоматического выключателя установите их настальную монтажную рейку TH35-7.5.

### 6. Габаритные и присоединительные размеры

Рисунок 3



### 7. Информация для заказа

Наименование	Артикул
Независ. расцепитель SHT-X1 для NXB-63	814988
Независ. расцепитель SHT-X1 для NXB-40	814989