



PrimaVision Mini для ламп CDM

HID-PV m 20 /S CDM 220-240V 50/60Hz

Миниатюрный ЭПРА HID для ламп CDM позволяет раздвинуть границы творческого мышления и воплотить в жизнь новые идеи освещения

Данные о продукции

Общая информация	
Код области применения	HPF
Версия	mk2
Тип лампы	CDM
Количество ламп	1 штука/единица
Подходит для эксплуатации вне помещения	No
Количество продуктов на прерывателе (16 A, тип B) (ном.)	32
Автоматический перезапуск	Yes

Эксплуатационные и электрические характеристики

Входное напряжение	220 to 240 V
Входная частота	50–60 Hz
Минимальное рабочее сетевое напряжение (мин.)	198 V
Коэффициент мощности при нагрузке 100 % (ном.)	0,95
Напряжение пуска (макс.)	4,5 kV
Напряжение пуска (мин.)	3,3 kV
Время выключения пуска (ном.)	21 min
Характеристики сетевого напряжения (переменного тока)	198–254V
Безопасность сетевого напряжения (переменного тока)	180–264V
Утечка тока на землю (макс.)	0,5 mA

Длительность импульса пускового тока	0,25 ms
Отклонение постоянной мощности	-3%/+3%
Потеря мощности (ном.)	3,5 W
Пиковый пусковой ток (макс.)	15 A
Эффективность при полной нагрузке [%]	81,6 %

Проводка

Провода выхода — взаимная емкость кабеля (ном.)	50 pF
Длина кабеля от устройства до лампы	0,5 m
Длина снятия изоляции провода	8,5–9,5 mm
Поперечное сечение контактного провода балласта	0,75–1,50 mm ²
Тип соединения	Insert

Характеристики системы

Номинальная мощность балласта-лампы	20 W
-------------------------------------	------

Температура

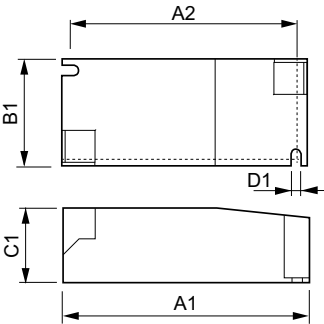
Температура окружающей среды (макс.)	55 °C
Температура окружающей среды (мин.)	-20 °C
Температура хранения (макс.)	80 °C
Температура хранения (мин.)	-25 °C
Температура корпуса в течение срока службы (ном.)	80 °C

PrimaVision Mini для ламп CDM

Температура корпуса максимальная (макс.)	80 °C
Механические компоненты и корпус	
Корпус	/S
Соответствие требованиям и область применения	
Активная термозащита	Yes
ЭМП: 9 кГц... 300 МГц	CISPR 15 ред. 7.2 / 2009
Стандарт вибрации	IEC68-2-6 F c
Стандарт ударопрочности	IEC 68-2-29 Eb
Знаки утверждения	CE marking ENEC certificate VDE certificate
Уровень шума	< 25 dB(A)

Данные об изделии	
Полный код продукта	871829167159600
Название продукта для заказа	HID-PV m 20 /S CDM 220-240V 50/60Hz
EAN/UPC — продукт	8718291671596
Код заказа	913700696066
Нумератор — количество на упаковку	1
Нумератор— упаковок на внешний короб	12
Материал (SAP)	913700696066
Copy Net Weight (Piece)	0,115 kg

Чертеж размеров



HID-PV m 20 /S CDM 220-240V 50/60Hz

Product	D1	C1	A1	A2	B1
HID-PV m 20 /S CDM 220-240V 50/60Hz	4,2 mm	30,2 mm	97,3 mm	88,3 mm	43,3 mm

