

CAB1002

ПОДВЕСЫ ДЛЯ ТРЕКОВЫХ СИСТЕМ И СВЕТОДИОДНЫХ ПАНЕЛЕЙ AL2115

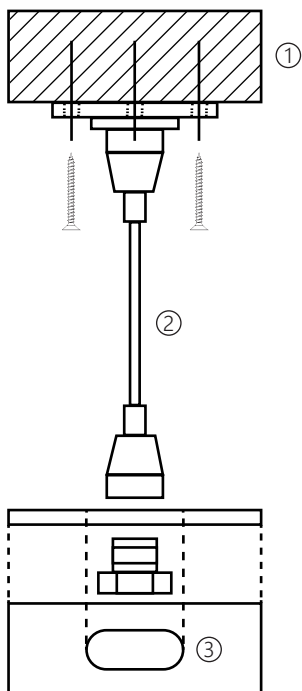
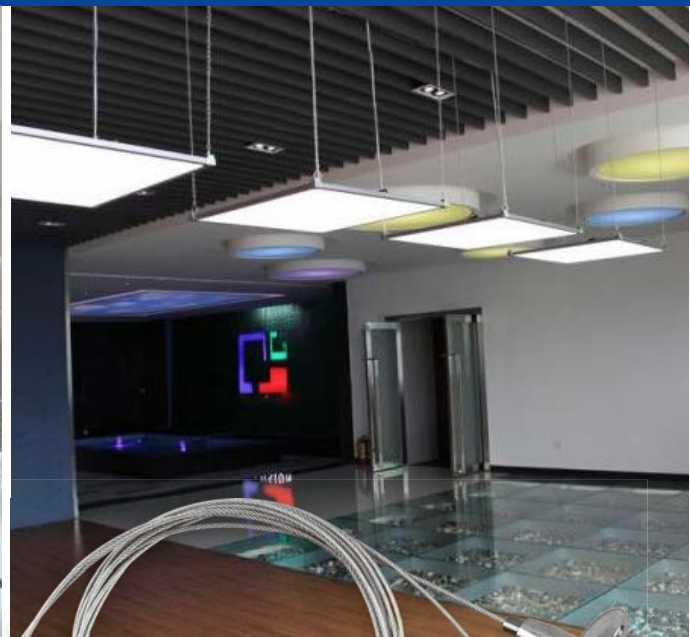
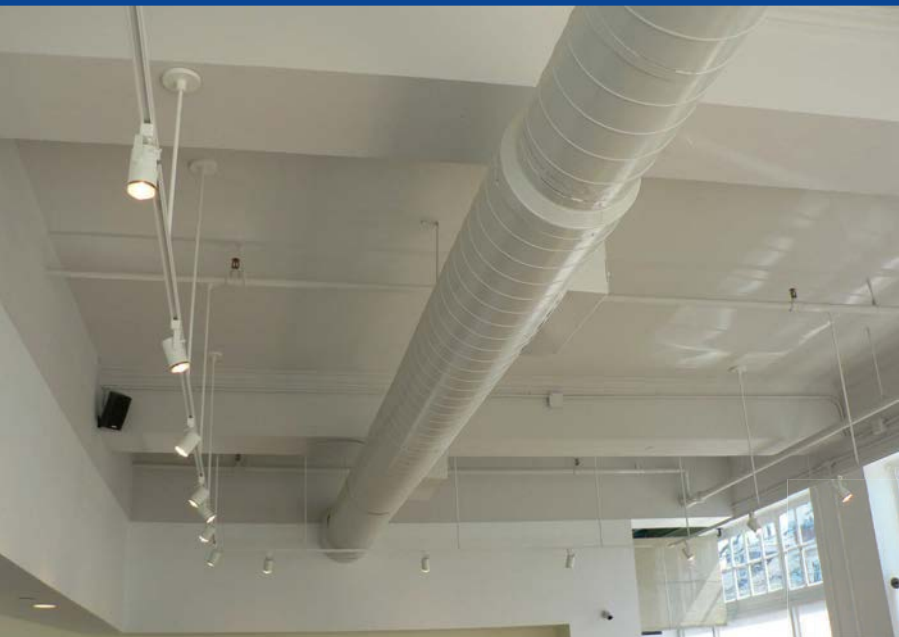


Схема монтирования подвеса

1. Монтажная поверхность
2. Подвес
3. Отверстие для подвеса шинпровода/панели

Тросы **CAB1002** для подвесного крепления трековых систем и светодиодных панелей AL2115 TM FERON.

Подвесной способ крепления светильников с помощью тросов **CAB1002** незаменим помещениях с высокими или неровными потолками. Благодаря зажиму на тросе у Вас есть возможность отрегулировать установку осветительного прибора на нужном вам уровне.

При установке на каждый метр шинпровода необходим один комплект подвесов. Для монтажа панели AL2115 требуется 4 подвеса (2 комплекта).

Модель	CAB1002
Артикул	10326
Максимальная длина:	1500мм
Материал корпуса:	Сталь
Цвет корпуса:	Серебро