



DPB



Светильники с оптико-акустическим датчиком серии DPB экономят электроэнергию без потери качества и эффективности работы. Включение светильника происходит при низкой освещенности и наличии звуковых сигналов.

Предназначены для внутреннего освещения помещений в жилых и общественных зданиях: лестничные клетки, вестибюли, подъезды и т.д.



оптико-акустический датчик



регулятор чувствительности датчика



степень защиты IP20

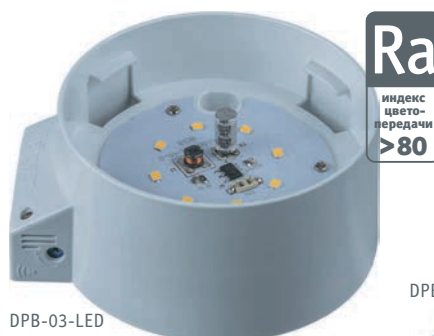


диапазон рабочих температур -40 +40 °C



гарантия 36 месяцев

- Удобный простой монтажа
- Монтажный набор в комплекте
- Регулируемый оптико-акустический датчик
- Резьбовое соединение A85 (кроме DPB-04-E27)
- Возможность использования с ЛОН, КЛЛ и светодиодными лампами с цоколем E27 (модели DPB-03-E27 и DPB-04-E27)



DPB-03-LED



индекс цветопередачи Ra >80

DPB-04



DPB-03-E27

Код продукта	Напряжение питания, В	Мощность (максимальная), Вт	Оптический порог активации, лк	Акустический порог активации, дБ	Время работы после активации	Световой поток, лм	Цвет. температура, К	Размер, мм	Кол-во шт. в коробке	Штрихкод
DPB-03-LED	176-240	6	10	30-75	180	480	4000	93x46	200/1/1	4660134 80345 6
DPB-03-E27	176-240	ЛОН 100/КЛЛ 50/LED 50	10	30-75	180	—	—	93x46	200/1/1	4660134 80344 9
DPB-04-E27	176-240	ЛОН 60/КЛЛ 30/LED 30	10	30-75	45	—	—	78x42	150/1/1	4660134 80346 3