



РУКОВОДСТВО ПО ЭКСПЛУАТАЦИИ (ПАСПОРТ) СВЕТИЛЬНИК БЫТОВОЙ ПОТОЛОЧНЫЙ ЭРА Модели: PL1 - PL50

Уважаемый покупатель!

Благодарим Вас за покупку продукции под товарным знаком ЭРА!

Данный документ распространяется на светильник бытовой потолочный модели PL1, PL2, PL3, PL4, PL5, PL6, PL7, PL8, PL9, PL10, PL11, PL12, PL13, PL14, PL15, PL16, PL17, PL18, PL19, PL20, PL21, PL22, PL23, PL24, PL25, PL26, PL27, PL28, PL29, PL30, PL31, PL32, PL33, PL34, PL35, PL36, PL37, PL38, PL39, PL40, PL41, PL42, PL43, PL44, PL45, PL46, PL47, PL48, PL49, PL50, и предназначен для руководства по его подключению, эксплуатации, транспортировке, хранению и утилизации.

! Внимательно изучите данное руководство перед использованием изделия и сохраните его до конца эксплуатации.

! Информация о видах опасных воздействий

Изделие не содержит опасных и вредных для здоровья человека веществ, которые могут выделяться в процессе эксплуатации в течение срока службы изделия при соблюдении правил его эксплуатации.



**ПРЕДОСТЕРЕЖЕНИЕ:
ПЕРЕМЕННОЕ НАПРЯЖЕНИЕ 220В ОПАСНО ДЛЯ ЖИЗНИ!**

1. ОБЩИЕ СВЕДЕНИЯ

Светильник предназначен для общего освещения помещений.

Светильник соответствует требованиям ТР ТС 004/2011 «О безопасности низковольтного оборудования»,

ТР ТС 020/2011 «Электромагнитная совместимость технических средств».

Товар сертифицирован.

2. ТЕХНИЧЕСКИЕ ХАРАКТЕРИСТИКИ

Напряжение питания(переменное), В	220 - 240
Частота сети, Гц	50/60
Тип цоколя лампы	Указан на упаковке и маркировке изделия
Максимальная мощность лампы, Вт	Указана на упаковке и маркировке изделия
Количество ламп, шт	Указано на упаковке и маркировке изделия
Степень защиты изделия, IP	20
Тип подключения светильника	Клеммная колодка
Температура эксплуатации, °С	+5...+40
Относительная влажность, % не более	80
Срок службы светильника, лет	10

3. КОМПЛЕКТНОСТЬ

В комплект поставки входит:

Светильник, шт.	1
Набор крепежных элементов, комплект	1
Упаковка, комплект	1
Руководство по эксплуатации (Паспорт), экз.	1

4. УСЛОВИЯ ЭКСПЛУАТАЦИИ, СБОРКИ И МОНТАЖА

ВНИМАНИЕ! Все работы по подключению и установке светильника должны осуществляться при отключенном питании сети!

4.1. Меры безопасности.

- 4.1.1. Для монтажа и подключения светильника мы рекомендуем обратиться к квалифицированному электрику.
- 4.1.2. Запрещается пользоваться светильником в местах повышенной влажности (ванные комнаты и др.).
- 4.1.3. Запрещается использование ламп, отличающихся большей мощностью или иной конструкцией от тех, которые указаны на упаковке и маркировке светильника. Это может привести к выходу светильника из строя и лишает прав на гарантийное обслуживание.
- 4.1.4. При работе лампы некоторые части светильника нагреваются.
- 4.1.5. Расстояние до освещаемых объектов, во избежание перегрева за счет теплового излучения лампы/ламп, должно быть не меньше 0,5 метра.
- 4.1.6. Не допускается использование для чистки светильника химически активных и агрессивных чистящих средств.

4.2. Сборка, подключение и установка светильника.

В комплект поставки светильника включены крепежные элементы. Последовательность сборки и монтажа светильника, а также подключение к сети 220 В, показана на рисунках 1, 2, 3.

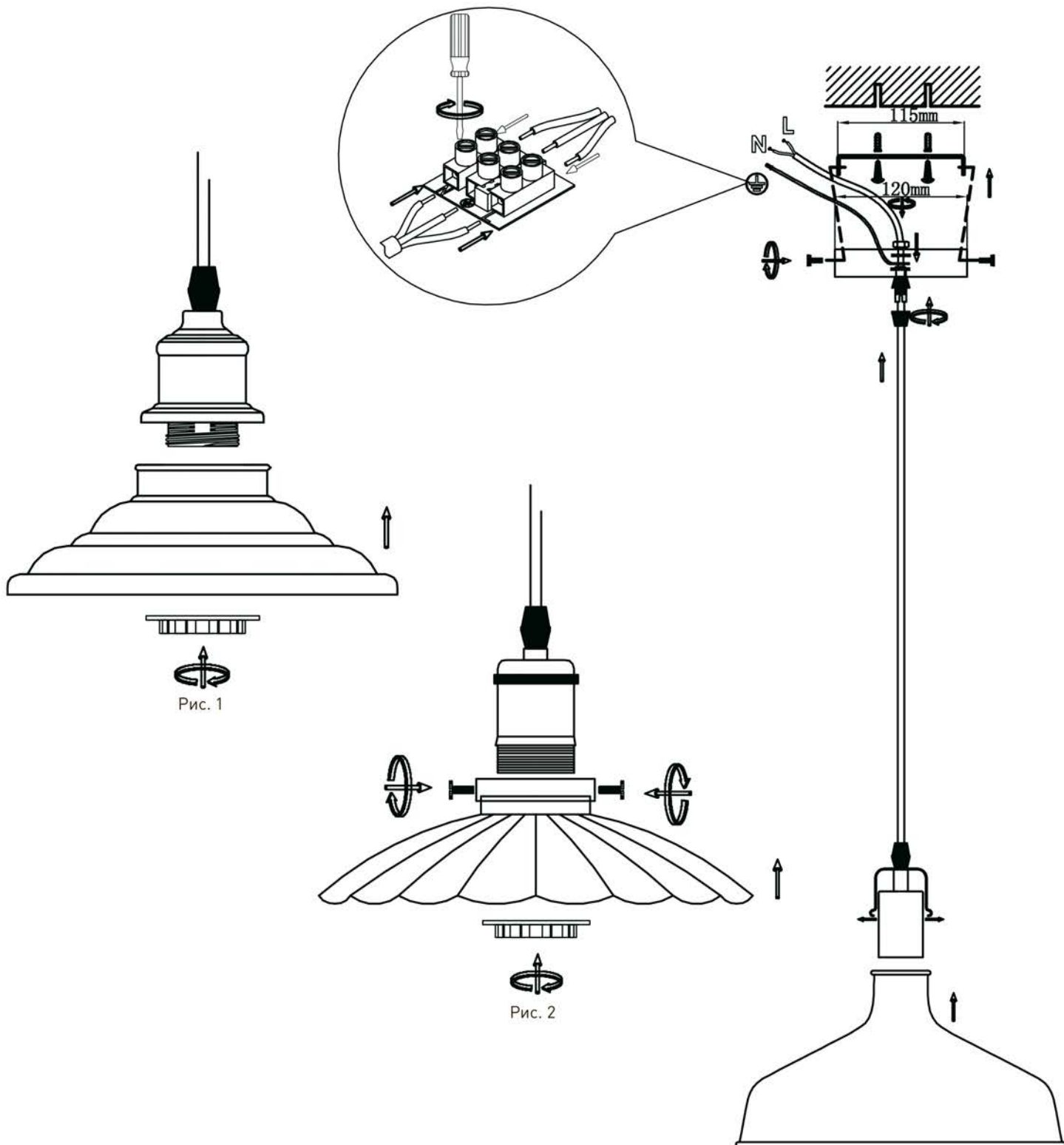


Рис. 3

5. ИСПОЛЬЗОВАНИЕ И ОБСЛУЖИВАНИЕ

Для замены ламп:

- Отключите светильник от сети питания
- Подождите, пока лампа и корпус светильника полностью остынут
- Убедитесь в соответствии лампы для замены параметрам светильника по типу и мощности
- Извлеките старую лампу и установите новую

6. ТРАНСПОРТИРОВКА И ХРАНЕНИЕ

Транспортировка и хранение изделия должны производиться в упаковке с соблюдением мер предосторожности от механических повреждений и воздействия атмосферных осадков.

7. УТИЛИЗАЦИЯ

Изделие необходимо утилизировать согласно требованиям законодательства территории реализации.

8. ГАРАНТИЙНЫЕ ОБЯЗАТЕЛЬСТВА

8.1. Гарантийный срок эксплуатации светильника составляет 24 месяца со дня продажи, при условии соблюдения условий эксплуатации, изложенных в данном руководстве.

8.2. Возврат/обмен светильника осуществляется у розничного продавца, реализовавшего товар потребителю, в сроки и по основаниям, установленным законодательством о защите прав потребителей.

8.3. Возврат/обмен светильника осуществляется без механических повреждений и при полной комплектации.

9. ВОЗМОЖНЫЕ НЕИСПРАВНОСТИ И СПОСОБЫ ИХ УСТРАНЕНИЯ



ВНИМАНИЕ!

Все работы связанные, с устранением возможных неисправностей изделия, должны осуществляться при отключенном питании сети!

Светильник не работает	<ul style="list-style-type: none">- проверьте наличие сетевого напряжения питания 220В- убедитесь, что установленные лампы соответствуют требуемому напряжению и мощности- удостоверьтесь в работоспособности ламп- проверьте правильность установки ламп
------------------------	--

Если эти способы Вам не помогли, для устранения неисправности обратитесь за помощью к квалифицированным специалистам.

10. СВЕДЕНИЯ ОБ ИЗДЕЛИИ

Наименование изделия:	Светильник бытовой
Тип изделия	потолочный
Модель изделия	PL1 - PL50
Товарный знак	«ЭРА»
Страна изготовитель	Китай
Наименование изготовителя	АТЛ Бизнес (Шэньчэнь) КО., ЛТД
Адрес изготовителя	КНР, 518054, Шэньчжэнь, Наньшань Дистрикт, Чуанье стрит, Нос Баоличэн Билдинг, рум 901
Импортер:	Информация об импортере указана на этикетке, расположенной на индивидуальной упаковке
Соответствие нормативным документам	Изделие соответствует требованиям ТР ТС 004/2011 «О безопасности низковольтного оборудования», ТР ТС 020/2011 «Электромагнитная совместимость технических средств»
Дата изготовления:	