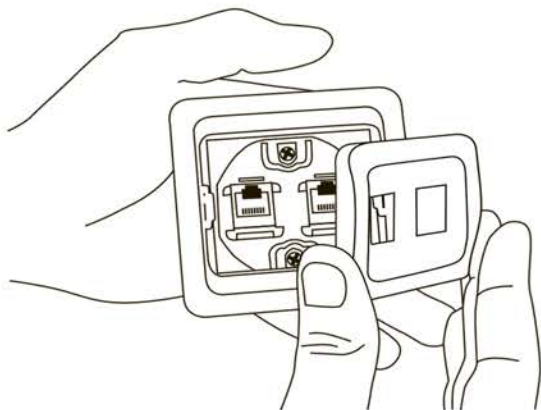


УКАЗАНИЯ

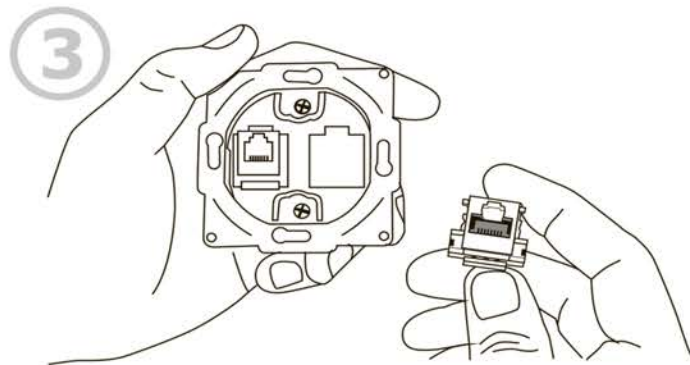
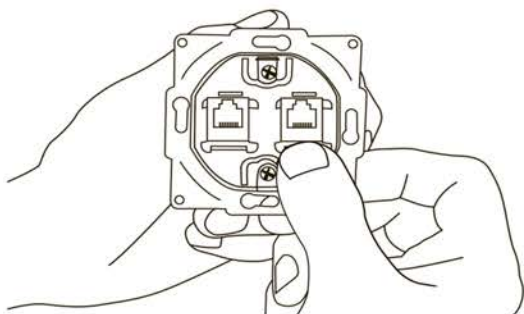
по монтажу розетки компьютерной/
телефонной серий
«Лондон», «Мадрид», «Минск»



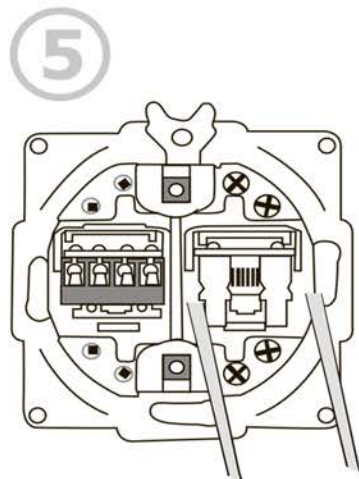
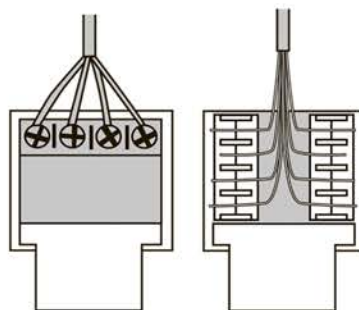
1
Отсоединить крышку и деко-ративную рамку от корпуса розетки, поддев наконечником плоской отвертки.



2
Отсоединить разъем розетки от корпуса отведением защелок разъемов на лицевой стороне, и вдавливания их во внутрь.



3
4
Подсоединить зачищенные телефонные провода к клеммной колодке, затянуть винты, подсоединить провода интернет-кабеля используя специальный нож.



5
6
Установить разъемы розетки в пазы ее корпуса и защелкнуть их.

6
Установить механизм изделия в углубления стены, зафиксировать стопорные и крепежные винты на корпусе изделия, затянув их до упора. Установить декоративную рамку и крышку на место.

