



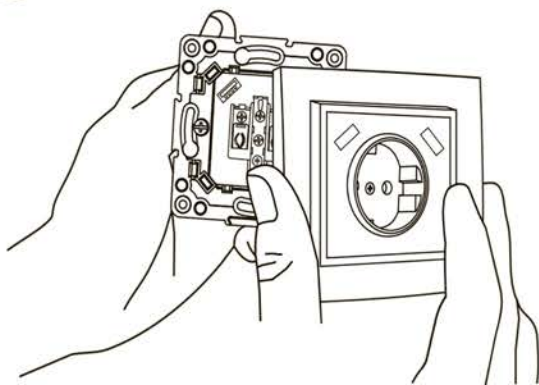
УКАЗАНИЯ по монтажу розетки одноместной с USB-портами серии «МИНСК»

1



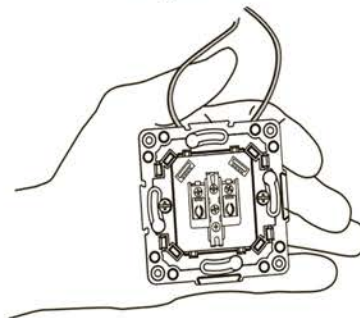
2

Снять крышку.



3

Подсоединить провода, просунув зачищенные концы в пазы контактных зажимов. При наличии у изделия заземляющего провода, подсоединить его к соответствующему контакту. Затянуть винты.



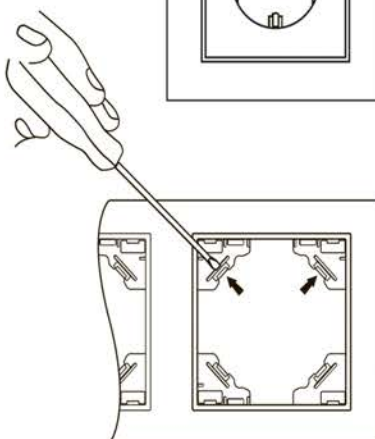
4

Установить механизм изделия в углубление стены, зафиксировать стопорные и крепежные винты на корпусе изделия, затянув их до упора.



5

Установить крышку на место, затянуть винт.



Для беспрепятственной установки на механизм 2/3/4-местной рамки – удалить выделенные элементы рамки вручную, плоской отверткой или кусачками.