



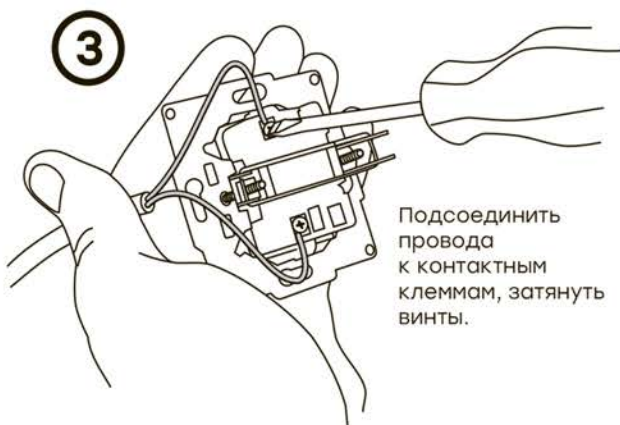
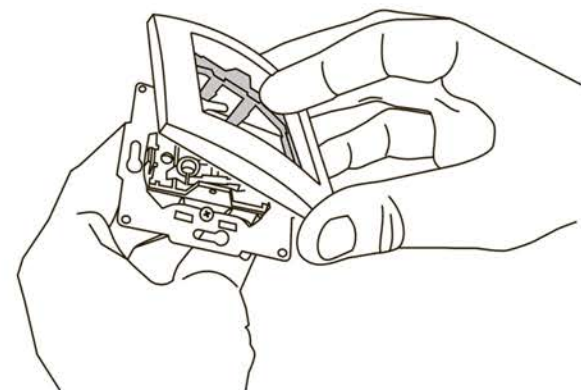
УКАЗАНИЯ по монтажу выключателя одно / двухклавишного серии «ВАЛЕНСИЯ»



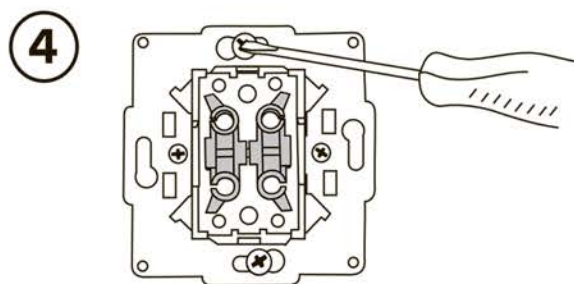
Снять клавишу, путем ее легкого поднятия наконечником плоской отвертки.



Отсоединить прижимную рамку, подцепив ее поочередно с двух сторон наконечником плоской отвертки.



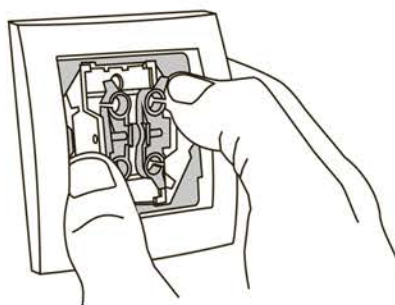
Подсоединить провода к контактным клеммам, затянуть винты.



Установить механизм изделия в углублении стены, зафиксировать стопорные винты, затянув их до упора.

5

Собрать изделие в обратном порядке, плотно защелкнув прижимную рамку с корпусом изделия.



6

Установить клавишу на место. В случае наличия у изделия индикации, убедиться что линза находится над индикаторной лампой изделия.

