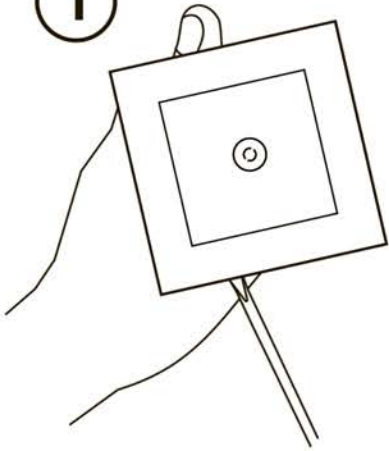




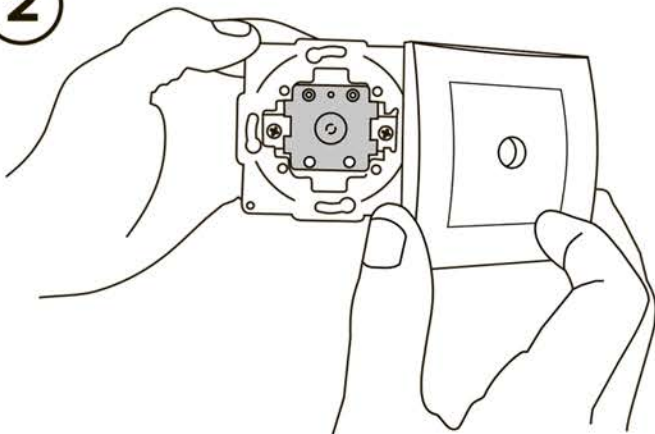
УКАЗАНИЯ по монтажу розетки телевизионной серии «ВАЛЕНСИЯ»

1



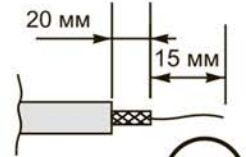
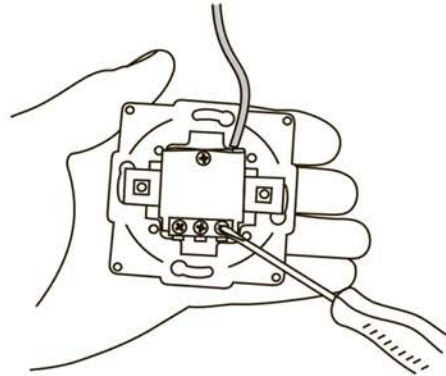
Снять внутреннюю часть лицевой части розетки, путем легкого отжатия наконечником плоской отвертки металлической части и декоративной рамки.

2



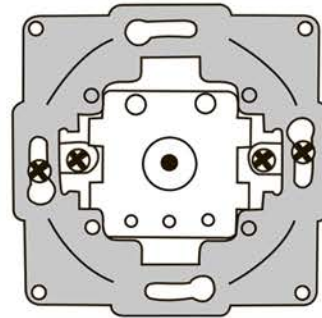
3

Подсоединить провода, подсунув зачищенные концы (в соответствии с рис. 3.1.) в пазы контактных зажимов и затянуть винты.



3.1

4



Установить механизм изделия в углубление стены, зафиксировав стопорные и крепежные винты на корпусе изделия. Затянуть винты до упора.

5

Установить лицевую панель на место.

