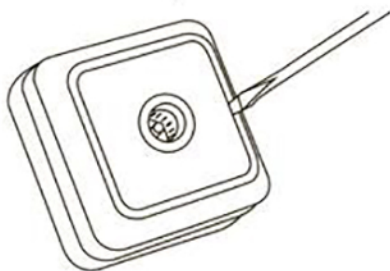


## УКАЗАНИЯ

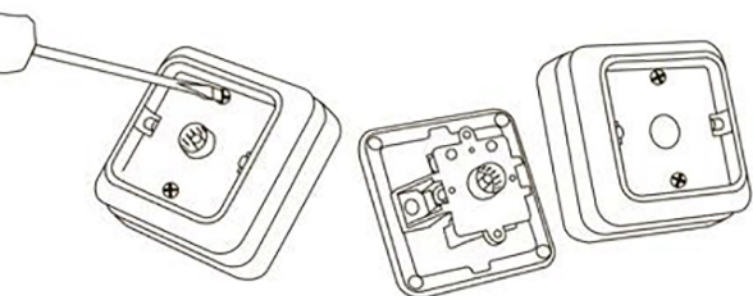
### по монтажу розетки телевизионной серии «Минск»

**1**

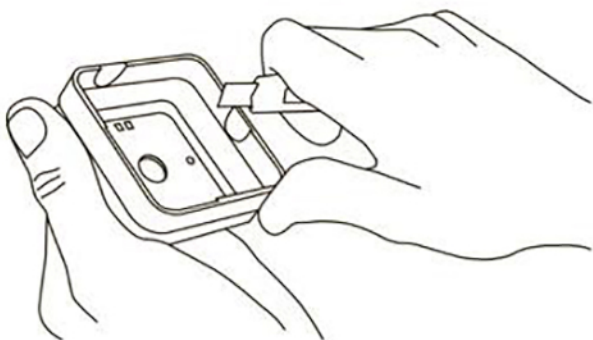
Снять переднюю панель изделия, просунув наконечник плоской отвертки в боковые пазы между крышкой и передней панелью корпуса изделия.


**2**

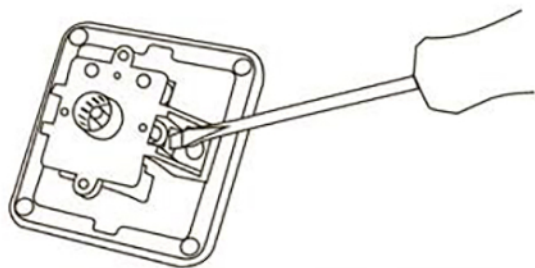
Отвернуть два самореза на крышке изделия.


**3**

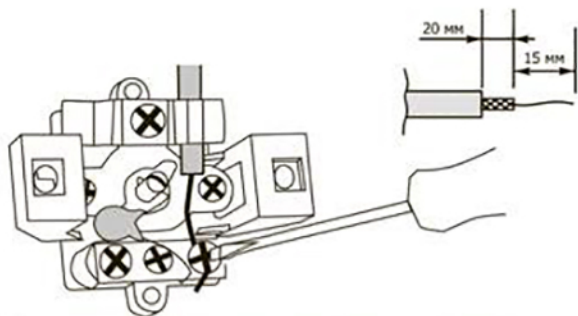
Сделать в крышке изделия вырез для кабеля в соответствии с его диаметром.


**4**

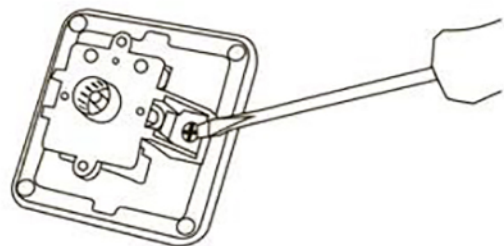
Отсоединить внутреннюю часть изделия от задней панели изделия, путем отжатия наконечником отвертки двух крепежных защелок.


**5**

Подсоединить кабель, подсунув зачищенные концы ( в соответствии с рисунком) в пазы контактных зажимов, затянуть винты.


**6**

Соединить в обратном порядке внутреннюю часть изделия и заднюю панель. Прикрепить изделие к стене двумя саморезами.


**7**

Установить крышке изделия, затянуть саморезы. Установить переднюю панель изделия на место.

