

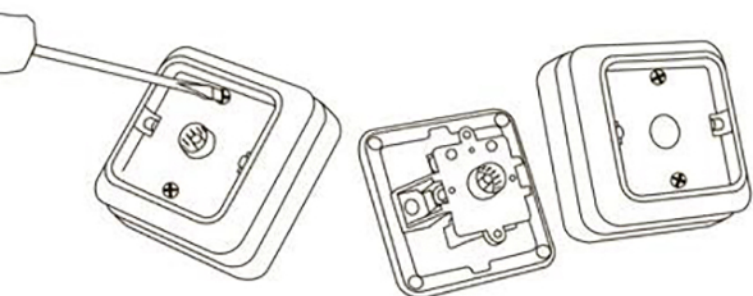
УКАЗАНИЯ

по монтажу розетки телевизионной серии «Минск»

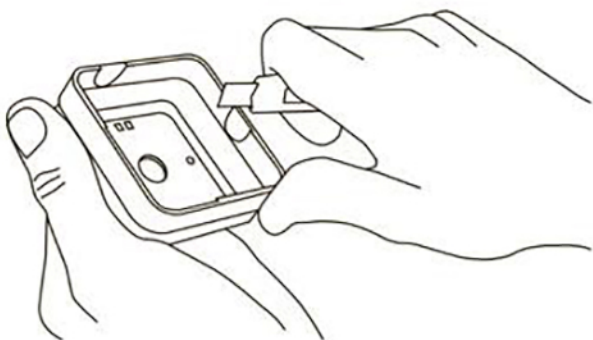
- 1** Снять переднюю панель изделия, просунув наконечник плоской отвертки в боковые пазы между крышкой и передней панелью корпуса изделия.



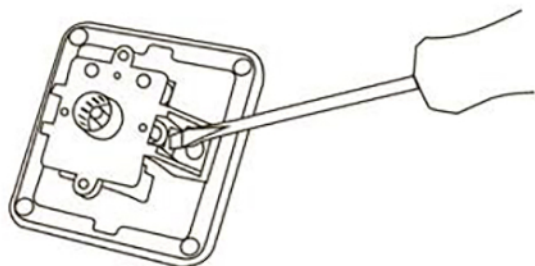
- 2** Отвернуть два самореза на крышке изделия.



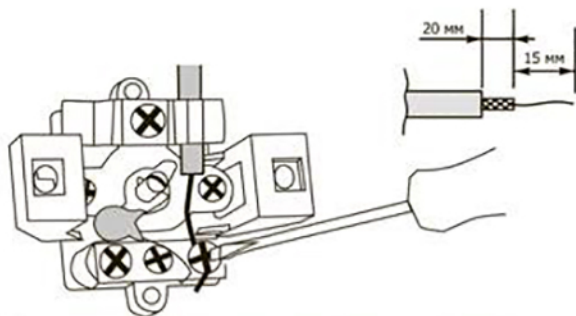
- 3** Сделать в крышке изделия вырез для кабеля в соответствии с его диаметром.



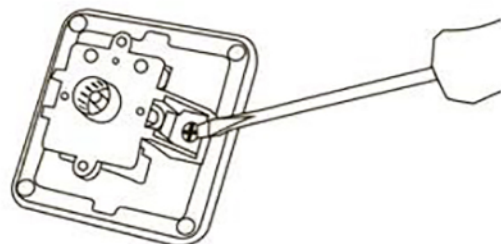
- 4** Отсоединить внутреннюю часть изделия от задней панели изделия, путем отжатия наконечником отвертки двух крепежных защелок.



- 5** Подсоединить кабель, подсунув зачищенные концы (в соответствии с рисунком) в пазы контактных зажимов, затянуть винты.



- 6** Соединить в обратном порядке внутреннюю часть изделия и заднюю панель. Прикрепить изделие к стене двумя саморезами.



- 7** Установить крышке изделия, затянуть саморезы. Установить переднюю панель изделия на место.

