

УКАЗАНИЯ

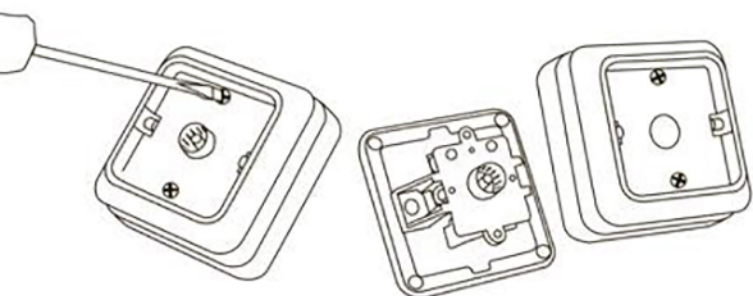
по монтажу розетки телевизионной серии «Минск»

1

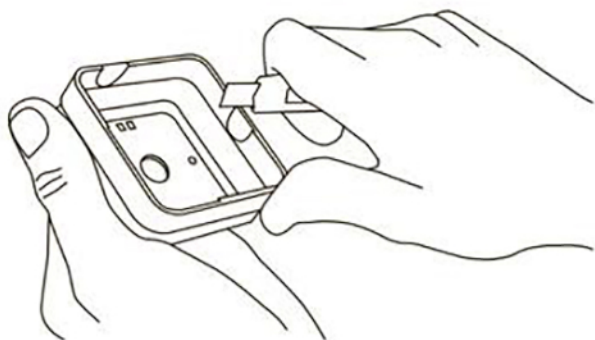
Снять переднюю панель изделия, просунув наконечник плоской отвертки в боковые пазы между крышкой и передней панелью корпуса изделия.


2

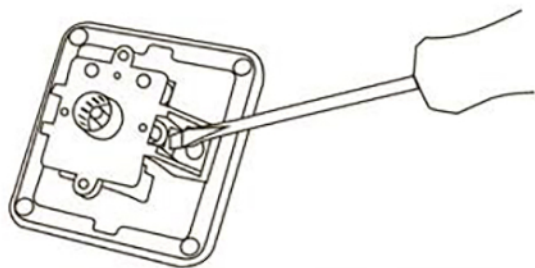
Отвернуть два самореза на крышке изделия.


3

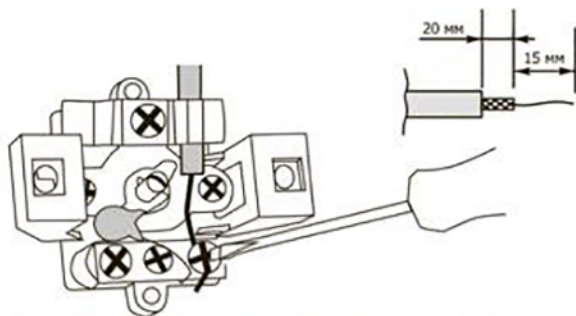
Сделать в крышке изделия вырез для кабеля в соответствии с его диаметром.


4

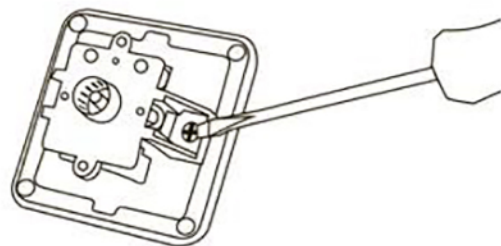
Отсоединить внутреннюю часть изделия от задней панели изделия, путем отжатия наконечником отвертки двух крепежных защелок.


5

Подсоединить кабель, подсунув зачищенные концы (в соответствии с рисунком) в пазы контактных зажимов, затянуть винты.


6

Соединить в обратном порядке внутреннюю часть изделия и заднюю панель. Прикрепить изделие к стене двумя саморезами.


7

Установить крышке изделия, затянуть саморезы. Установить переднюю панель изделия на место.

