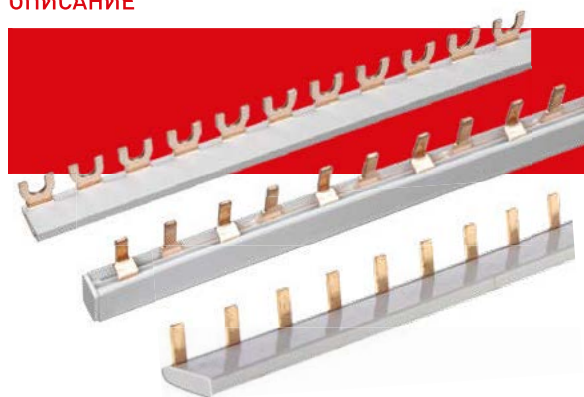


Шины соединительные типа FORK («вилка») и PIN («гребенка») EKF PROxima

ОПИСАНИЕ


 -40°C
+90°C

 СООТВЕТСТВУЕТ
ГОСТ
18160-72

 ГАРАНТИЯ
7
ЛЕТ

Шины соединительные производятся в двух исполнениях: FORK («вилка») и PIN («гребенка») на номинальные токи 63 и 100 А, на одно-, двух-, трех- и четырехфазную нагрузку. Шины соединительные представляют собой пластины, выполненные из меди (шины на 100 А – из луженой меди), закрепленные в корпусе из диэлектрического материала, не поддерживающего горение, и выпускаются стандартной длиной 1 метр.

ПРИМЕНЕНИЕ



- Шины с шагом 18 мм используются для коммутации большинства модульного оборудования шириной, кратной 1 модулю
- Шины с шагом 27 мм используются с модульным оборудованием шириной кратной 1,5 модуля (автоматические выключатели ВА 47-100, ВА 47-125)
- Шины соединительные 12 модулей широко используются в квартирных щитах благодаря компактному размеру
- Шины соединительные для диф. автоматов удобны в применении благодаря специальному расположению отводов шины

ПРЕИМУЩЕСТВА



Шины на 100 А выполнены с нанесением лужения для одновременного подключения с алюминиевыми проводниками



Вся необходимая информация нанесена на корпус изделия термопечатью



Шина изготовлена из электротехнической меди марки М1



Зажим для подключения автомата и шины, тип PIN



Шины поставляются в комплекте с заглушками

АССОРТИМЕНТ

Изображение	Наименование	Ном. ток, А	Макс. кол-во подключаемых устройств, шт.	Размеры, мм						Артикул
				L	L1	L2	L3	B	B1	
	Шина соединительная типа PIN для 1-ф нагр. EKF PROxima	63	12	220	17,8	200	4	14,5	10,5	pin-01-63-12
	Шина соединительная типа PIN для 3-ф нагр. EKF PROxima					205		25	11,5	pin-03-63-12
	Шина соединительная типа PIN для 1-ф нагр. EKF PROxima	63	54	1000	17,8	948	4	14,5	10,5	pin-01-63
	Шина соединительная типа PIN для 2-ф нагр. EKF PROxima							23,7	11,5	pin-02-63
	Шина соединительная типа PIN для 3-ф нагр. EKF PROxima							25	11,5	pin-03-63
	Шина соединительная типа PIN для 4-ф нагр. EKF PROxima							26	11	pin-04-63
	Шина соединительная типа FORK для 1-ф нагр. EKF PROxima	63	54	1000	17,8	948	12	15,5	11,5	fork-01-63
	Шина соединительная типа FORK для 2-ф нагр. EKF PROxima							23,7	15	fork-02-63
	Шина соединительная типа FORK для 3-ф нагр. EKF PROxima							25	11,5	fork-03-63
	Шина соединительная типа FORK для 4-ф нагр. EKF PROxima							26	11	fork-04-63

Изображение	Наименование	Ном. ток, А	Макс. кол-во подключаемых устройств, шт.	Размеры, мм					Артикул	
				L	L1	L2	L3	B		B1
	Шина соединительная типа PIN для 1-ф нагр. EKF PROxima	100	54	1000	17,8	948	4	14,5	10,5	pin-01-100
	Шина соединительная типа PIN для 2-ф нагр. EKF PROxima							25,7	11,5	pin-02-100
	Шина соединительная типа PIN для 3-ф нагр. EKF PROxima							27	11,5	pin-03-100
	Шина соединительная типа PIN для 4-ф нагр. EKF PROxima							28	11	pin-04-100
	Шина соединительная типа PIN для 1-ф нагр. (шаг 1,5 модуля) EKF PROxima	36	1000	27	950	8	14,5	10,5	pin-01-100m	
	Шина соединительная типа PIN для 2-ф нагр. (шаг 1,5 модуля) EKF PROxima						20	11,5	pin-02-100m	
	Шина соединительная типа PIN для 3-ф нагр. (шаг 1,5 модуля) EKF PROxima						25,9	12	pin-03-100m	
Шина соединительная типа PIN для 4-ф нагр. (шаг 1,5 модуля) EKF PROxima	30,5						13	pin-04-100m		
	Шина соединительная типа FORK для 1-ф нагр. EKF PROxima	100	54	1000	17,8	963	12	15,5	11,5	fork-01-100
	Шина соединительная типа FORK для 2-ф нагр. EKF PROxima							25,7	11,5	fork-02-100
	Шина соединительная типа FORK для 3-ф нагр. EKF PROxima							26,8	11,5	fork-03-100
	Шина соединительная типа FORK для 4-ф нагр. EKF PROxima							28	13	fork-04-100
	Шина соединительная типа PIN 63 A 54 мод. для диф. автоматов EKF PROxima	63	54	1000	22,8	963	4	22,8	14,3	dpr-le-02-63
	Шина соединительная типа PIN 63 A 108 мод. для диф. автоматов EKF PROxima	108								dpr-02-63

Изображение	Наименование	Количество штук	Артикул
	Заглушка на соединительную шину однофазную EKF PROxima	50	zh-1f
	Заглушка на соединительную шину двухфазную EKF PROxima		zh-2f
	Заглушка на соединительную шину трехфазную EKF PROxima		zh-3f
	Заглушка на соединительную шину четырехфазную EKF PROxima		zh-4f

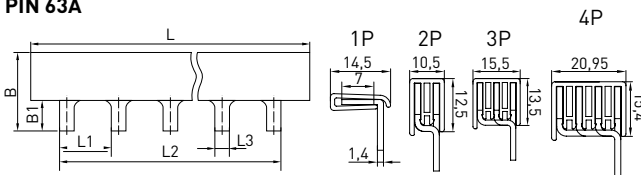
ТЕХНИЧЕСКИЕ ХАРАКТЕРИСТИКИ

Параметры		Значения
Число полюсов		1, 2, 3, 4
Номинальное напряжение, В		230/400
Номинальное импульсное выдерживание напряжения Uimp, В		4000
Номинальный ток In, А*		63, 100
Номинальный кратковременно допустимый ток Icw, А, не менее**	63 А шаг 18 мм	12000
	100 А шаг 18 мм	15000
	100 А шаг 27 мм	17000

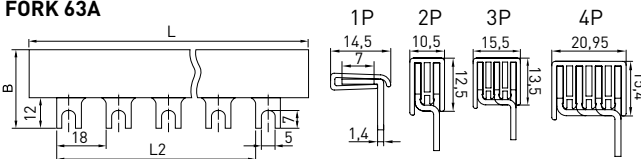
* В зависимости от типоразмера. ** В течение 1 сек.

Габаритные и установочные размеры

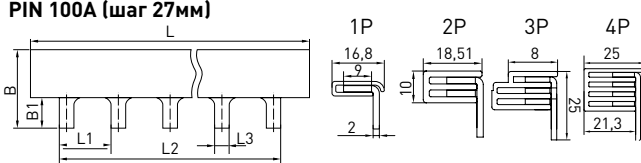
PIN 63A



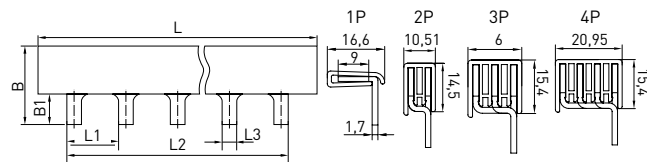
FORK 63A



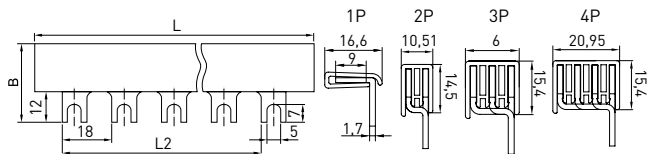
PIN 100A (шаг 27мм)



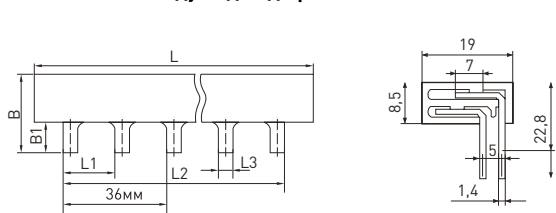
PIN 100A



FORK 100A



PIN 63 A на 54 модуля для диф. автоматов



PIN 63 A на 108 модулей для диф. автоматов

