

Easy9 RCCB EZ9R●●●●



EAC

Schneider
Electric

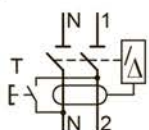
Выключатель Дифференциального Тока (ВДТ)

Соответствие стандартам: ГОСТ IEC61008-1

ОБРАТИТЕ ВНИМАНИЕ

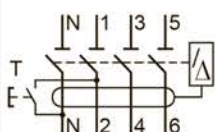
- Установка, эксплуатация и замена электрооборудования должны выполняться только квалифицированным персоналом.
- Данное устройство не подлежит ремонту.
- В процессе установки, эксплуатации и замены данного устройства должны соблюдаться все действующие местные, региональные и национальные нормативные акты.
- Запрещается установка устройства, при распаковке которого были обнаружены повреждения.
- Schneider Electric снимает с себя всякую ответственность в случае несоблюдения инструкций, указанных в данном документе и документах, на которые приводятся ссылки.
- На протяжении всего срока эксплуатации изделия должны соблюдаться инструкции по обслуживанию.

1 Описание

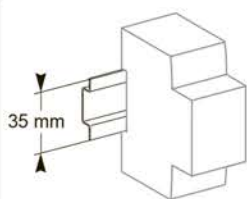


Выключатель Дифференциального Тока (ВДТ) обеспечивает:

- защиту людей от поражения электрическим током
- защиту от пожара из-за длительного замыкания тока на землю
- защиту нагрузок от перенапряжения (ВДТ с защитой от перенапряжения)
- Отключение с выдержкой по времени (только для устройства типа S)



2 Установка



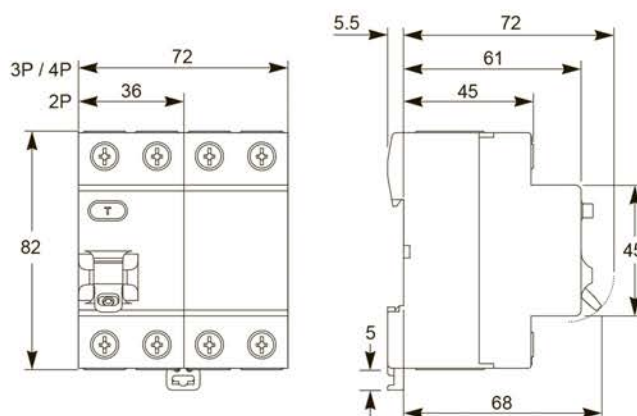
Защелкнуть на DIN-рейку.



0...360°

Положение монтажа любое.

3 Размеры



4 Соединение

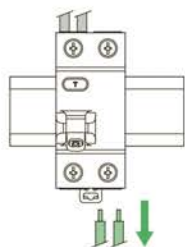
⚠ ⚠ ОПАСНОСТЬ!

ОПАСНОСТЬ ПОРАЖЕНИЯ ЭЛЕКТРИЧЕСКИМ ТОКОМ

- Перед началом работы отключите питание.
 - Используйте тестер напряжения с подходящим номинальным напряжением, чтобы убедиться, что все активные проводники не находятся под напряжением.
- Несоблюдение этих инструкций приведет к смерти или серьезной травме.

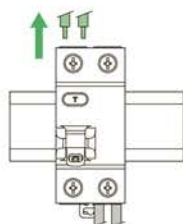


Подача питания сверху

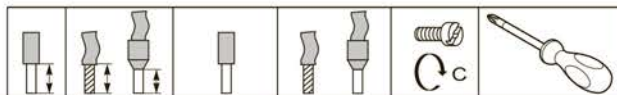


Отходящие линии

Отходящие линии

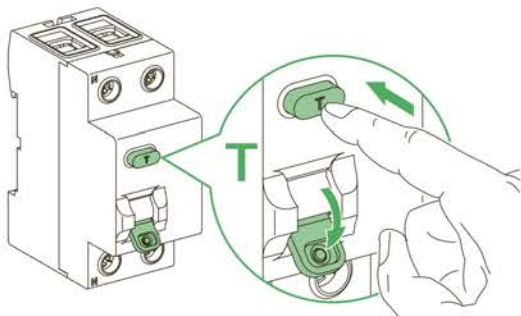


Подача питания снизу



2P General type	Подача питания сверху		1...25 mm ²	1...16 mm ²	2 N.m	6,5 mm PZ2
2P Type S	Подача питания сверху / Подача питания снизу	14 mm	1...35 mm ²	1...25 mm ²	3,5 N.m	
4P						

5 Тест



1. При отсутствии требований со стороны локальных стандартов тестирование должно проводиться один раз в месяц.
2. Убедитесь, что устройство запитано и нажмите кнопку "Тест". Если устройство не отключилось, то оно должно быть обязательно заменено.

6 Технические характеристики

Номинальное рабочее напряжение (Ue)	V~	230/400
Номинальная частота (Гц)		50
Номинальное напряжение изоляции (Ui)	V	500
Номинальное импульсное выдерживаемое напряжение (Uimp)	кВ	4
Степень защиты (только для устройства)	IP	20
Степень защиты (устройство в модульном шкафу)	IP	40
Электрическая износостойкость (циклы)		2000
Механическая износостойкость (циклы)		5000
Рабочая температура	°C	-25 ... +60
Температура хранения	°C	-40 ... +85

Schneider Electric Industries SAS
35, rue Joseph Monier
CS 30323
F - 92506 Rueil Malmaison Cedex