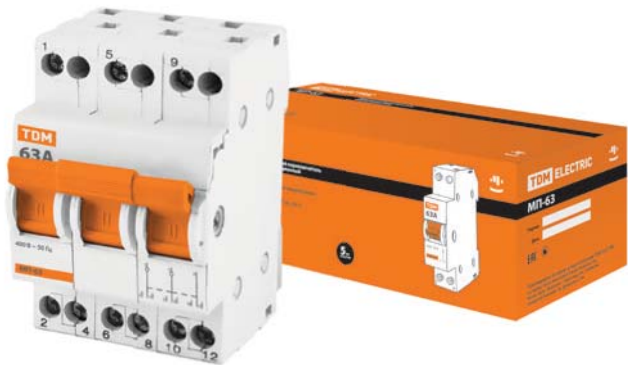


МОДУЛЬНЫЕ ПЕРЕКЛЮЧАТЕЛИ 3-ПОЗИЦИОННЫЕ СЕРИИ МП-63

2



**Назначение**

- Переключение электрических цепей.
- Проведение тока в нормальном режиме.
- Оперативное включение и выключение электрических цепей.

**Применение**

- Вводно-распределительные устройства жилых и общественных зданий.

**Материалы**

- Корпус и детали выполнены из пластика, не поддерживающего горение.
- Маркировка выполнена в соответствии с требованиями ГОСТ и не подвержена истиранию в пределах срока эксплуатации.

**Конструкция**



**Компактные размеры** шириной в один модуль 18 мм.



**Эргономичная рукоятка** управления, исключая соскальзывание пальцев.



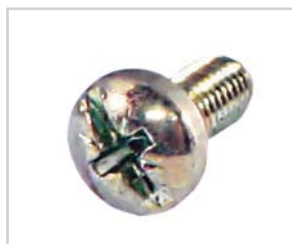
**Сертификат ТР ТС**



**Преимущества**



**Клеммные зажимы** промаркированы, что позволяет избежать ошибок при монтаже.



**Универсальная головка усиленного винта** клеммного зажима позволяет использовать как крестовую, так и шлицевую отвертку. Это обеспечивает необходимое усилие при затяжке.



**Подвод питающей линии и нагрузки** может производиться как через верхние, так и через нижние клеммы без нарушения работоспособности переключателя.

- Групповая упаковка из твердого лакированного картона предотвращает повреждение товара при транспортировке выделяет продукцию в торговой точке.





**Технические характеристики**

Наименование параметра	Значение
Количество полюсов	1, 2, 3, 4
Номинальное рабочее напряжение, В	230/400
Номинальная частота тока, Гц	50/60
Номинальный ток, А	16, 25, 32, 40, 63
Категория применения	AC22 В
Механическая износостойкость, циклов В/О, не менее	30 000
Электрическая износостойкость, циклов В/О, не менее	10 000
Степень защиты по ГОСТ 14254-96	IP20
Максимальное сечение подключаемых проводников, мм <sup>2</sup>	16
Наличие драгоценных металлов (серебро), г/полюс	от 0,1 до 0,4
Диапазон рабочих температур, °C	от -20 до +40
Масса одного полюса, кг	0,073
Момент затяжки, Н*м	2

**Сравнительная таблица аналогов по сериям**

TDM ELECTRIC	ABB	Schneider Electric	EATON	Legrand	ETI	Hager	Siemens	General Electric
МП-63	E 210	Acti 9 iSSW	Z-S/W	043	SS	SF	5TE8	AST SZ

**Ассортимент**

Изображение	Наименование	Артикул	Номинальный ток, А
	Модульный переключатель трехпозиционный МП-63 1P 16A TDM	SQ0224-0003	16
	Модульный переключатель трехпозиционный МП-63 1P 25A TDM	SQ0224-0005	25
	Модульный переключатель трехпозиционный МП-63 1P 32A TDM	SQ0224-0006	32
	Модульный переключатель трехпозиционный МП-63 1P 40A TDM	SQ0224-0007	40
	Модульный переключатель трехпозиционный МП-63 1P 63A TDM	SQ0224-0009	63
	Модульный переключатель трехпозиционный МП-63 2P 16A TDM	SQ0224-0012	16
	Модульный переключатель трехпозиционный МП-63 2P 25A TDM	SQ0224-0014	25
	Модульный переключатель трехпозиционный МП-63 2P 32A TDM	SQ0224-0015	32
	Модульный переключатель трехпозиционный МП-63 2P 40A TDM	SQ0224-0016	40
	Модульный переключатель трехпозиционный МП-63 2P 63A TDM	SQ0224-0018	63
	Модульный переключатель трехпозиционный МП-63 3P 25A TDM	SQ0224-0023	25
	Модульный переключатель трехпозиционный МП-63 3P 40A TDM	SQ0224-0025	40
	Модульный переключатель трехпозиционный МП-63 3P 63A TDM	SQ0224-0027	63
	Модульный переключатель трехпозиционный МП-63 4P 63A TDM	SQ0224-0036	63

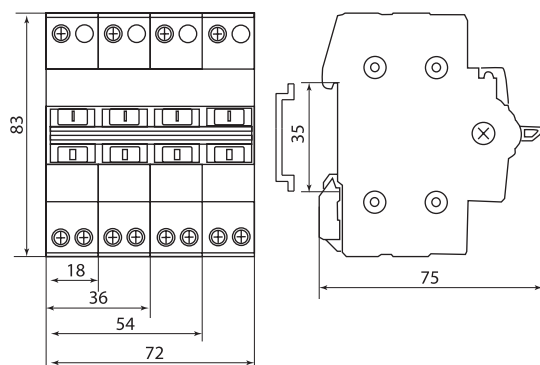
**Упаковка**

Количество полюсов	Групповая упаковка		Транспортная упаковка				
	Количество, шт.	Масса, кг	Количество, шт.	Масса, кг	Габаритные размеры, мм		
					Длина	Ширина	Высота
1	12	0,945	240	19	490	335	235
2	6		120				
3	4		80				
4	3		60				

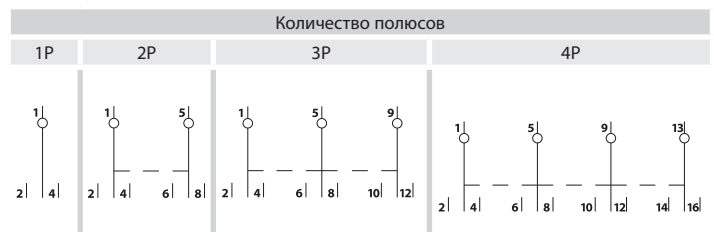
**Сравнительная таблица аналогов по сериям**

TDM ELECTRIC	Hager
МП-63	SF

**Габаритные размеры (мм)**



**Типовые схемы подключения**



Среднее положение рукоятки переключателя фиксирует нулевое положение контактов.