



HF-Selectalume II для ламп TL5

HF-S 2 14-35 TL5 HE II 220-240V

HF-Selectalume II – наиболее рентабельное, надежное, компактное и доступное решение для флуоресцентного освещения. Оно отличается применением революционной технологии энергосбережения, гибкостью системы и непревзойденными рабочими характеристиками оборудования. Рентабельное решение HF-Selectalume II обладает надежной конструкцией, которая отвечает всем соответствующим международным стандартам безопасности и эксплуатации. HF-Selectalume II предназначается для применения со средствами внутреннего освещения, в том числе точечного и потолочного, с утопленными прожекторами. Подобные светильники часто используют магазины розничной торговли, офисы, гостиницы, промышленные помещения, рестораны и другие объекты с установленным оборудованием управления периодическим включением/выключением света.

Данные о продукции

Общая информация		Коэффициент амплитуды (ном.)	
Код области применения	HE II		1,7
Версия	-	Коэффициент мощности при нагрузке 100 % (ном.)	0,99
Тип лампы	TL5	Время предварительного нагрева	0,5 s
Количество ламп	2 штука/единица	Характеристики сетевого напряжения (переменного тока)	202-254V-8%-+6%
Количество продуктов на прерывателе (16 A, тип B) (ном.)	28	Безопасность сетевого напряжения (переменного тока)	198-264V-10%-+10%
Автоматический перезапуск	Yes	Утечка тока на землю (макс.)	0,5 mA
Эксплуатационные и электрические характеристики		Длительность импульса пускового тока	0,25 ms
Входное напряжение	220 to 240 V	Коэффициент балласта (ном.)	1
Входная частота	50-60 Hz	Потеря мощности (ном.)	2,0-5,5 W
Рабочая частота (ном.)	45 kHz	Пиковый пусковой ток (макс.)	24 A

HF-Selectalume II для ламп TL5

Эффективность при полной нагрузке [%]	93,30000000000001 %
---------------------------------------	---------------------

Проводка

Клеммы входа, тип разъема	WAGO 744 connector
Провода выхода — взаимная емкость кабеля (макс.)	200 pF
Тип разъема выходных клемм	WAGO 744 connector [Suitable for manual wiring]
Длина кабеля, горячая проводка	0,75 m
Длина снятия изоляции провода	8,0-9,0 mm
Двойной прожектор главный-подчиненный	Possible, lamp wires 2m max. length [Master/Slave operation possible]
Поперечное сечение входной клеммы	0,50-1,00 mm ²
Поперечное сечение выходной клеммы	0,50-1,00 mm ²
Емкость кабеля, провода холодного выхода — заземление (макс.)	200 pF
Емкость кабеля, провода горячего выхода — заземление (макс.)	200 pF

Характеристики системы

Номинальная мощность балласта-лампы	14-35 W
Номинальная мощность лампы TL5, HE	14/35 W
Мощность системы на TL5 HE	30,5/76,5 W
Мощность лампы на TL5 HE	28,5/71,0 W
Потеря мощности на TL5 HE	2,0/5,5 W

Температура

Температура окружающей среды (макс.)	55 °C
Температура окружающей среды (мин.)	-20 °C
Температура хранения (макс.)	50 °C
Температура хранения (мин.)	-40 °C
Температура корпуса в течение срока службы (ном.)	75 °C
Температура корпуса максимальная (макс.)	75 °C

Механические компоненты и корпус

Корпус	L360x30x22
--------	------------

Аварийный режим работы

Номинальная светоотдача через 60 секунд	100% of EBLF
Обычное рабочее напряжение (постоянного тока)	220-240 V
Напряжение аккумулятора для гарантированной работы	176-275 V
Напряжение аккумулятора для гарантированного пуска	186-275 V
Коэффициент светового потока аварийного ПРА (EBLF) (ном.)	100 %
Номинальная светоотдача через 5 секунд	50% of EBLF

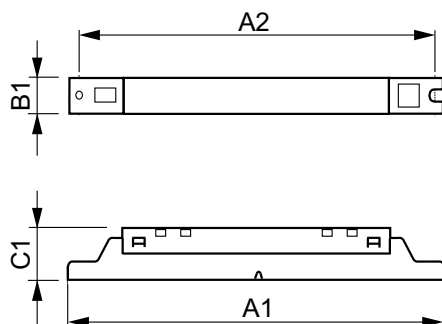
Соответствие требованиям и область применения

Показатель энергоэффективности	A2 BAT
Классификация IP	IP 20 [Ingress Protection 20]
ЭМП: 9 кГц.. 30 МГц	EN55015
Стандарт вибрации	IEC68-2-6 F c
Стандарт ударопрочности	IEC 68-2-29 Eb
Знаки утверждения	CE marking ENEC certificate CCC certificate C-Tick certificate TISI marking SIRIM approval CCC certificate
Уровень шума	30 dB(A)

Данные об изделии

Полный код продукта	871829175844000
Название продукта для заказа	HF-S 2 14-35 TL5 HE II 220-240V
EAN/UPC — продукт	8718291758440
Код заказа	913713042166
Нумератор — количество на упаковку	1
Нумератор— упаковок на внешний короб	12
Материал (SAP)	913713042166
Вес нетто (шт.) SAP	0,245 kg

Чертеж размеров



HF-S 2 14-35 TL5 HE II 220-240V 50/60Hz

Product	D1	C1	A1	A2	B1
HF-S 2 14-35 TL5 HE II 220-240V	4,2 mm	22,0 mm	360,0 mm	350,0 mm	30,0 mm

HF-Selectalume II для ламп TL5



© 2021 Signify Holding Все права защищены. Signify никоим образом не гарантирует точность и полноту представленной здесь информации и не несет ответственности за любые действия, совершенные в этой связи.

Информация, представленная в данном документе, не является коммерческим предложением и не является частью какого-либо предложения или контракта, если иное не подтверждено Signify. Philips и логотип Philips являются зарегистрированными товарными знаками компании Koninklijke Philips N.V.