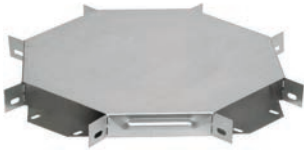


## Крестовина



Для организации X-образного ответвления кабельной трассы.  
Поставляется в комплекте с крышкой.

Наименование	Размеры, мм			Толщина металла*, мм	Вес*, кг	Кол-во в упак., шт.	Артикул исполнение 1	Артикул исполнение 2
	длина	ширина	высота					
Крестовина 35×50	248	50	35	0,8	0,51	1	CLP1X-035-050-1	
Крестовина 35×100	358	100	35	0,8	1,15	1	CLP1X-035-100-1	
Крестовина 35×150	408	150	35	0,8	1,61	1	CLP1X-035-150-1	
Крестовина 35×200	458	200	35	0,8	2,12	1	CLP1X-035-200-1	
Крестовина 35×300	558	300	35	0,8	3,51	1	CLP1X-035-300-1	
Крестовина 50×50	248	50	50	0,8	0,55	1	CLP1X-050-050	CLP1X-050-050-M-HDZ
Крестовина 50×100	358	100	50	0,8	1,22	1	CLP1X-050-100	CLP1X-050-100-M-HDZ
Крестовина 50×150	408	150	50	0,8	1,66	1	CLP1X-050-150	CLP1X-050-150-M-HDZ
Крестовина 50×200	458	200	50	0,8	2,17	1	CLP1X-050-200	CLP1X-050-200-M-HDZ
Крестовина 50×300	558	300	50	0,8	3,36	1	CLP1X-050-300	CLP1X-050-300-M-HDZ
Крестовина 50×400	658	400	50	0,8	4,82	1	CLP1X-050-400	CLP1X-050-400-M-HDZ
Крестовина 50×500	758	500	50	0,8	6,52	1	CLP1X-050-500	CLP1X-050-500-M-HDZ
Крестовина 80×80	308	80	80	0,8	1,04	1	CLP1X-080-80	CLP1X-080-80-M-HDZ
Крестовина 80×100	358	100	80	0,8	1,39	1	CLP1X-080-100	CLP1X-080-100-M-HDZ
Крестовина 80×150	408	150	80	0,8	1,83	1	CLP1X-080-150	CLP1X-080-150-M-HDZ
Крестовина 80×200	458	200	80	0,8	2,34	1	CLP1X-080-200	CLP1X-080-200-M-HDZ
Крестовина 80×300	558	300	80	0,8	3,54	1	CLP1X-080-300	CLP1X-080-300-M-HDZ
Крестовина 80×400	658	400	80	0,8	5,00	1	CLP1X-080-400	CLP1X-080-400-M-HDZ
Крестовина 80×500	758	500	80	0,8	6,69	1	CLP1X-080-500	CLP1X-080-500-M-HDZ
Крестовина 100×100	358	100	100	0,8	1,50	1	CLP1X-100-100	CLP1X-100-100-M-HDZ
Крестовина 100×150	408	150	100	0,8	1,93	1	CLP1X-100-150	CLP1X-100-150-M-HDZ
Крестовина 100×200	458	200	100	0,8	2,45	1	CLP1X-100-200	CLP1X-100-200-M-HDZ
Крестовина 100×300	558	300	100	0,8	3,64	1	CLP1X-100-300	CLP1X-100-300-M-HDZ
Крестовина 100×400	658	400	100	0,8	5,10	1	CLP1X-100-400	CLP1X-100-400-M-HDZ
Крестовина 100×500	758	500	100	0,8	6,80	1	CLP1X-100-500	CLP1X-100-500-M-HDZ

\* Указаны параметры для исполнения 1.