

# НАКОНЕЧНИКИ-ГИЛЬЗЫ ТИПА Е, НГ, НГИ2

## Краткое руководство по эксплуатации

### 1 Назначение и область применения

1.1 Наконечники-гильзы типа Е, НГ, НГИ2 товарного знака IEK® (далее наконечники-гильзы) предназначены для соединения или оконцевания проводов и кабеля с медными или алюминиевыми жилами сечением от 0,5 до 50 мм<sup>2</sup> в электрических цепях переменного и постоянного тока напряжением до 400 В.

1.2 По своим характеристикам наконечники-гильзы соответствуют требованиям ГОСТ 31602.1 (IEC 60999-1) и технического регламента Таможенного союза ТР ТС 004/2011.

1.3 Наконечники-гильзы изготавливаются из медного сплава с последующим лужением в трёх базовых модификациях:

- типа НГ без изоляции под один провод;
- типа Е с изолированным фланцем из ПВХ под один провод;
- типа НГИ2 с изолированным фланцем из ПВХ под два провода.

1.4 Наконечники-гильзы относятся к изделиям одновыводным соединительным без дополнительных средств крепления.

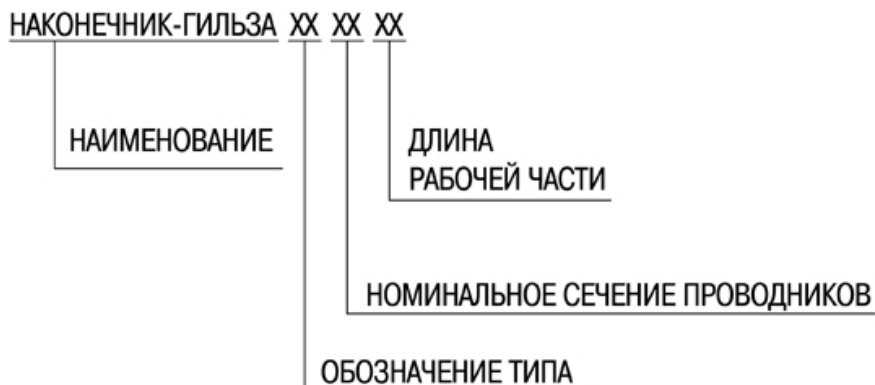
1.5 Климатическое исполнение наконечников-гильз УХЛ3.1 по ГОСТ 15150. Нормальными условиями эксплуатации наконечников-гильз являются:

- температура окружающей среды от минус 40 до плюс 80 °С;
- среднее значение относительной влажности не более 90 %.

1.6 Группа условий эксплуатации МЗ по ГОСТ 17516.

### 2 Технические характеристики

2.1 Структура обозначения наконечников-гильз приведена ниже.



2.2 Условные обозначения и основные характеристики наконечников-гильз приведены в таблицах А.1–А.3 Приложения А.

2.3 Габаритные размеры наконечников-гильз приведены на рисунках А.1–А.3 и в таблицах А.1–А.3 Приложения А.

2.4 Срок службы наконечников-гильз – не менее 5 лет.

### **3 Комплектность**

Комплектность наконечников-гильз приведена в таблице 1.

Таблица 1

Наименование	Количество, шт. (экз.) на индивидуальную упаковку		Количество, шт. (экз.) на групповую упаковку
	уменьшенная кратность	стандартная кратность	
Изделие	20	500/100	–
Паспорт	–		1

### **4 Требования безопасности и эксплуатации**

**ЗАПРЕЩАЕТСЯ** производить опрессовку наконечников-гильз на провода, находящиеся под напряжением.

4.1 Наконечники-гильзы соответствуют требованиям безопасности по ГОСТ IEC 61140.

4.2 При монтаже и эксплуатации наконечников-гильз необходимо соблюдать требования «Правил технической эксплуатации электроустановок потребителей».

4.3 Для обеспечения качества опрессовки рекомендуется использовать клещи обжимные для соответствующего типа наконечников-гильз (например, клещи КО-6Е, КО-7Е, КО-08Е).

4.4 Наконечник является законченным изделием и ремонту не подлежит.

### **5 Условия транспортирования, хранения и утилизации**

5.1 Транспортирование наконечников-гильз в части воздействия механических факторов – по группе Ж ГОСТ 23216, климатических факторов – по группе 4 (Ж2) ГОСТ 15150.

5.2 Транспортирование наконечников-гильз допускается в упаковке изготовителя любым видом крытого транспорта, обеспечивающим предохранение упакованных наконечников-гильз от механических повреждений, загрязнения и попадания влаги.

5.3 Хранение наконечников-гильз осуществляется только в упаковке изготовителя в помещениях с естественной вентиляцией при температуре окружающего воздуха от минус 45 до плюс 50 °С и относительной влажности 70 %, допускается хранение при относительной влажности до 95 % при 25 °С.

5.4 Утилизация наконечников-гильз производится путём передачи их организациям, занимающимся приёмом и переработкой цветных металлов.

**6 Гарантийные обязательства**

6.1 Гарантийный срок эксплуатации наконечников-гильз – 3 года со дня продажи при условии соблюдения потребителем правил монтажа, эксплуатации, транспортирования и хранения.

## ПРИЛОЖЕНИЕ А

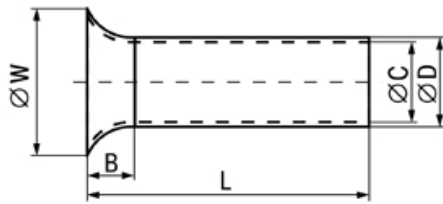


Рисунок А.1 – Габаритные размеры наконечников-гильз НГ

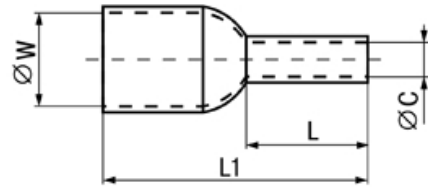


Рисунок А.2 – Габаритные размеры наконечников-гильз Е

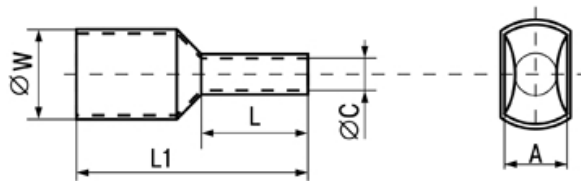


Рисунок А.3 – Габаритные размеры наконечников-гильз НГИ2

Таблица А.1 – Наконечники-гильзы типа НГ

Условное обозначение	Номинальное сечение проводников, мм <sup>2</sup>	Размеры, мм				
		L	ØD	ØC	B	ØW
НГ 0,5-6	0,5	6,0	1,3	1,0	0,5	2,0
НГ 0,75-6	0,75	6,0	1,5	1,2	0,5	2,0
НГ 1,0-6	1,0	6,0	1,7	1,4	0,5	2,5
НГ 1,0-10	1,0	10,0	1,7	1,4	0,5	2,5
НГ 1,5-7	1,5	7,0	2,0	1,7	0,5	2,5
НГ 1,5-10	1,5	10,0	2,0	1,7	0,5	2,5
НГ 2,5-7	2,5	7,0	2,5	2,2	0,5	3,0
НГ 2,5-12	2,5	12,0	2,5	2,2	1,0	3,0
НГ 4,0-9	4,0	9,0	3,2	2,8	1,0	4,0
НГ 4,0-12	4,0	12,0	3,2	2,8	1,0	4,0
НГ 6,0-10	6,0	10,0	3,9	3,5	1,0	5,0
НГ 6,0-12	6,0	12,0	3,9	3,5	1,0	5,0
НГ 6,0-15	6,0	15,0	3,9	3,5	1,0	5,0
НГ 10-12	10	12,0	4,9	4,5	1,0	6,0
НГ 10-15	10	15,0	4,9	4,5	1,0	6,0
НГ 10-18	10	18,0	4,9	4,5	1,0	6,0
НГ 16-12	16	12,0	6,2	5,8	1,5	7,0
НГ 16-15	16	15,0	6,2	5,8	1,5	7,0
НГ 16-18	16	18,0	6,2	5,8	1,5	7,0
НГ 25-16	25	16,0	7,9	7,5	1,5	10,0
НГ 25-22	25	22,0	7,9	7,5	1,5	10,0
НГ 35-16	35	16,0	8,7	8,3	1,5	10,0
НГ 35-25	35	25,0	8,7	8,3	2,0	10,0
НГ 50-20	50	20,0	10,9	10,3	2,0	13,0
НГ 50-25	50	25,0	10,9	10,3	2,0	13,0

Таблица А.2 – Наконечники-гильзы типа Е

Условное обозначение	Номинальное сечение проводников, мм <sup>2</sup>	Размеры, мм				Цвет изоляции
		L	L1	∅C	∅W	
Е 0,5-08 (0508)	0,5	7,8	13,8	1,0	2,6	оранжевый
Е 0,75-08 (7508)	0,75	8,0	14,4	1,2	2,6	белый
Е 1,0-08 (1008)	1,0	8,0	14,6	1,5	3,0	желтый
Е 1,0-12 (1012)	1,0	10,0	16,6	1,5	3,0	красный
Е 1,5-08 (1508)	1,5	8,2	15,5	1,7	3,3	темно-красный
Е 2,5-08 (2508)	2,5	8,2	15,6	2,3	3,8	синий
Е 4,0-09 (4009)	4,0	9,0	16,2	2,8	4,7	серый
Е 6,0-12 (6012)	6,0	12,0	20,5	3,5	6,2	черный
Е 6,0-18 (6018)	6,0	18,0	26,5	3,5	6,2	светло-зеленый
Е 10-12	10	12,0	21,0	4,5	7,5	слоновая кость
Е 16-12	16	12,0	22,4	5,8	8,8	зеленый
Е 25-16	25	16,0	28,3	7,5	10,9	коричнево-зеленый
Е 35-16	35	16,0	29,5	8,3	12,3	серо-коричневый
Е 50-20	50	20,0	36,2	10,4	14,7	оливковый

Таблица А.3 – Наконечники-гильзы типа НГИ2

Условное обозначение	Номинальное сечение проводников, мм <sup>2</sup>	Размеры, мм				Цвет изоляции
		L	L1	∅C	∅WxA	
НГИ2 0,5-8	2×0,5	8,0	15,1	1,8	4,8×2,6	оранжевый
НГИ2 0,75-8	2×0,75	8,0	15,7	2,1	5,2×3,4	темно-красный
НГИ2 0,75-10	2×0,75	10,0	17,5	2,1	5,2×3,4	белый
НГИ2 1,0-8	2×1,0	8,0	15,5	2,3	5,2×4,0	светло-зеленый
НГИ2 1,0-10	2×1,0	10,0	17,2	2,3	5,2×4,0	желтый
НГИ2 1,5-8	2×1,5	8,0	16,4	2,6	6,4×4,0	коричневый
НГИ2 1,5-12	2×1,5	12,0	19,6	2,6	6,4×4,0	красный
НГИ2 2,5-10	2×2,5	10,0	19,8	3,3	8,2×4,6	фиолетовый
НГИ2 2,5-12	2×2,5	12,0	21,7	3,3	8,2×4,6	синий
НГИ2 4,0-12	2×4,0	12,0	22,9	4,2	8,8×5,4	серый
НГИ2 6,0-14	2×6,0	14,0	23,7	5,3	9,2×6,5	черный
НГИ2 10-14	2×10	14,0	23,2	6,9	12,0×7,5	слоновая кость
НГИ2 16-14	2×16	14,0	30,5	8,6	18,8×11,6	зеленый