

## ВЫКЛЮЧАТЕЛИ ПУТЕВЫЕ КОНТАКТНЫЕ СЕРИИ ВПК

2



Сертификат ТР ТС

Отказное письмо



### Назначение

- Для коммутации электрических цепей управления переменного тока напряжением до 660 В частотой 50 Гц и постоянного тока напряжением до 440 В под воздействием управляющих упоров в определенных точках пути контролируемого объекта.

### Применение



Лифты и подъемники.



Ворота с автоматическими приводами.



Выкатные устройства в шкафах и сборках.

### Материалы

- Корпус выполнен из силумина (сплава кремния и алюминия) – материала, обладающего высокой устойчивостью к коррозии во влажной атмосфере, большой прочностью и износостойкостью.
- Контактная группа выполнена из электротехнической меди с гальваническим покрытием.

### Преимущества

- Широкий выбор типов привода.
- Мостиковые подпружиненные контакты для надежности соединения.
- Большой ресурс работы.

### Технические характеристики

Наименование параметра		Значение
Диапазон рабочих температур, °C	исполнение УХЛ	от +1 до +40
	исполнение У2	от -40 до +45
Рабочие переменные напряжения частотой тока 50 и 60 Гц, В		12, 24, 40, 110, 127, 230, 380, 660
Рабочие постоянные напряжения, В		12, 24, 110, 220, 440
Номинальный ток выключателей (переменный и постоянный), А		10
Механическая износостойкость, млн. циклов В/О		16
Коммутационная износостойкость, млн. циклов В/О		1
Усилие прямого срабатывания, не более, Н		40
Контактная группа		NO+NC (1з+1р)
Режим работы по ГОСТ 18311-80		повторно-кратковременный

### Сравнительная таблица аналогов по сериям

TDM ELECTRIC	ЭЛЕКТРОТЕХНИК	УПП УТОС (Белая Церковь)	КЭАЗ
ВПК	ВПК	ВПК	ВПК

\* Гарантия на устройство составляет 3 года при условии не превышения расчетного количества циклов коммутационной износостойкости.

## Ассортимент

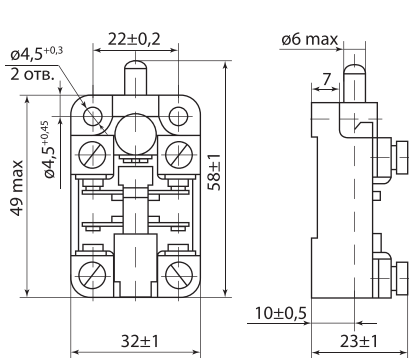
Изображение	Наименование	Артикул	Тип привода	Степень защиты	Полный ход, мм, не более	Прямой рабочий ход, мм
	Выключатель путевой контактный ВПК-2011Б-УХЛ 10 А 660 В IP00 TDM	SQ0732-0001	удлинненный толкатель	IP00	8,5	5
	Выключатель путевой контактный ВПК-2010Б-УХЛ 10 А 660 В IP00 TDM	SQ0732-0002	толкатель			
	Выключатель путевой контактный ВПК-2110Б-У2 10 А 660 В IP67 TDM	SQ0732-0003	толкатель	IP67	10,5	7
	Выключатель путевой контактный ВПК-2111Б-У2 10 А 660 В IP67 TDM	SQ0732-0004	толкатель с роликом			
	Выключатель путевой контактный ВПК-2112Б-У2 10 А 660 В IP67 TDM	SQ0732-0005	рычаг с роликом			
	Выключатель путевой контактный ВПК-2113Б-У2 10 А 660 В IP67 TDM	SQ0732-0006	селективный привод			

2

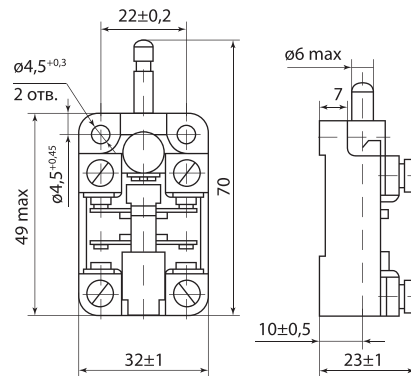
## Упаковка

Артикул	Транспортная упаковка				
	Количество, шт.	Масса, кг	Габаритные размеры, мм		
			Длина	Ширина	Высота
SQ0732-0001	200	15,0	380	370	120
SQ0732-0002		14,0	370	330	
SQ0732-0003	50		480	350	
SQ0732-0004		650			
SQ0732-0005		13,5	330		
SQ0732-0006		14,0		600	

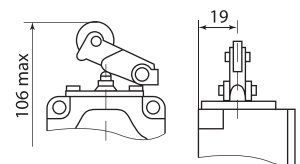
## Габаритные размеры (мм)



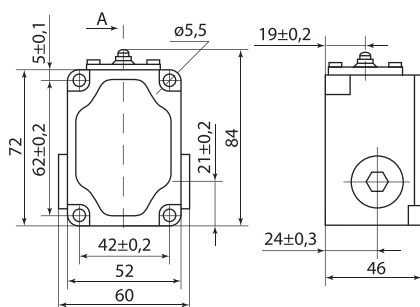
SQ0732-0001



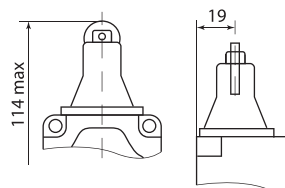
SQ0732-0002



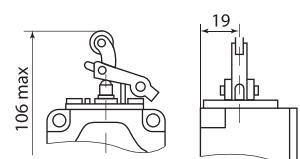
SQ0732-0005



SQ0732-0003



SQ0732-0004



SQ0732-0006