

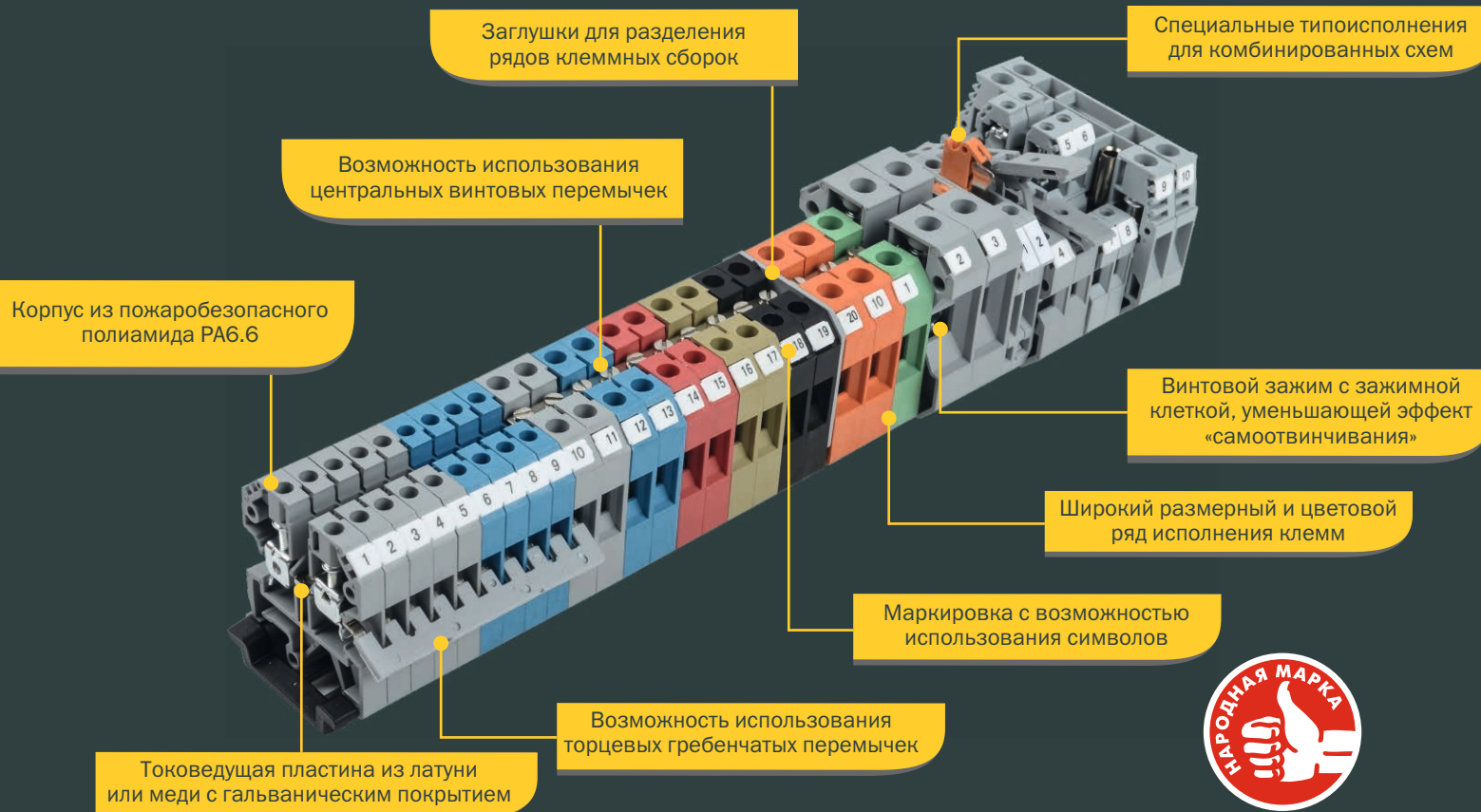
# Клеммы винтовые КВИ IEK®

**Улучшенная конструкция для обеспечения надежного соединения фазных, нулевых и защитных проводников различного сечения.**

Благодаря контактам для присоединения центральных перемычек клеммы КВИ IEK® с винтовым зажимом подходят для эксплуатации в большинстве электроустановок, сохраняют надежность соединения проводников при различных режимах работы.

Специальные типоразмеры клемм винтовых КВИ IEK® позволяют уменьшать используемое пространство в шкафу, расширяют возможности контроля и диагностики состояния электрических схем.

**НОВИНКА**



## Преимущества клемм винтовых КВИ IEK®



Материал корпуса: **огнестойкий полиамид PA6.6** соответствует классификации **UL94 V0**.



Номинальные рабочий ток и напряжение: **от 24 до 85 А / до 800 В**.  
Номинальное импульсное выдерживаемое напряжение  $U_{imp}$ : **6 000 В**.



Широкий диапазон рабочих температур: **от -60 до +110 °С**



Испытание на превышение температуры (не более, чем 45 °С).  
Испытание на кратковременно выдерживаемый ток 120 А на 1 мм<sup>2</sup> в течение 1 секунды.  
Испытание падения напряжения (не более, чем 3,2 мВ).

### Отрасли

<b>ЖИЛ</b> Жилищное строительство	<b>КОММ</b> Коммерческое строительство	<b>СОЦ</b> Социальное строительство	<b>ПРОМ</b> Промышленность	<b>НГАЗ</b> Нефтегаз	<b>СХ</b> Сельское хозяйство	<b>ДОР</b> Дорожное строительство	<b>ЭН</b> Энергетика
--------------------------------------	---	--	-------------------------------	-------------------------	---------------------------------	--------------------------------------	-------------------------

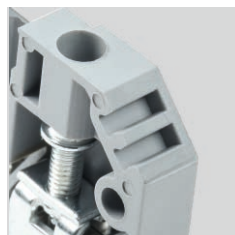
### Каналы сбыта

<b>ПИ</b> Проектные институты	<b>СМО</b> Строительно-монтажные организации	<b>СЦО</b> Сборщики щитового оборудования	<b>РОЗН</b> Розница
----------------------------------	---	--	------------------------

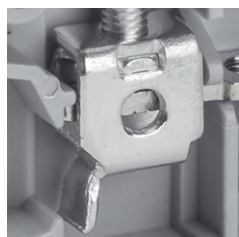
## Особенности конструкции клемм винтовых КВИ IEK®



Токоведущая шина фазных клемм, выполненная из латуни или медной пластины (содержание меди не менее 99,7%), имеет специальные насечки для надежной фиксации проводника.



Универсальная маркировочная площадка для широкого ряда сечений проводников.



Специальная зажимная клетка уменьшает эффект «самоотвинчивания» винта и позволяет подсоединять проводники с кабельными наконечниками или без них.



Возможность установки винтовой перемычки в центральной части клемм.

## Технические характеристики клемм винтовых КВИ IEK®

Цвет корпуса: **серый, синий, оранжевый, красный, желтый, зеленый, черный, желто-зеленый.**

Срок службы: 15 лет.  
Гарантия 5 лет.

## Ассортимент клемм винтовых КВИ IEK®

Клеммы КПИ фазные	Клемма КВИ-2,5 PEN заземления	Заглушки	Маркировка	Перемычки центральные

## Ассортимент специальных клемм КВИ IEK®

КВИ-4-Р с размыкателем на 4мм <sup>2</sup>	КВИ-6-И измерительная на 6мм <sup>2</sup>	КВИ-4-2L двухуровневая на 4мм <sup>2</sup>	КВИ-4-П с предохранителем 5x20 на 4мм <sup>2</sup>	Перемычка гребенчатая для КВИ-2,5/4

## Ассортимент зажимов и клеммных блоков IEK®

Клеммы пружинные КПИ	Клеммы силовые КВС	Блоки зажимов БЗН