

# DPX™-IS 250 - 63 – 250 A

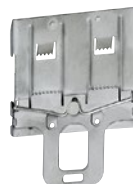
выключатели-разъединители



0 266 37



0 266 47



0 262 39



0 265 01

Обеспечивают отключение под нагрузкой с видимым разрывом цепи и надежным замыканием/размыканием контактов. Замок, встроенный в рукоятку. Подсоединение проводников с помощью гнездовых зажимов. Поставляется с заглушкой для винтов. Соответствуют NF МЭК 60947-3. Категория применения AC 23 A. Допускают установку таких же вспомогательных электрических компонентов, как и выключатели DPX (стр. 86). В зависимости от рабочего положения контакт, Кат. № 0 261 60, может быть вспомогательным контактом сигнализации или предварительного размыкания. Устанавливаются на рейку или монтажную панель внутри XL<sup>3</sup>.

Упак.	Кат. №		DPX-IS отключаемые дистанционно
	3П	4П	Могут быть объединены вместе с реле дифференциального тока с отдельной катушкой. Поставляется без катушки дистанционного отключения.
1	0 266 30	0 266 34	<b>Фронтальное управление</b>
1	0 266 31	0 266 35	63 A
1	0 266 32	0 266 36	100 A
1	0 266 33	0 266 37	160 A
			250 A
			<b>С боковой рукояткой управления (с правой стороны)</b>
1	0 266 40	0 266 44	63 A
1	0 266 41	0 266 45	100 A
1	0 266 42	0 266 46	160 A
1	0 266 43	0 266 47	250 A
			<b>С боковой рукояткой управления (с левой стороны)</b>
1	0 266 50	0 266 54	63 A
1	0 266 51	0 266 55	100 A
1	0 266 52	0 266 56	160 A
1	0 266 53	0 266 57	250 A
			<b>DPX-IS не отключаемые дистанционно</b>
	3П	4П	<b>Фронтальное управление</b>
1	0 266 02	0 266 06	160 A
1	0 266 03	0 266 07	250 A
			<b>С боковой рукояткой управления (с правой стороны)</b>
1	0 266 12	0 266 16	160 A
1	0 266 13	0 266 17	250 A
			<b>С боковой рукояткой управления (с левой стороны)</b>
1	0 266 22	0 266 26	160 A
1	0 266 23	0 266 27	250 A
			<b>Установка на монтажную рейку </b>
1	0 262 39		<b>Пластины для крепления</b> Для DPX-IS 250
			<b>Накладка на рейку</b> Устанавливается на монтажную рейку  обеспечивает компенсацию разности размеров устройств DX и DPX-IS 250, установленных на монтажную плату, Кат. № 0 262 39
1	0 262 99		Для 20 модулей
			<b>Монтаж на плату XL<sup>3</sup></b>
1	24 модуля 0 202 05 <sup>(1)</sup>		Аппараты в вертикальном положении
1	0 206 05		Для 1 DPX-IS 250
			Для 1 или 2 DPX-IS 250

Упак.	Кат. №		Поворотные рукоятки
			<b>Для аварийного отключения, непосредственного управления</b>
1	0 266 89		Устанавливаются вместо стандартной рукоятки.
1	0 266 90		Фронтальное управление и сбоку справа. С боковой рукояткой управления (с левой стороны)
			<b>Выносная, устанавливаемая на двери шкафа IP 55</b>
			Комплектация:
			- рычаги;
			- опора оси;
			- самоклеющийся шаблон для высверливания отверстий;
			- крепежные принадлежности: уплотнение, обеспечивающее поддержание степени защиты оболочки IP 55 (макс.), приспособление, блокирующее дверь после замыкания цепи
1	0 266 86		Для аппаратов с фронтальным управлением и управлением сбоку
1	0 266 87 <sup>(2)</sup>		Для аппаратов с фронтальным управлением и управлением сбоку для аварийного отключения
			<b>Распределительные устройства для DPX-IS 250</b>
			Для DPX-IS
1	0 265 00	Сечение шины	Кат. № шины
1	0 265 01	160 A   18 x 4	0 374 34
		250 A   25 x 5	0 374 18
			<b>Аксессуары</b>
			<b>Ответвительные зажимы</b>
1	0 262 88		Комплект из 4 зажимов для присоединения жестких неоконцованных проводников сечением 185 мм <sup>2</sup> или гибких проводников сечением 150 мм <sup>2</sup> , макс
			<b>Полюсные расширители</b>
1	0 273 22		Комплект выводов со стороны питания или нагрузки
			<b>Выводы заднего присоединения</b>
1	3П   0 265 10	4П   0 265 11	Комплект выводов для заднего присоединения проводников со стороны питания и нагрузки
			<b>Крышки для ограждения выводов аппаратов</b>
1	0 262 87		Комплект из 2 шт.

<sup>(1)</sup> Не допускается устанавливать сверху шкафа в случае использования аппарата DPX-IS с фронтальной рукояткой

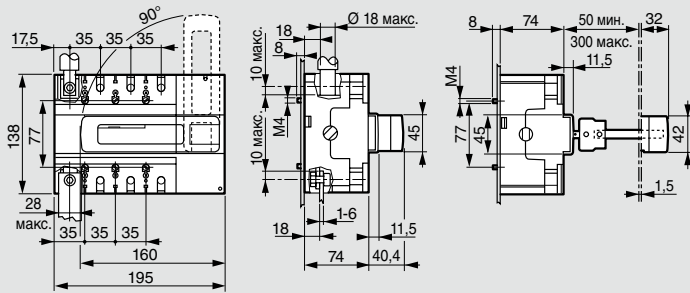
<sup>(2)</sup> Заказывается вместе с изделием Кат. № 0 266 89 или 0 266 90

# DPX™-IS 250 - 63 - 250 A

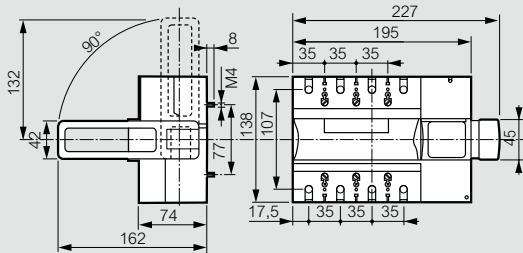
выключатели-разъединители

## Габаритные размеры

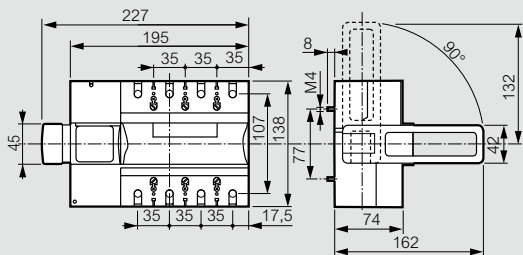
### Фронтальное управление



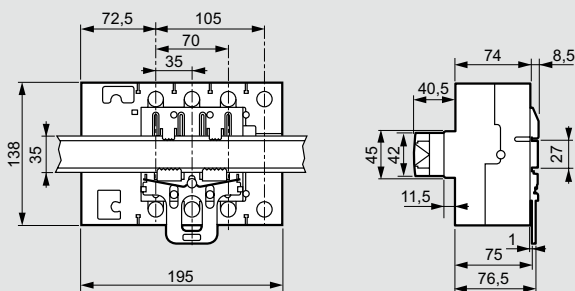
### С боковой рукояткой управления (с правой стороны)



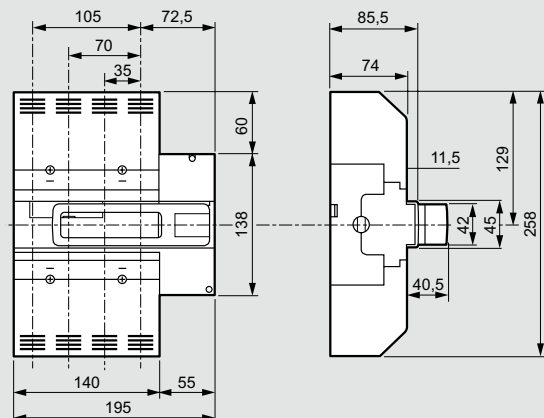
### С боковой рукояткой управления (с левой стороны)



### Установка на монтажную рейку



### С крышкой для ограждения выводов аппаратов

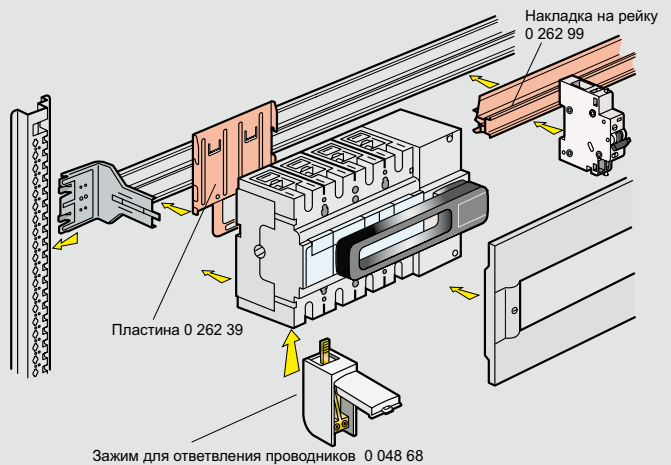


## Технические характеристики

Ток		63 A	100 A	160 A	250 A
Сечение проводников	Медный (гибкий)	150 мм <sup>2</sup>			
	Медный (жесткий)/алюминиевый	185 мм <sup>2</sup>			
Медная шина / наконечник		Макс. ширина 28 мм			
Номинальное рабочее напряжение Ue		690 В ~			
Номинальное напряжение изоляции Ui		800 В ~			
Импульсное выдерживаемое напряжение Uimp		8 кВ ~			
AC 22 A AC 23 A(1)	400 В	63 A	100 A	160 A	250 A
	500 В	63 A	100 A	160 A	160 A
	690 В	63 A	100 A	160 A	250 A
Кратковременный допустимый ток в течение 1 с Icw, кА, эфф. значение		12 кА			
Допустимый ток короткого замыкания Ics (кА, эфф. значение)		100 кА			
Макс. номинал предохранителя gG		63 A	100 A	160 A	250 A
Макс. номинал предохранителя aM		63 A	100 A	160 A	160 A
Номинальная наибольшая отключающая способность (кА, ожидаемое пиковое значение) (Icm)		40 кА	40 кА	40 кА	40 кА
Износостойкость	механическая	25 000 циклов			
	коммутационная (AC 23 400 В ~)	2 500 циклов			
Степень защиты		IP 20 спереди			

## Монтаж

Монтаж на рейку с помощью пластины (монтаж в шкафы XL<sup>3</sup> 400, 800 и 4000)

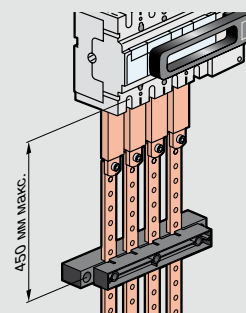


### Макс. количество контактов на 1 аппарат DPX-IS

Наличие расцепителя	Аппарат	Вспомогательный контакт			Расцепитель тока или минимальный расцепитель напряжения
		CA	CAA	SD	
Нет	DPX-IS 250	1	2	-	-
Есть	DPX-IS 250	1	1	1	1

CA (или C) = вспомогательный контакт  
 CAA (ou CA) = вспомогательный контакт предварительного размыкания  
 SD (или S) = контакт, размыкаемый при расцеплении

### Установка распределительных устройств, Кат. № 0 265 00/01



Состав:  
 - 4 гибкие шины;  
 - 2 опоры для шин.

Шины могут располагаться под 3 углами: 0°, 30° или 90°