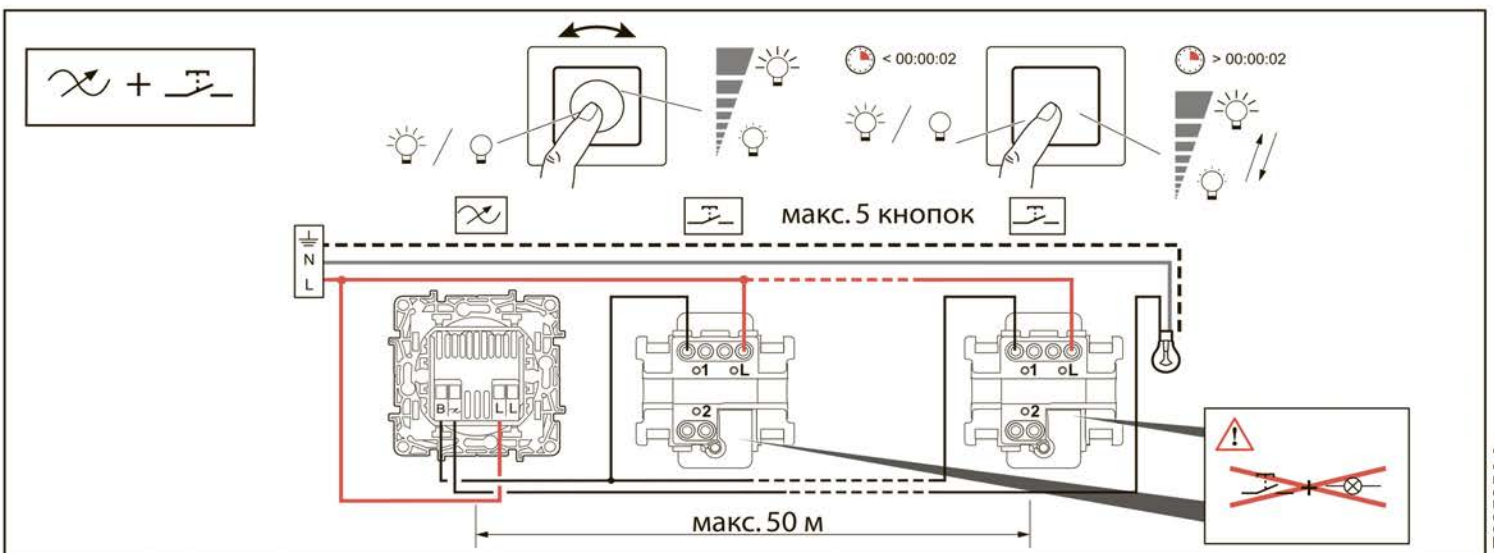
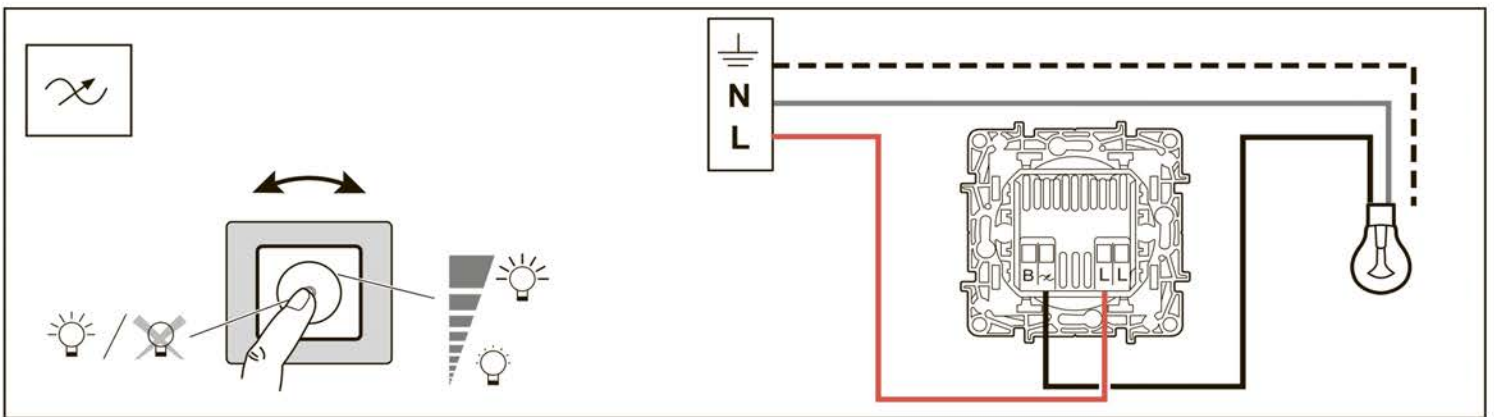
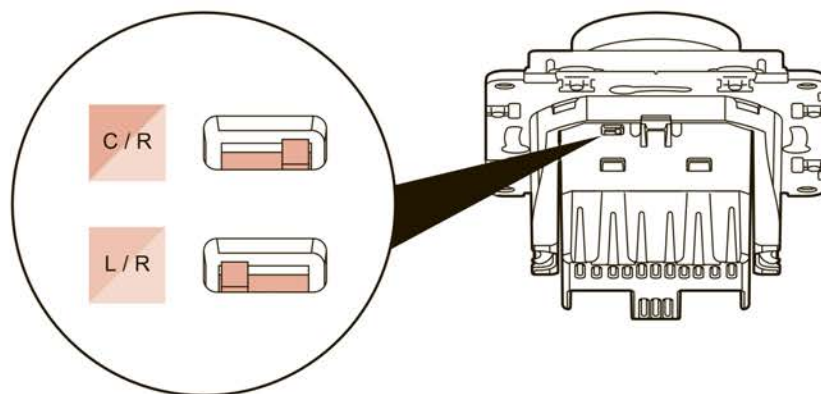


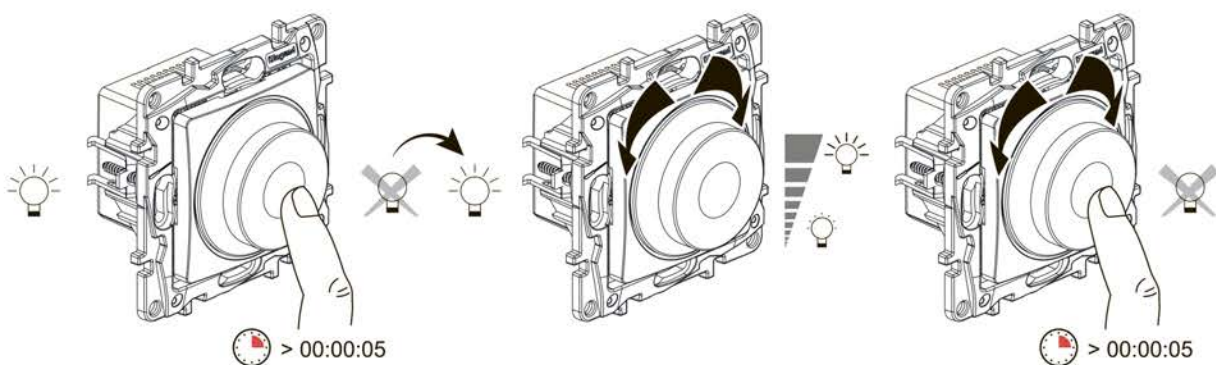
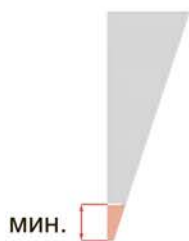
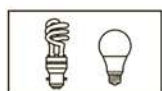
				U		
	-10°C ... +70°C	0°C ... +35°C	40 мм	100 .. 240 В~ 50 / 60 Гц	8 мм 1... 2,5 мм²	
	R		L		C/L	
200-240 В~ 50 / 60 Гц	5.. 300 Вт	5.. 300 ВА	5.. 300 ВА	5.. 75 Вт или макс.10 ламп		
100-200 В~ 50 / 60 Гц	5.. 150 Вт	5.. 150 ВА	5.. 150 ВА	5.. 37 Вт или макс.10 ламп		



Выбор режима работы, необходимого для корректной работы светорегулятора



Установка минимальной яркости в случае мерцания лампы при минимальном режиме работы светорегулятора



Возврат к заводским настройкам минимального уровня яркости

