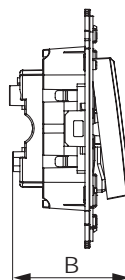
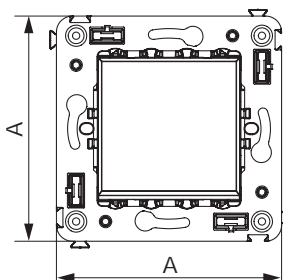


Инвертор однополюсный для монтажа в стену


Назначение

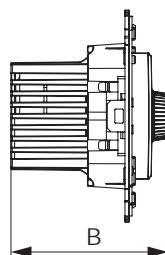
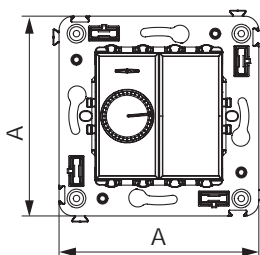
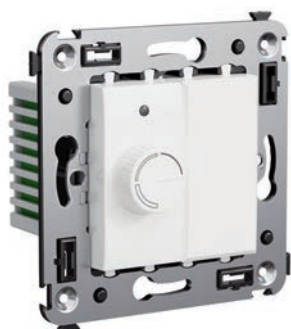
- для монтажа в подрозеточные коробки (код 59301);
- включение/выключение освещения из трех и более мест.

Характеристики

- диаметр отверстий для ввода кабелей – 3 мм (по 2 отверстия на одну клемму);
- винтовые зажимы;
- фиксация в подрозеточную коробку при помощи саморезов;
- шаблон для зачистки кабеля – 11 мм;
- номинальный ток – 16 А;
- номинальное напряжение – 230 В.

Кол-во модулей	Габаритные размеры, мм		Вес, кг/шт.	Цвет	Без подсветки	Лампа подсветки
	A	B				
2	70,9	36,9	0,065	белое облако	4400123	440000L
				черный квадрат	4402123	440000S
				закаленная сталь	4404123	440000S
				ванильная дымка	4405123	440000L
				черный матовый	4412123	440000S

Диммер поворотный для монтажа в стену


Назначение

- для монтажа в подрозеточные коробки глубиной не менее 45 мм (код 59301);
- управление освещением помещения;
- регулирование 60–800 Вт для ламп накаливания и галогенных ламп.

Характеристики

- диаметр отверстий для ввода кабелей – 3 мм;
- винтовые зажимы;
- шаблон для зачистки кабеля – 11 мм;
- встроенная подсветка.

Кол-во модулей	Габаритные размеры, мм		Вес, кг/шт.	Цвет	Код
	A	B			
2	70,9	56,2	0,080	белое облако	4400133
				черный квадрат	4402133
				закаленная сталь	4404133
				ванильная дымка	4405133
				черный матовый	4412133