

Реле температуры RT-820M EKF PROxima

ОПИСАНИЕ



IP20

16A

ГАРАНТИЯ
7
ЛЕТ

EAC

Al
Cu

LCD
дисплей

ЭКСПЛУАТАЦИЯ
>10
ЛЕТ

ШИРИНА
2
МОДУЛЯ

Реле температуры RT-820M EKF PROxima является чувствительным прибором, который управляет работой оборудования при изменении температуры в помещении, где оно установлено. Реле снабжено LCD дисплеем, который отображает основные параметры, в том числе и текущую температуру. В комплект поставки входит биметаллический чувствительный элемент с диапазоном измерений от -30 до +130 °С. Реле снабжено дополнительным аварийным контактом.

ГОСТ IEC 60947-1-2014
ГОСТ IEC 60947-5-1-2014

ПРИМЕНЕНИЕ

Реле температуры RT-820 EKF PROxima применяют в промышленном и бытовом сегментах: теплые полы, пандусы с подогревом, вентиляция, управление различными нагревательными элементами, защита оборудования от перегрева. Предназначено для:

- включения и отключения нагрузки по достижении установленной температуры;
- отображения значения текущей температуры;
- сигнализации об аварийной [критической] температуре;
- непосредственного коммутирования однофазной нагрузки (до 16 А);
- управления контакторами и пускателями.

ПРЕИМУЩЕСТВА



В комплект входит датчик температуры

Литая передняя панель без стыков

Надежное крепление проводника до 4 мм²

Универсальное напряжение питания

Встроенное реле на 16 А

Информативный LCD-дисплей



Отображение текущей температуры



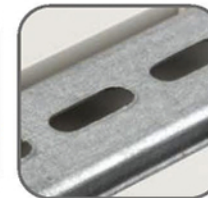
Дополнительный независимый релейный выход для сигнализации



Защитная крышка



Возможность опломбировки



Установка на DIN-рейку



Возможна коммутация алюминиевым и медным проводом

АССОРТИМЕНТ

Наименование	Монтаж	Напряжение питания (Ue)	Момент затяжки	Масса нетто, кг	Артикул
Реле температуры RT-820 EKF PROxima	На 35 мм DIN-рейку	AC/DC 24-240	0,5	0,2	rt-820m

ТЕХНИЧЕСКИЕ ХАРАКТЕРИСТИКИ

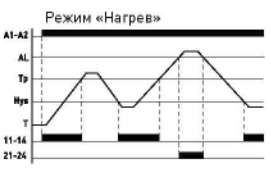
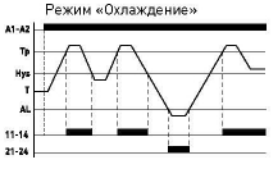
Параметр	Значение
Номинальное напряжение (Un), В	AC/DC 24-240
Номинальная частота, Гц	50/60
Номинальное напряжение изоляции, В	415
Максимальный коммутируемый ток контактов при 250 В, А	16
Категория применения	AC1
Диапазон установки температуры, °С	От -25 до +130
Гистерезис, °С	От 1 до 30
Корректировка текущей температуры, °С	От -9 до 9
Шаг установки, °С	1
Номинальный ток аварийного контакта, А	2
Тип и количество контактов	1 NO (+ 1 NO аварийный)
Коммутационная способность	4000ВА/AC-1, 300Вт/DC
Максимальная потребляемая мощность, ВА	1,5
Коммутационная износостойкость, циклов	10 ⁶
Механическая износостойкость, циклов	10 ⁶
Максимальное сечение присоединяемого провода, мм ²	2.5
Усилие затяжки контактных зажимов, Нм	0.5
Степень защиты реле	IP20
Степень защиты датчика	IP65
Масса, г, не более	200
Номинальный ток контакта аварийной сигнализации	2А/250В AC-1
Тип датчика температуры	KTY 81-210
Название датчика	RT801
Материал изоляции провода	Силикон
Диапазон рабочих температур, °С	-20...+55
Группа условий эксплуатации в части воздействия механических факторов	M4
Высота над уровнем моря, м, не более	2000
Допустимая относительная влажность при 40°С (без конденсации), не более	50%
Степень загрязнения среды	3
Рабочее положение в пространстве	Произвольное
Монтаж	На DIN-рейке 35 мм

Особенности эксплуатации и монтажа

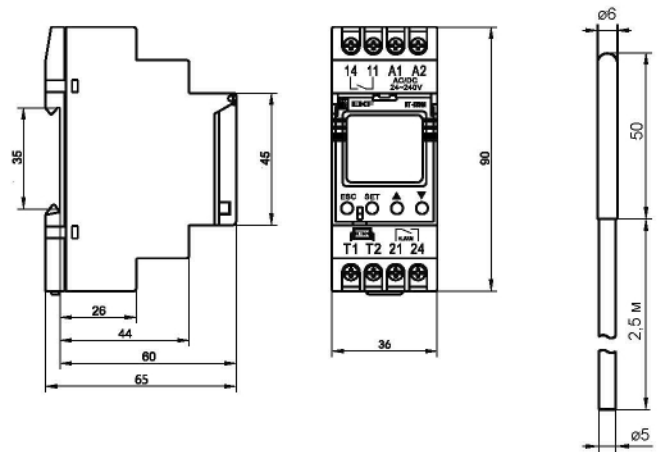
Изделие устанавливается на стандартную DIN-рейку шириной 35 мм.

Установить внешний датчик температуры в измеряемую среду, подключить реле к датчику, к питающей сети и в соответствии со схемой.

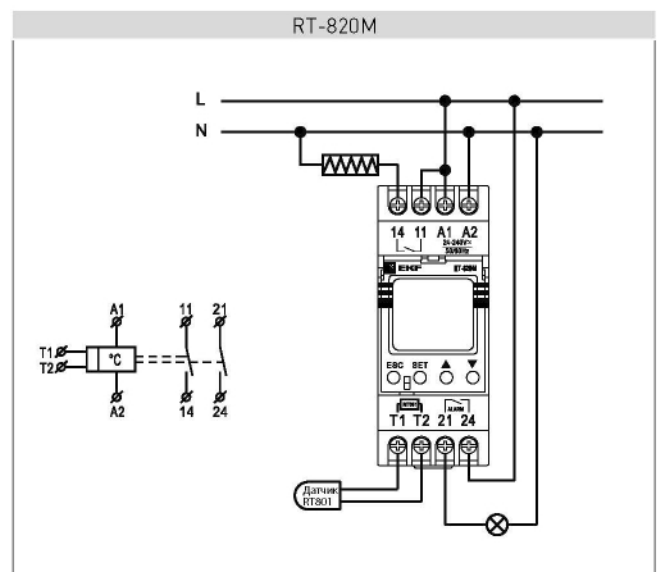
Фазный проводник питания подключается к клемме A1, нейтральный проводник питания подключается к клемме A2. К клеммам 11 (общая) и 14 подключается нагревательный элемент либо охладитель. При превышении мощности подключаемого оборудования номинальной коммутируемой мощности контактов управление нагрузкой должно осуществляться коммутационным аппаратом, например, контактором.

Функциональная схема	Описание функции
	<p>Если измеряемая температура Т меньше установленного значения Туст-Гист, то выходной контакт (11-14) замыкается. Когда температура становится выше уставки Туст, выходной контакт (11-14) размыкается. Если значение измеряемой температуры Т становится выше аварийного значения AL, выходной контакт (21-24) замыкается.</p>
	<p>Если измеряемая температура Т выше установленного значения Туст, то выходной контакт (11-14) замыкается. Когда температура становится ниже уставки Туст-Гист, выходной контакт (11-14) размыкается. Если значение измеряемой температуры Т становится ниже аварийного значения AL, выходной контакт (21-24) замыкается.</p>

Габаритные и установочные размеры



Типовая схема подключения



Типовая комплектация

1. Реле контроля температуры RT-820M EKF PROxima.
2. Внешний температурный датчик.
3. Паспорт.