

**Устройство защитного отключения УЗО ВД-100 4,5 EKF PROxima**

**ОПИСАНИЕ**



**УЗО ВД-100 X-X 4,5 EKF PROxima**

- устройство защитного отключения
- выключатель дифференциальный
- количество полюсов
- номинальный ток нагрузки, А

**Al/Cu**

**IP20**

**ГАРАНТИЯ 7 ЛЕТ**

**EAC**

Устройство защитного отключения УЗО ВД-100 EKF PROxima – это новое поколение устройств. Предназначены для защиты человека от поражения электрическим током при прикосновении к открытой проводке или электрооборудованию, оказавшемуся под напряжением, и для предотвращения возгорания, возникающего вследствие длительного протекания токов утечки и развивающихся из них токов короткого замыкания. Для защиты потребителей от токов перегрузки и короткого замыкания необходимо использовать УЗО совместно с автоматическими выключателями.

Возможность работы при -25 °С.  
Наличие селективного исполнения.

ГОСТ Р 51326.1-99 (МЭК 61008-1-96)



**Номинальный ток УЗО** – максимальный ток, который УЗО может выдерживать длительное время, сохраняя при этом свою работоспособность и защитные функции.



**Номинальный условный ток короткого замыкания I<sub>nc</sub>** – показывает, какой максимальный ток короткого замыкания УЗО может выдержать и при этом остаться работоспособным.



**Номинальный отключающий дифференциальный ток I<sub>Δn</sub>** – это значение отключающего дифференциального тока, при котором УЗО должно срабатывать при заданных условиях.



**Класс токоограничения** – ограничивает ток короткого замыкания в пределах 1/3 полупериода.

**ПРИМЕНЕНИЕ**

- Защита людей от поражения электрическим током при случайном прикосновении к открытым проводящим частям электроустановки.
- Защита электрооборудования (ЭО) при повреждении изоляции проводников и неисправностях ЭО.
- Предотвращение возгораний и пожаров, возникающих вследствие протекания токов утечки и развивающихся из них коротких замыканий, замыканий на корпус и замыканий на землю.
- УЗО тип А применяется в зданиях и жилых помещениях, насыщенных бытовой электронной техникой (телевизоры, персональные компьютеры, регулируемые источники света, современные стиральные машины и др.).

**ПРЕИМУЩЕСТВА**



Контакты из безкислородной меди с содержанием серебра



Индикаторное окно состояния контактов



Двухпозиционный зажим на DIN-рейку



Корпус из не поддерживающей горение пластмассы









Возможна коммутация алюминиевым и медным проводом



Клеммы с насечками для надежного соединения с проводниками

## АССОРТИМЕНТ

Изображение	Наименование	Ном. ток, А	Масса нетто, кг	Артикул			
				Номинальный отключающий дифференциальный ток, I <sub>Δn</sub>			
				10 мА*	30 мА*	100 мА*	300 мА*
<b>УЗО ВД-100 электромеханическое EKF PROxima</b>							
	УЗО ВД-100 2P 16А_* EKF PROxima	16	0,225	elcb-2-16-10-em-pro	elcb-2-16-30-em-pro	-	-
	УЗО ВД-100 2P 25А_* EKF PROxima	25		elcb-2-25-10-em-pro	elcb-2-25-30-em-pro	-	-
	УЗО ВД-100 2P 32А_* EKF PROxima	32		-	elcb-2-32-30-em-pro	-	-
	УЗО ВД-100 2P 40А_* EKF PROxima	40		-	elcb-2-40-30-em-pro	elcb-2-40-100-em-pro	elcb-2-40-300-em-pro
	УЗО ВД-100 2P 63А_* EKF PROxima	63		-	elcb-2-63-30-em-pro	elcb-2-63-100-em-pro	elcb-2-63-300-em-pro
	УЗО ВД-100 2P 80А_* EKF PROxima	80		-	elcb-2-80-30-em-pro	elcb-2-80-100-em-pro	elcb-2-80-300-em-pro
	УЗО ВД-100 2P 100А_* EKF PROxima	100		-	elcb-2-100-30-em-pro	elcb-2-100-100-em-pro	elcb-2-100-300-em-pro
	УЗО ВД-100 4P 25А_* EKF PROxima	25	0,365	elcb-4-25-10-em-pro	elcb-4-25-30-em-pro	-	-
	УЗО ВД-100 4P 40А_* EKF PROxima	40		-	elcb-4-40-30-em-pro	elcb-4-40-100-em-pro	elcb-4-40-300-em-pro
	УЗО ВД-100 4P 63А_* EKF PROxima	63		-	elcb-4-63-30-em-pro	elcb-4-63-100-em-pro	elcb-4-63-300-em-pro
	УЗО ВД-100 4P 80А_* EKF PROxima	80		-	elcb-4-80-30-em-pro	elcb-4-80-100-em-pro	elcb-4-80-300-em-pro
	УЗО ВД-100 4P 100А_* EKF PROxima	100		-	elcb-4-100-30-em-pro	elcb-4-100-100-em-pro	elcb-4-100-300-em-pro
<b>УЗО ВД-100 электромеханическое тип А EKF PROxima</b>							
	УЗО ВД-100 2P 16А_* (тип А) EKF PROxima	16	0,225	-	elcb-2-16-30-em-a-pro	-	-
	УЗО ВД-100 2P 25А_* (тип А) EKF PROxima	25		-	elcb-2-25-30-em-a-pro	-	-
	УЗО ВД-100 2P 40А_* (тип А) EKF PROxima	40		-	elcb-2-40-30-em-a-pro	-	-
	УЗО ВД-100 2P 63А_* (тип А) EKF PROxima	63		-	elcb-2-63-30-em-a-pro	elcb-2-63-100-em-a-pro	-
	УЗО ВД-100 4P 25А_* (тип А) EKF PROxima	25	0,365	-	elcb-4-25-30-em-a-pro	-	-
	УЗО ВД-100 4P 40А_* (тип А) EKF PROxima	40		-	elcb-4-40-30-em-a-pro	-	-
	УЗО ВД-100 4P 63А_* (тип А) EKF PROxima	63		-	elcb-4-63-30-em-a-pro	elcb-4-63-100-em-a-pro	-
<b>УЗО селективное, электромеханическое EKF PROxima</b>							
	УЗО селективное 2P 40А_* EKF PROxima	40	0,225	-	-	elcb-2-40-100S-em-pro	elcb-2-40-300S-em-pro
	УЗО селективное 2P 63А_* EKF PROxima	63		-	-	elcb-2-63-100S-em-pro	elcb-2-63-300S-em-pro
	УЗО селективное 2P 80А_* EKF PROxima	80		-	-	elcb-2-80-100S-em-pro	elcb-2-80-300S-em-pro
	УЗО селективное 2P 100А_* EKF PROxima	100		-	-	elcb-2-100-100S-em-pro	elcb-2-100-300S-em-pro
	УЗО селективное 4P 40А_* EKF PROxima	40	0,365	-	-	elcb-4-40-100S-em-pro	elcb-4-40-300S-em-pro
	УЗО селективное 4P 63А_* EKF PROxima	63		-	-	elcb-4-63-100S-em-pro	elcb-4-63-300S-em-pro
	УЗО селективное 4P 80А_* EKF PROxima	80		-	-	elcb-4-80-100S-em-pro	elcb-4-80-300S-em-pro
	УЗО селективное 4P 100А_* EKF PROxima	100		-	-	elcb-4-100-100S-em-pro	elcb-4-100-300S-em-pro

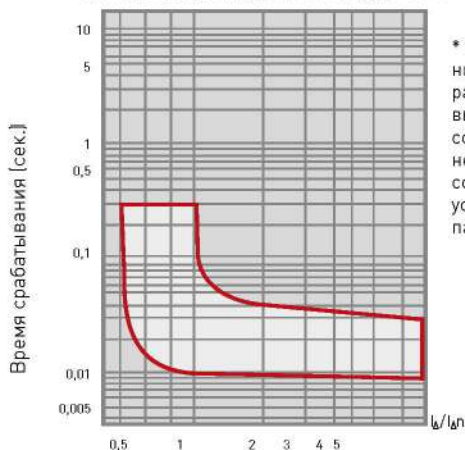
**ТЕХНИЧЕСКИЕ ХАРАКТЕРИСТИКИ**

Параметры	Значения
Условный ток короткого замыкания, кА	4,5
Коммутационная износостойкость, кол-во циклов	2500
Механическая износостойкость, кол-во циклов	10 000
Сечение подключаемого провода, мм <sup>2</sup>	От 1 до 25
Момент затяжки, Н·м	2,5
Номинальное фазное напряжение частотой 50 Гц, В	230
Номинальное линейное напряжение частотой 50 Гц, В	240
Тип УЗО	A / AC
Класс УЗО	Электр./электромех.
Расположение нейтрали	Справа
Степень защиты	IP20
Степень защиты аппарата в модульном шкафу	IP40
Время отключения при номинальном отключающем дифференциальном токе, не более, сек.	0,04
Климатическое исполнение	УХЛ4
Категория применения	A

**Токовременные характеристики отключения**

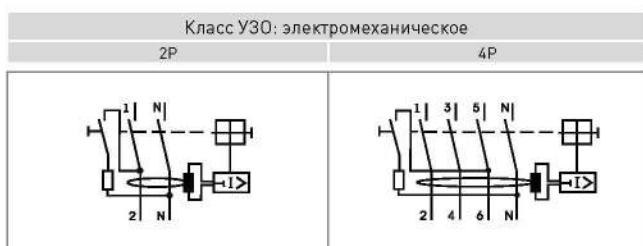
Характеристики срабатывания устройства защитного отключения УЗО ВД-100 4,5 ЕКF PROxima:

При температуре окружающего воздуха +30 °С\*



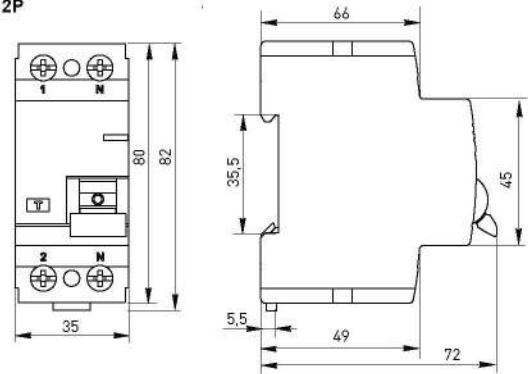
\* При температуре ниже -25 °С работоспособность выключателя сохраняется, однако не гарантируется сохранение установленных параметров.

**Типовые схемы подключения**

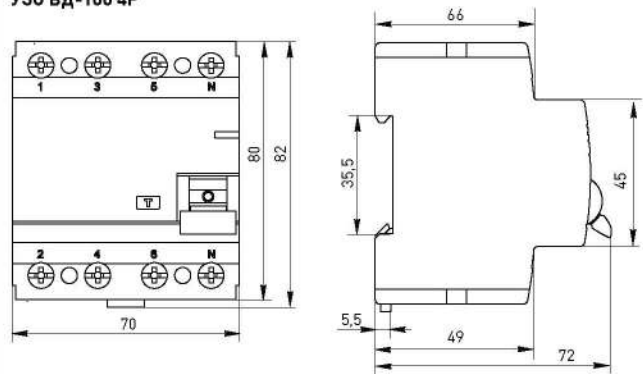


**Габаритные и установочные размеры**

**УЗО ВД-100 2P**



**УЗО ВД-100 4P**



**Особенности эксплуатации и монтажа**

Проводник			Шина соединительная PIN, FORK
жесткий	гибкий	с наконечником	

Возможна коммутация алюминиевым и медным проводником.

**Типовая комплектация**

1. Устройство защитного отключения УЗО ВД-100 4,5 кА ЕКF PROxima.
2. Паспорт.