

Atlantic аксессуары



0 363 13



0 367 36 + 0 373 89 (стр. 345)



0 364 04

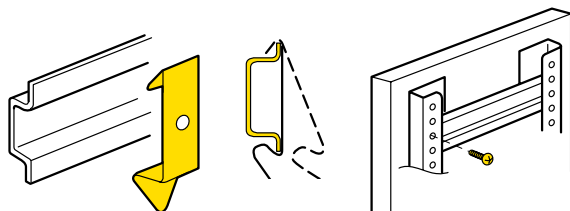


0 364 01

Упак.	Кат. №	Аксессуары
10	0 364 01	Комплект из 4 кронштейнов Техническая информация (стр. 341) Для нагрузок до 300 кг Для нагрузок до 100 кг
1	0 364 04	
10	0 395 99	Фломастер Фломастер на водной основе
1	0 363 40	Цоколи моноблочные RAL 7021 Три отверстия. Базовая высота: 200 мм
1	0 363 41	
1	0 363 43	
5	0 367 35	Комплект из угловых кронштейнов для установки симметричных реек Под винты М6 (прилагаются) Используются для установки симметричных реек глубиной 15 мм на дверные направляющие

Упак.	Кат. №	Аксессуары
10	0 364 01	Комплект из 4 кронштейнов Техническая информация (стр. 341) Для нагрузок до 300 кг Для нагрузок до 100 кг
1	0 364 04	
10	0 395 99	Фломастер Фломастер на водной основе
1	0 363 40	Цоколи моноблочные RAL 7021 Три отверстия. Базовая высота: 200 мм
1	0 363 41	
1	0 363 43	

Упак.	Кат. №	Аксессуары
10	0 364 01	Комплект из 4 кронштейнов Техническая информация (стр. 341) Для нагрузок до 300 кг Для нагрузок до 100 кг
1	0 364 04	
10	0 395 99	Фломастер Фломастер на водной основе
1	0 363 40	Цоколи моноблочные RAL 7021 Три отверстия. Базовая высота: 200 мм
1	0 363 41	
1	0 363 43	
5	0 367 35	Комплект из угловых кронштейнов для установки симметричных реек Под винты М6 (прилагаются) Используются для установки симметричных реек глубиной 15 мм на дверные направляющие



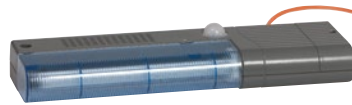
Упак.	Кат. №	Осветительный прибор
1	0 363 12	Люминесцентная лампа 8 Вт - Ø 16 мм - 230 В - 50 Гц Класс I - IP 20. Повышенная защита от помех в соответствии с EN 50015 Пускатель в комплекте. Крепление на клипсах Габариты: 350 x 61 x 37 мм

Упак.	Кат. №	Осветительные приборы с магнитным креплением
1	0 482 34	Для щитков шириной ≥ 500 мм 11 Вт, люминесцентная лампа, 900 лм, патрон 2G7 IP 20 - IK 06 - 230 В - 50/60 Гц Материал UL 94 VO RAL 7012
1	0 482 35 ⁽¹⁾	

Упак.	Кат. №	Концевой выключатель
1	0 363 13	3 А – 240 В 1 контакт Н. О. – 1 контакт Н. З. Поставляется с кронштейнами

⁽¹⁾ Возможно крепление на винтах (поставляются в комплекте)

Аксессуары для кабель-каналов Lina 25™



0 482 35



0 367 10



6 361 78



6 361 95

Упак.	Кат. №	Монтажные аксессуары
100	6 361 90	Винт нейлоновый 4 мм
20	0 367 00	Крепеж на вертикальную рейку
500	6 361 94	Клипса пластиковая 4 мм
500	6 361 95	Клипса пластиковая 6 мм

Упак.	Кат. №	Стопорные клипсы
50	0 367 01	Фиксатор кабеля
20	6 361 70	Суппорт сепаратора

Упак.	Кат. №	Инструменты
1	0 367 10	Клещи для резки лотков

Упак.	Кат. №	Аксессуары для маркировки
50	0 367 02	Держатель этикеток 4/6 и 6/6.5
36	0 370 10	Держатель этикеток (крышка 15)

Упак.	Кат. №	Рукав монтажный
25	6 361 77	Ø 6 мм
25	6 361 78	Ø 12 мм
25	6 361 83	Ø 22 мм
25	6 361 79	огнестойкий Ø 12 мм

Упак.	Кат. №	Суппорт для шины PE
5	0 367 36	В комплект входят крепежные уголки – 2 шт. и крепеж

Упак.	Кат. №	Медные шины с резьбовыми отверстиями
10	0 373 89	Сечение (мм) I номинальный (А) Резьбовые отверстия Ø мм Шаг Длин. (мм)
		12 x 4 160 M5 18 990