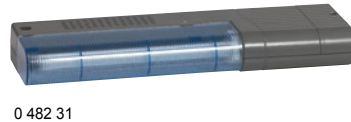
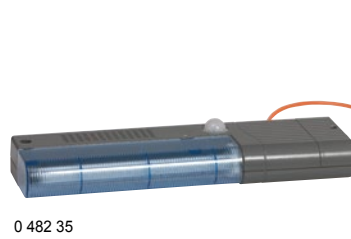


## Принадлежности для шкафов Altis™



Упак.	Кат. №	Монтажный профиль для крепления кабеля
		Для фиксирования кабелей с помощью крепления Кат. № 0 347 38 Непосредственное закрепление на стойках, монтажных пластинах или рамах шкафов Поставляются с крепежным приспособлением Оцинкованная сталь Для шкафов шириной или глубиной (мм)
1	0 472 35	600
1	0 472 36	800
1	0 472 37	1000
1	0 472 38	1200
1	0 472 39	1600

Упак.	Кат. №	Крепление для кабеля, нержавеющая сталь
10	0 347 38	Для проводников диаметром от 10 до 35 мм Устанавливаются на Кат. № 0 472 35/39

Упак.	Кат. №	Стопор двери
1	0 473 02	Фиксирует дверь в открытом положении

Упак.	Кат. №	Комплект из 2 опор для тяжелого оборудования	
		Закрепляются внизу шкафа только по ширине Возможна настройка оборудования Поставляются с крепежем	
		Для шкафов Ширина или глубина (мм)	
		Макс. нагрузка (кг)	
1	0 474 75	600	300
1	0 474 76	800	300
1	0 474 77	1000	300

Упак.	Кат. №	Полки
		RAL 7012 2 положения: горизонтальное или наклонное Для дверей шириной (мм)
1	0 477 07	600
1	0 477 08	800
1	0 477 09	1000

Упак.	Кат. №	Дверной контакт
1	0 476 28	3 A – 240 В 1 размыкающий контакт, 1 замыкающий контакт Обеспечивает при открытии двери отключение кондиционера и включение осветительного прибора Для шкафов Altis
		Осветительные приборы
		Лампа с электронным балластом, обеспечивающая высокий уровень электромагнитной совместимости 230 В – 50 / 60 Гц Самозатухающий материал, выдерживающий 850 °С в течение 30 с Дверной контакт, кат. № 0 476 28, заказывается отдельно
		Стандартный осветительный прибор Люминесцентная лампа, 11 Вт, 900 лм, патрон 2G7 IP 20 - IK 06 Материал UL 94 VO RAL 7012
		• Крепление винтам непосредственно на раме сборного шкафа. Для моноблочных шкафов и сборных двухдверных шкафов с центральной секцией необходимо заказать крепежный комплект, Кат. № 0 482 37
1	0 482 31	Без розетки. Крепление винтами
1	0 482 33	С розеткой 2К+3. Крепление винтами
1	0 482 34	Без розетки. Крепление на магнитах С кабелем питания длиной 3 м
1	0 482 35 <sup>(1)</sup>	Без розетки. Крепление на магнитах С кабелем питания длиной 3 м С датчиком контроля открытия дверей, предназначенным для использования в электрошкафах, фиксированное время горения не более 6 мин. (дверные контакты не используются)
1	0 482 36	<b>Компактный осветительный прибор</b> Люминесцентная лампа T4 G5, 12 Вт, 750 лм RAL 7012 Непосредственное крепление на раме сборного или моноблочного шкафа Altis с одной или двумя дверями Без разъема, с выключателем. С кабелем питания длиной 1,80 м
1	0 482 37	<b>Крепеж для осветительных приборов</b> Комплект из 2 шт. Для монтажа в моноблочных <sup>(1)</sup> шкафах с 1 дверью и для центрального крепления ламп Кат. №№ 0 482 31/33/34/35 в сборных и моноблочных шкафах с 2 дверями

<sup>(1)</sup> Возможно крепление на винтах (поставляются в комплекте)

