

Принадлежности для шкафов Altis™

(продолжение)



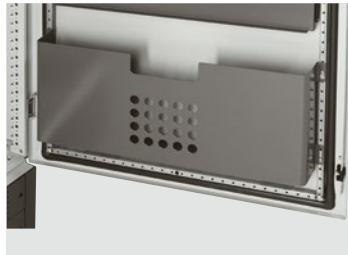
0 347 95



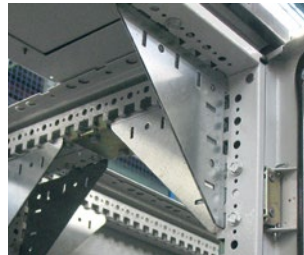
0 363 95



0 477 18 + 0 477 16
Профильный уголок жесткости двери



0 476 47



0 473 41
Комплект элементов жесткости для сейсмостойкого исполнения



0 477 19
Профили и рейки для монтажа оборудования на дверь

Упак.	Кат. №	Защитные проводники		
		Для уравнивания потенциалов между дверью и корпусом металлической оболочки Проводящая оплетка		
		Сечение (мм ²)	Расстояние между точками крепления (мм)	Диаметр отверстия (мм)
20	0 347 95	6	200	8,5
20	0 347 96	16	200	8,5
10	0 347 97	30	200	8,5
		Желто-зеленый проводник		
		Сечение (мм ²)	Расстояние между точками крепления (мм)	Диаметр отверстия (мм)
20	0 363 95	6	200	6,5

Упак.	Кат. №	DIN-рейка на дверь	
		Монтаж на профильный уголок жесткости двери	
		Рейка дверная	
		Монтируется с Кат. № 0 477 18 (заказать отдельно) или на профиле Кат. № 0 477 19/20/21	
		Для двери шириной (мм)	
1	0 477 15	600	
1	0 477 16	800	
1	0 477 17	1000	
		Крепежные уголки	
		Комплект из 2 шт.	
1	0 477 18		
		Монтажные профили	
		Обеспечивают закрепление кабелей (хомутами), кабельных лотков Lina 25 или реек на двери	
		Горизонтальный или вертикальный монтаж	
		Длина профиля (мм)	
1	0 477 19	600	
1	0 477 20	800	
1	0 477 21	1000	

Упак.	Кат. №	Металлические карманы для документации			
		RAL 7012			
		Крепятся на профиле жесткости двери			
		Для документов формата A3			
		Для дверей Ширина (мм)	Внутр. размер (мм)		
			Высота	Ширина	Глубина
1	0 476 45 ⁽¹⁾	600/800/1000	275	425	50
1	0 476 46	600	275	450	100
1	0 476 47	800	275	650	100

Упак.	Кат. №	Окна для дверей					
		IP 54					
		Рамка из анодированного алюминия, открывается на 180°					
		Пластина из прозрачного поликарбоната толщиной 3 мм. Неопреновые прокладки					
		Запирается на ключ № 455					
		Поставляется с шаблоном для высверливания отверстий					
		Наружный диаметр (мм)			Диаметр прозрачной части (мм)		Глубина полезная (мм)
		Высота	Ширина	Глубина	Высота	Ширина	
1	0 475 45	300	400	50	230	330	42
1	0 475 46	400	400	50	330	330	42
1	0 475 47	500	500	50	430	430	42
1	0 475 48	600	400	50	530	330	42
1	0 475 49	600	600	50	530	530	42

Упак.	Кат. №	Изделия для подкрашивания	
		Кисточки для нанесения краски	
		Коррозионно-стойкая краска	
		Для подкрашивания листа после выполнения выреза	
10	0 365 91	RAL 7035	
		Другие цвета по запросу	
		Ручка с удаляемыми водой чернилами	
10	0 395 99	Для нанесения временных надписей	

Упак.	Кат. №	Оборудование для сейсмостойкого исполнения шкафов Altis	
		Для сейсмоопасных зон 1-4 по UBC (Bellcore)⁽²⁾	
1	0 473 41	Набор из 8 уголков жесткости	
1	0 473 42	Цоколь сейсмостойкий, 800 x 600 мм (Ш x Г)	
		Для крепления оболочки к полу	
1	0 473 43	Цоколь сейсмостойкий, 800 x 800 мм (Ш x Г)	
		Для крепления оболочки к полу	

⁽¹⁾ Также устанавливаются на шкафы Marina

⁽²⁾ Дополнительная информация: технический документ Altis: сейсмостойкие конструкции и брошюра «Сейсмостойкие решения Группы Legrand»