

# Щиты Atlantic inox из нержавеющей стали

304 L и 316 L



Кронштейн из нержавеющей стали для крепления к стене в вертикальном или горизонтальном положении

0 352 01 + 0 364 06



0 352 42



0 352 21



0 352 16

Для эксплуатации в агрессивных средах. Отделка - матовая нержавеющая сталь

Двери со скругленными углами, замки с двумя планками. Защитный козырек

Реверсивный щит. Автоцентрирование оборудования

Дополнительная возможность регулирования по глубине начиная с размера 600 x 400 x 250 мм, Кат. № 0 367 43/44/45 (стр. 276)

Упак.	Кат. №	Щиты из нержавеющей стали			
		IP 66 в соответствии с МЭК EN 60259 (IP 55 для 2-дверных щитов). LCIE № 80257-575296 IK 10 в соответствии с МЭК EN 62262 (EN 50102) Nema 4x (Nema 12 для 2-дверных щитов) Соответствуют требованиям UL, CSA, Bureau Veritas, ГОСТ, LRS			
		<b>Вертикальные, 1 дверь</b>			
		Внешние размеры			
		Высота (мм)	Ширина (мм)	Глубина (мм)	Масса (кг)
	304 L	300	200	160	4
1	0 352 00 <sup>1</sup>	400	300	200	5,8
1	0 352 01	500	400	200	8,3
1	0 352 02	600	400	200	10,8
1	0 352 03	700	400	250	12
1	0 352 05	800	500	250	15
1	0 352 06	1000	600	300	22
1	0 352 11	1200	800	300	38
1	0 352 13	1400	800	300	45
1	0 352 14	1400	800	400	66
		<b>Вертикальные, 2 двери</b>			
		Дверь с запорным механизмом в 3 точках и ручкой 2433 A (если необходимы другие ключи обращайтесь в компанию Legrand) Левая дверь запирается внутренней центральной ручкой в двух точках			
		Внешние размеры			
		Высота (мм)	Ширина (мм)	Глубина (мм)	Масса (кг)
1	304 L	1200	1000	300	58
		<b>Квадратные</b>			
1	0 352 07	400	400	200	7
1	0 352 09	600	600	250	15,5
1	0 352 12	800	800	300	28
		<b>Горизонтальные</b>			
1	0 352 04	300	400	200	6
1	0 352 08	400	600	250	12

Упак.	Кат. №	Щиты из нержавеющей стали, 304 L, с остекленной дверью					
		IP 66 в соответствии с МЭК EN 60259 (IP 55 для 2-дверных щитов). LCIE № 80257-575296 IK 10 в соответствии с МЭК EN 62262 (EN 50102) Nema 4x (Nema 12 для 2-дверных щитов) Затемненное закаленное стекло					
		Внешние размеры			Размеры прозрачной части		
		Высота (мм)	Ширина (мм)	Глубина (мм)	Высота (мм)	Ширина (мм)	Масса (кг)
1	0 352 21	400	300	200	300	128	7,5
1	0 352 22	500	400	200	400	228	8,5
1	0 352 25	600	400	250	500	228	12
1	0 352 26	700	500	250	600	328	15
1	0 352 31	800	600	300	700	428	25
1	0 352 33	1000	800	300	850	628	38
		<b>Кронштейны из нержавеющей стали для крепления к стене</b>					
		Рассчитаны на нагрузку 300 кг Применяются в вертикальном или горизонтальном положении Поставляются в комплекте с резьбовым крепежом из нержавеющей стали Комплект из 4 кронштейнов					
1	0 364 06	304 L					
1	0 364 16	316 L					

(1) В комплект поставки входит сплошная пластина

(2) Замок с двумя планками из нержавеющей стали, установка замка другого типа невозможна



# Щиты Atlantic inox

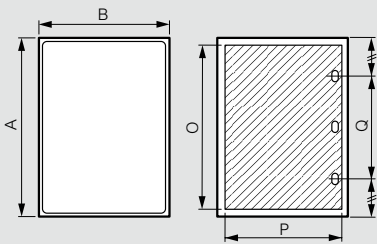
из нержавеющей стали

# Atlantic, Atlantic inox, Marina

напольный монтаж и монтаж на подставках

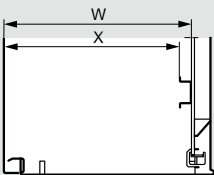
## Полезные размеры

### Двери



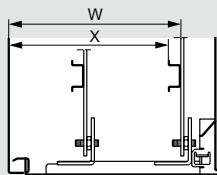
Кат. №	Размеры щита			Полезные размеры двери		Расположение замка
	Высота А (мм)	Ширина В (мм)	Глубина (мм)	О (мм)	Р (мм)	
0 352 00/40	301,6	199,6	161,5	250	150	-
0 352 01/21/41	401,6	299,6	201,5	350	250	-
0 352 02/22/42	501,6	399,6	201,5	450	350	250
0 352 03	601,6	399,6	201,5	550	350	380
0 352 04	301,6	399,6	201,5	250	350	-
0 352 05/25/45	601,6	399,6	251,5	550	350	380
0 352 06/26/46	702,4	500	251,5	650	450	400
0 352 07	399,6	399,6	201,5	350	350	200
0 352 08	401,6	600	251,5	350	550	200
0 352 09	601,6	600	251,5	550	550	300
0 352 11/31/47	802,4	600	301,5	750	550	400
0 352 12	802,4	800,6	301,5	750	750	400
0 352 13/33/53	1003,6	800,6	301,5	950	750	600
0 352 14	1203,6	800,6	301,5	1150	750	700
0 352 15	1400,6	800,6	401,5	1350	750	700
0 352 16	1200,6	1000,6	301,5	1150	400 x 2	-

### Полезная глубина



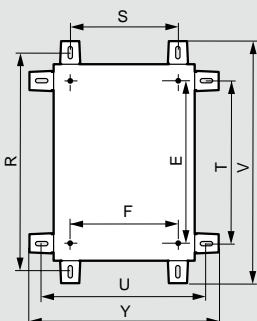
Глубина щита (мм)	Задняя панель щита	
	W (мм)	X (мм)
160	140	125
200	180	165
250	230	215
300	280	265
400	380	365

### Регулировка расположения оборудования (дополнительно)

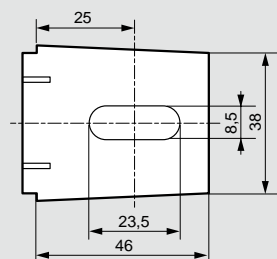


Глубина щита (мм)	Кат. № салазок	С салазками			
		W мин.	W макс.	X мин.	X макс.
250	0 367 43	93	213	78	198
300	0 367 44	93	263	78	248
400	0 367 45	93	363	78	348

### Установочные размеры



Кат. № 0 364 06/16



Кат. №	Вертикальные кронштейны		Горизонтальные кронштейны		V	Y	E	F
	R	S	T	U				
0 352 00/40	350	150	250	250	392	292	225	169
0 352 01/21/41	450	250	350	350	492	392	325	269
0 352 02/22/42	550	350	450	450	592	492	425	369
0 352 03	650	350	550	450	692	492	525	369
0 352 04	350	350	250	450	392	492	225	369
0 352 05/25/45	650	350	550	450	692	492	525	369
0 352 06/26/46	750	450	650	550	792	592	625	469
0 352 07	450	350	350	450	492	492	325	369
0 352 08	450	550	350	650	492	692	325	569
0 352 09	650	550	550	650	692	692	525	569
0 352 11/31/47	850	550	750	650	892	692	725	569
0 352 12	850	750	750	850	892	892	725	769
0 352 13/33/53	1050	750	950	850	1092	892	925	769
0 352 14	1250	750	1150	850	1292	892	1125	769
0 352 15	1450	750	1350	850	1492	892	1325	769
0 352 16	1250	950	1150	1050	1292	1092	1125	969



Шкаф Marina, установленный на вертикальный столб с суппортом Кат. № 0 364 48



Шкаф Atlantic на горизонтальном траверсе с суппортом Кат. № 0 364 48



0 364 45



Шкаф Marina на шасси Кат. № 0 364 36

Упак.	Кат. №	Набор для напольного монтажа
		Шасси состоят из 2 опор, для шкафов Atlantic, Atlantic inox и Marina Возможность монтажа на различной высоте Поставляются с винтами и монтажными аксессуарами Соответствуют EN 50125-3
1	0 364 36	Для шкафов высотой от 400 до 800 мм
1	0 364 37	Для шкафов высотой от 1000 до 1200 мм
1	0 364 39	Жесткие траверсы (защита от раскачивания)

Упак.	Кат. №	Наборы для вертикального или горизонтального монтажа на столбах
		Для шкафов Atlantic, Atlantic inox и Marina: - расстояние шкаф/опора = 30 мм - монтаж с применением инструмента Кат. № 0 364 45 Максимальная нагрузка: 300 кг Состоит из: - 2 траверсов, оцинкованных методом горячей оцинковки - 2 металлических ленты из нержавеющей стали длиной 1 200 мм - винты Вертикальный монтаж
1	0 364 46	Для шкафов длиной 300 мм
1	0 364 47	Для шкафов длиной 400 мм
1	0 364 48	Для шкафов длиной 500 мм
1	0 364 49	Для шкафов длиной 600 мм
		Варианты вертикального и горизонтального монтажа на стр. 278

Упак.	Кат. №	Инструмент
1	0 364 45	Инструмент для обжима и резки Поставляется в чемодане