

Щиты Atlantic inox из нержавеющей стали

304 L и 316 L



Кронштейн из нержавеющей стали для крепления к стене в вертикальном или горизонтальном положении

0 352 01 + 0 364 06



0 352 42



0 352 21



0 352 16

Для эксплуатации в агрессивных средах. Отделка - матовая нержавеющая сталь

Двери со скругленными углами, замки с двумя планками. Защитный козырек

Реверсивный щит. Автоцентрирование оборудования

Дополнительная возможность регулирования по глубине начиная с размера 600 x 400 x 250 мм, Кат. № 0 367 43/44/45 (стр. 276)

Упак.	Кат. №	Щиты из нержавеющей стали	Упак.	Кат. №	Щиты из нержавеющей стали, 304 L, с остекленной дверью																																																																																											
		IP 66 в соответствии с МЭК EN 60259 (IP 55 для 2-дверных щитов). LCIE № 80257-575296 IK 10 в соответствии с МЭК EN 62262 (EN 50102) Nema 4x (Nema 12 для 2-дверных щитов) Соответствуют требованиям UL, CSA, Bureau Veritas, ГОСТ, LRS			IP 66 в соответствии с МЭК EN 60259 (IP 55 для 2-дверных щитов). LCIE № 80257-575296 IK 10 в соответствии с МЭК EN 62262 (EN 50102) Nema 4x (Nema 12 для 2-дверных щитов) Затемненное закаленное стекло																																																																																											
		Вертикальные, 1 дверь Внешние размеры			Внешние размеры																																																																																											
		<table border="1"> <thead> <tr> <th>Высота (мм)</th> <th>Ширина (мм)</th> <th>Глубина (мм)</th> <th>Масса (кг)</th> </tr> </thead> <tbody> <tr><td>300</td><td>200</td><td>160</td><td>4</td></tr> <tr><td>400</td><td>300</td><td>200</td><td>5,8</td></tr> <tr><td>500</td><td>400</td><td>200</td><td>8,3</td></tr> <tr><td>600</td><td>400</td><td>200</td><td>10,8</td></tr> <tr><td>600</td><td>400</td><td>250</td><td>12</td></tr> <tr><td>700</td><td>500</td><td>250</td><td>15</td></tr> <tr><td>800</td><td>600</td><td>300</td><td>22</td></tr> <tr><td>1000</td><td>800</td><td>300</td><td>38</td></tr> <tr><td>1200</td><td>800</td><td>300</td><td>45</td></tr> <tr><td>1400</td><td>800</td><td>400</td><td>66</td></tr> </tbody> </table>	Высота (мм)	Ширина (мм)	Глубина (мм)	Масса (кг)	300	200	160	4	400	300	200	5,8	500	400	200	8,3	600	400	200	10,8	600	400	250	12	700	500	250	15	800	600	300	22	1000	800	300	38	1200	800	300	45	1400	800	400	66			<table border="1"> <thead> <tr> <th colspan="3">Внешние размеры</th> <th colspan="2">Размеры прозрачной части</th> <th rowspan="2">Масса (кг)</th> </tr> <tr> <th>Высота (мм)</th> <th>Ширина (мм)</th> <th>Глубина (мм)</th> <th>Высота (мм)</th> <th>Ширина (мм)</th> </tr> </thead> <tbody> <tr><td>400</td><td>300</td><td>200</td><td>300</td><td>128</td><td>7,5</td></tr> <tr><td>500</td><td>400</td><td>200</td><td>400</td><td>228</td><td>8,5</td></tr> <tr><td>600</td><td>400</td><td>250</td><td>500</td><td>228</td><td>12</td></tr> <tr><td>700</td><td>500</td><td>250</td><td>600</td><td>328</td><td>15</td></tr> <tr><td>800</td><td>600</td><td>300</td><td>700</td><td>428</td><td>25</td></tr> <tr><td>1000</td><td>800</td><td>300</td><td>850</td><td>628</td><td>38</td></tr> </tbody> </table>	Внешние размеры			Размеры прозрачной части		Масса (кг)	Высота (мм)	Ширина (мм)	Глубина (мм)	Высота (мм)	Ширина (мм)	400	300	200	300	128	7,5	500	400	200	400	228	8,5	600	400	250	500	228	12	700	500	250	600	328	15	800	600	300	700	428	25	1000	800	300	850	628	38
Высота (мм)	Ширина (мм)	Глубина (мм)	Масса (кг)																																																																																													
300	200	160	4																																																																																													
400	300	200	5,8																																																																																													
500	400	200	8,3																																																																																													
600	400	200	10,8																																																																																													
600	400	250	12																																																																																													
700	500	250	15																																																																																													
800	600	300	22																																																																																													
1000	800	300	38																																																																																													
1200	800	300	45																																																																																													
1400	800	400	66																																																																																													
Внешние размеры			Размеры прозрачной части		Масса (кг)																																																																																											
Высота (мм)	Ширина (мм)	Глубина (мм)	Высота (мм)	Ширина (мм)																																																																																												
400	300	200	300	128	7,5																																																																																											
500	400	200	400	228	8,5																																																																																											
600	400	250	500	228	12																																																																																											
700	500	250	600	328	15																																																																																											
800	600	300	700	428	25																																																																																											
1000	800	300	850	628	38																																																																																											
		Вертикальные, 2 двери Дверь с запорным механизмом в 3 точках и ручкой 2433 A (если необходимы другие ключи обращайтесь в компанию Legrand) Левая дверь запирается внутренней центральной ручкой в двух точках			Кронштейны из нержавеющей стали для крепления к стене Рассчитаны на нагрузку 300 кг Применяются в вертикальном или горизонтальном положении Поставляются в комплекте с резьбовым крепежом из нержавеющей стали Комплект из 4 кронштейнов																																																																																											
		Внешние размеры			1 0 364 06 304 L 1 0 364 16 316 L																																																																																											
		<table border="1"> <thead> <tr> <th>Высота (мм)</th> <th>Ширина (мм)</th> <th>Глубина (мм)</th> <th>Масса (кг)</th> </tr> </thead> <tbody> <tr><td>1200</td><td>1000</td><td>300</td><td>58</td></tr> </tbody> </table>	Высота (мм)	Ширина (мм)	Глубина (мм)	Масса (кг)	1200	1000	300	58			(1) В комплект поставки входит сплошная пластина (2) Замок с двумя планками из нержавеющей стали, установка замка другого типа невозможна																																																																																			
Высота (мм)	Ширина (мм)	Глубина (мм)	Масса (кг)																																																																																													
1200	1000	300	58																																																																																													
		Квадратные																																																																																														
		<table border="1"> <thead> <tr> <th>Высота (мм)</th> <th>Ширина (мм)</th> <th>Глубина (мм)</th> <th>Масса (кг)</th> </tr> </thead> <tbody> <tr><td>400</td><td>400</td><td>200</td><td>7</td></tr> <tr><td>600</td><td>600</td><td>250</td><td>15,5</td></tr> <tr><td>800</td><td>800</td><td>300</td><td>28</td></tr> </tbody> </table>	Высота (мм)	Ширина (мм)	Глубина (мм)	Масса (кг)	400	400	200	7	600	600	250	15,5	800	800	300	28																																																																														
Высота (мм)	Ширина (мм)	Глубина (мм)	Масса (кг)																																																																																													
400	400	200	7																																																																																													
600	600	250	15,5																																																																																													
800	800	300	28																																																																																													
		Горизонтальные																																																																																														
		<table border="1"> <thead> <tr> <th>Высота (мм)</th> <th>Ширина (мм)</th> <th>Глубина (мм)</th> <th>Масса (кг)</th> </tr> </thead> <tbody> <tr><td>300</td><td>400</td><td>200</td><td>6</td></tr> <tr><td>400</td><td>600</td><td>250</td><td>12</td></tr> </tbody> </table>	Высота (мм)	Ширина (мм)	Глубина (мм)	Масса (кг)	300	400	200	6	400	600	250	12																																																																																		
Высота (мм)	Ширина (мм)	Глубина (мм)	Масса (кг)																																																																																													
300	400	200	6																																																																																													
400	600	250	12																																																																																													



Щиты Atlantic inox

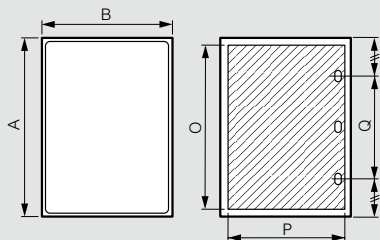
из нержавеющей стали

Atlantic, Atlantic inox, Marina

напольный монтаж и монтаж на подставках

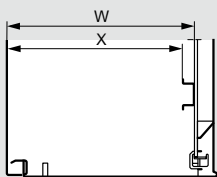
Полезные размеры

Двери



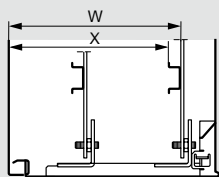
Кат. №	Размеры щита			Полезные размеры двери		Расположение замка
	Высота А (мм)	Ширина В (мм)	Глубина (мм)	О (мм)	Р (мм)	
0 352 00/40	301,6	199,6	161,5	250	150	-
0 352 01/21/41	401,6	299,6	201,5	350	250	-
0 352 02/22/42	501,6	399,6	201,5	450	350	250
0 352 03	601,6	399,6	201,5	550	350	380
0 352 04	301,6	399,6	201,5	250	350	-
0 352 05/25/45	601,6	399,6	251,5	550	350	380
0 352 06/26/46	702,4	500	251,5	650	450	400
0 352 07	399,6	399,6	201,5	350	350	200
0 352 08	401,6	600	251,5	350	550	200
0 352 09	601,6	600	251,5	550	550	300
0 352 11/31/47	802,4	600	301,5	750	550	400
0 352 12	802,4	800,6	301,5	750	750	400
0 352 13/33/53	1003,6	800,6	301,5	950	750	600
0 352 14	1203,6	800,6	301,5	1150	750	700
0 352 15	1400,6	800,6	401,5	1350	750	700
0 352 16	1200,6	1000,6	301,5	1150	400 x 2	-

Полезная глубина



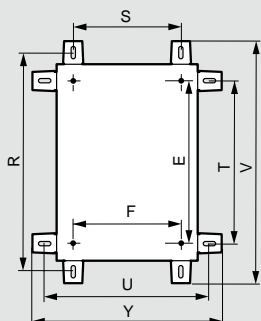
Глубина щита (мм)	Задняя панель щита	
	W (мм)	X (мм)
160	140	125
200	180	165
250	230	215
300	280	265
400	380	365

Регулировка расположения оборудования (дополнительно)

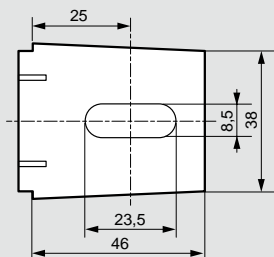


Глубина щита (мм)	Кат. № салазок	С салазками			
		W мин.	W макс.	X мин.	X макс.
250	0 367 43	93	213	78	198
300	0 367 44	93	263	78	248
400	0 367 45	93	363	78	348

Установочные размеры



Кат. № 0 364 06/16



Кат. №	Вертикальные кронштейны		Горизонтальные кронштейны		V	Y	E	F
	R	S	T	U				
0 352 00/40	350	150	250	250	392	292	225	169
0 352 01/21/41	450	250	350	350	492	392	325	269
0 352 02/22/42	550	350	450	450	592	492	425	369
0 352 03	650	350	550	450	692	492	525	369
0 352 04	350	350	250	450	392	492	225	369
0 352 05/25/45	650	350	550	450	692	492	525	369
0 352 06/26/46	750	450	650	550	792	592	625	469
0 352 07	450	350	350	450	492	492	325	369
0 352 08	450	550	350	650	492	692	325	569
0 352 09	650	550	550	650	692	692	525	569
0 352 11/31/47	850	550	750	650	892	692	725	569
0 352 12	850	750	750	850	892	892	725	769
0 352 13/33/53	1050	750	950	850	1092	892	925	769
0 352 14	1250	750	1150	850	1292	892	1125	769
0 352 15	1450	750	1350	850	1492	892	1325	769
0 352 16	1250	950	1150	1050	1292	1092	1125	969



Шкаф Marina, установленный на вертикальный столб с суппортом Кат. № 0 364 48



Шкаф Atlantic на горизонтальном траверсе с суппортом Кат. № 0 364 48



0 364 45



Шкаф Marina на шасси Кат. № 0 364 36

Упак.	Кат. №	Набор для напольного монтажа
		Шасси состоят из 2 опор, для шкафов Atlantic, Atlantic inox и Marina Возможность монтажа на различной высоте Поставляются с винтами и монтажными аксессуарами Соответствуют EN 50125-3
1	0 364 36	Для шкафов высотой от 400 до 800 мм
1	0 364 37	Для шкафов высотой от 1000 до 1200 мм
1	0 364 39	Жесткие траверсы (защита от раскачивания)

Наборы для вертикального или горизонтального монтажа на столбах

		Для шкафов Atlantic, Atlantic inox и Marina: - расстояние шкаф/опора = 30 мм - монтаж с применением инструмента Кат. № 0 364 45 Максимальная нагрузка: 300 кг Состоит из: - 2 траверсов, оцинкованных методом горячей оцинковки - 2 металлических ленты из нержавеющей стали длиной 1 200 мм - винты Вертикальный монтаж
1	0 364 46	Для шкафов длиной 300 мм
1	0 364 47	Для шкафов длиной 400 мм
1	0 364 48	Для шкафов длиной 500 мм
1	0 364 49	Для шкафов длиной 600 мм
		Варианты вертикального и горизонтального монтажа на стр. 278

1	0 364 45	Инструмент Инструмент для обжима и резки Поставляется в чемодане
---	----------	---