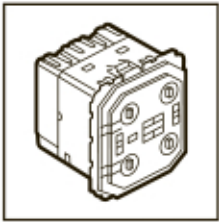


0 670 83

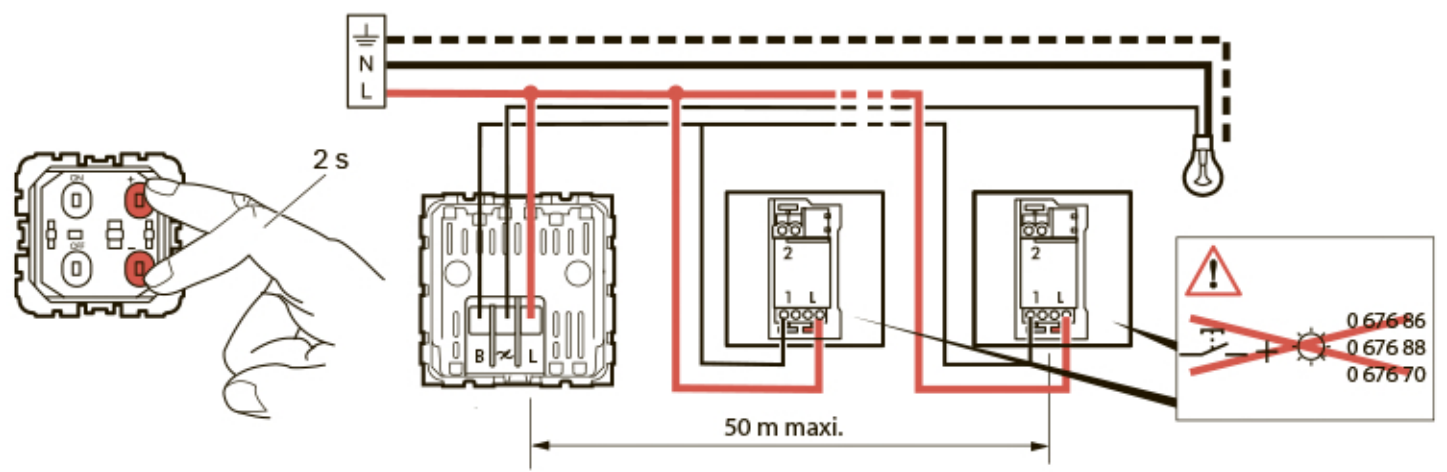
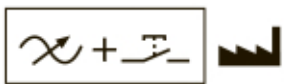
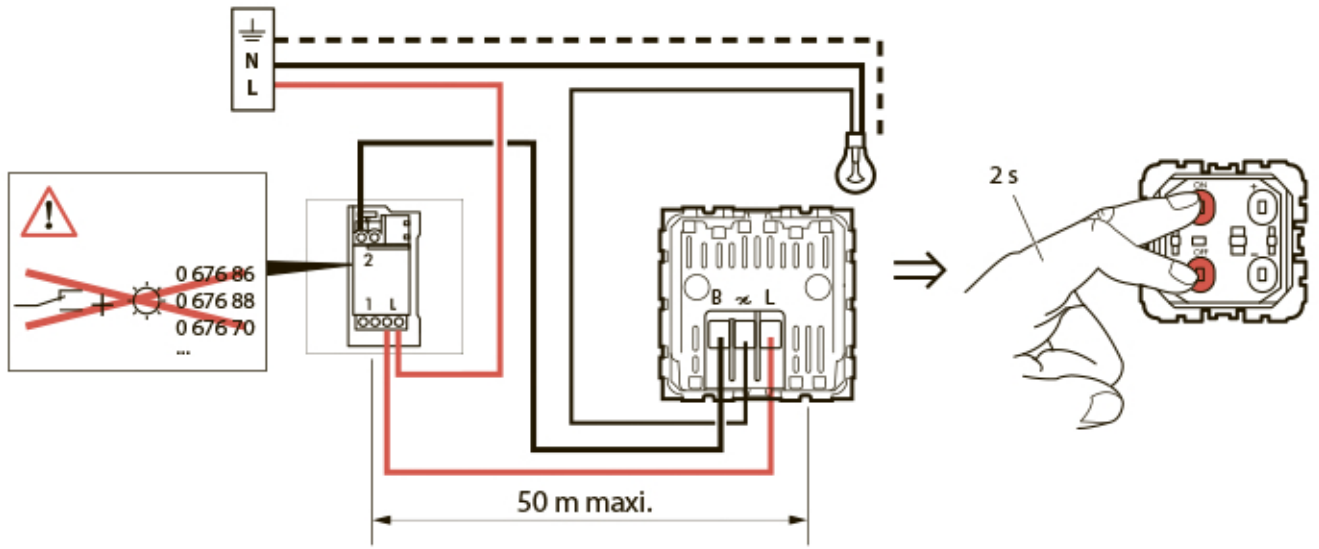
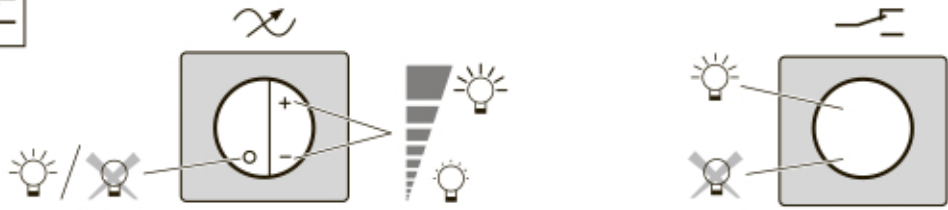
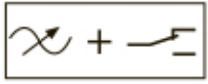
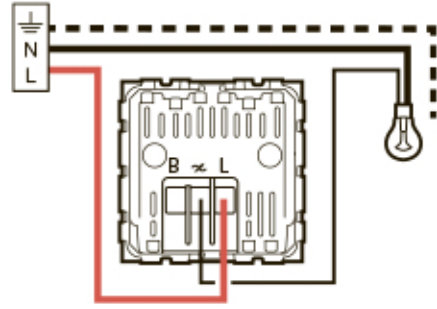


		R		L		C/L			
 100-240V 50/60 Hz	 2 x 2.5 mm <sup>2</sup>	 	 	(*)  + 	(*)  	 +   	 	Dimmable 	Dimmable <b>LED</b> 
<b>240 V</b>	Max.	400 W	400 W	400 VA	200 VA	400 VA	200 VA	75 W or 10 lamps max.	75 W or 10 lamps max.
	Min.	3 W	3 W	3 VA	3 VA	3 VA	3 VA	3 W	3 W
<b>100 V</b>	Max.	200 W	200 W	200 VA	100 VA	200 VA	100 VA	37 W or 10 lamps max.	37 W or 10 lamps max.
	Min.	3 W	3 W	3 VA	3 VA	3 VA	3 VA	3 W	3 W

• Не смешивайте разные типы нагрузок в одном и том же изделии

(\*) • Используйте только трансформаторы, предназначенные для работы с электронными выключателями.

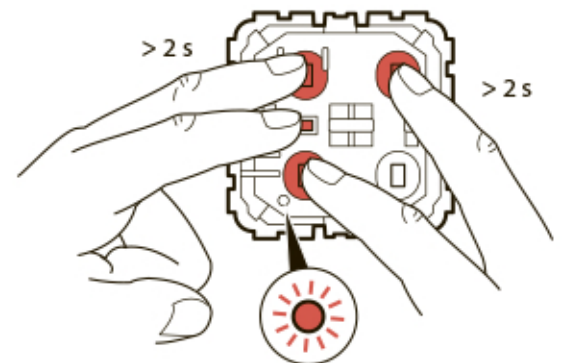
⚠ При расчёте мощности учитывайте потери в трансформаторах. Трансформаторы должны быть нагружены более чем на 60 % их мощности.



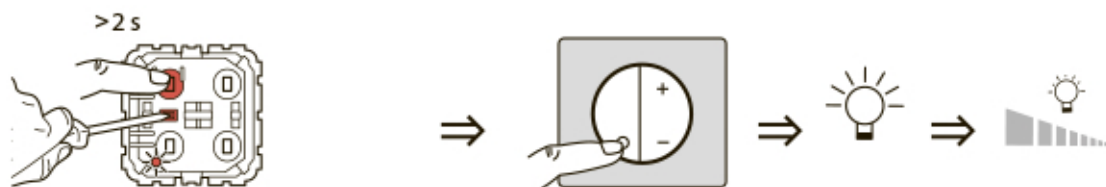
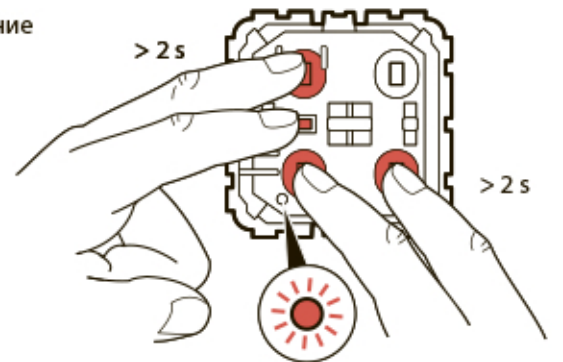


• Если нагрузка не включается нормальным образом, выполните следующие регулировки:

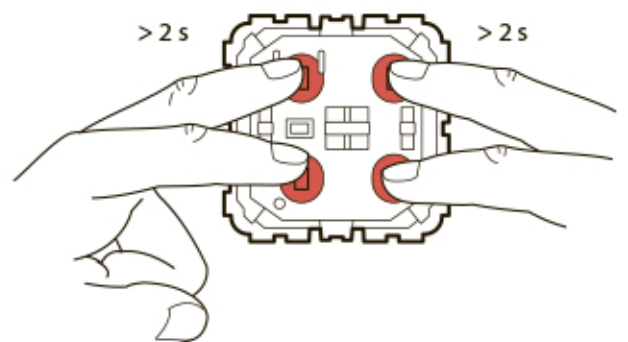
• Принудительный индуктивный режим (автоматическое распознавание нагрузки отсутствует): (мигание зелёного индикатора)

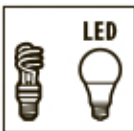


• Принудительный емкостной режим (автоматическое распознавание нагрузки отсутствует): (мигание красного индикатора)



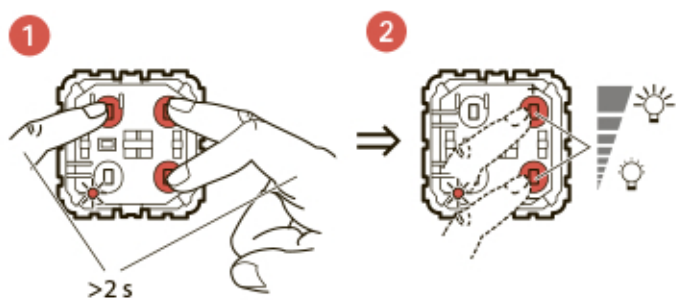
• Возвращение к режиму заводской конфигурации (автоматическое распознавание нагрузки).



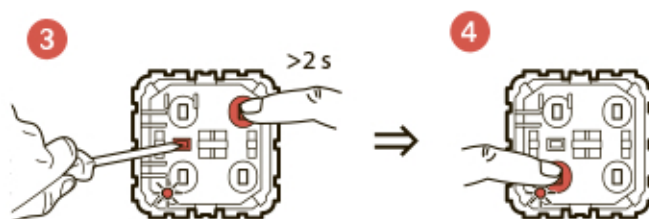


- Установка минимальной и максимальной освещённости, рекомендованная в случае мерцания лампы при минимальном или максимальном режиме работы вариатора.  
(Прежде чем выполнять эту регулировку, дайте освещённости стабилизироваться, оставив лампу включённой на несколько секунд).

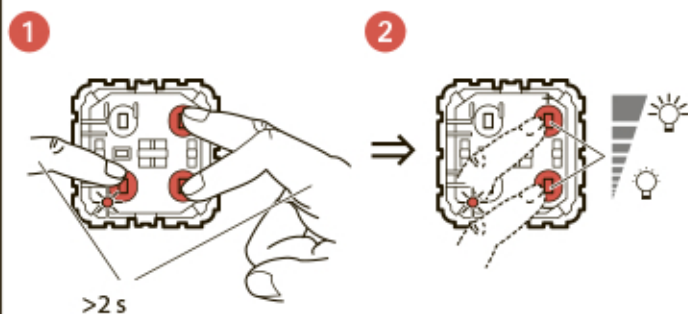
- Установка верхнего порога



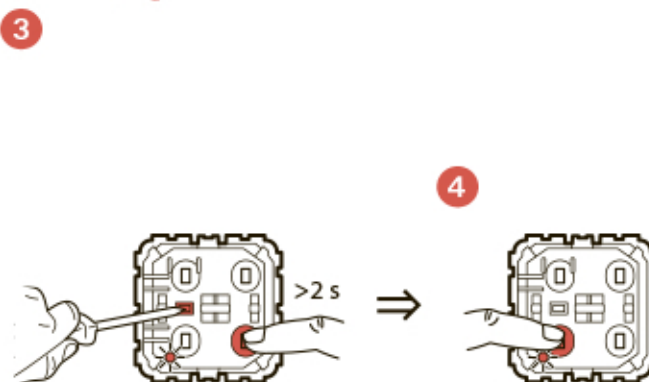
- Подтверждение верхнего порога (мигание синего индикатора 4)



- Установка нижнего порога

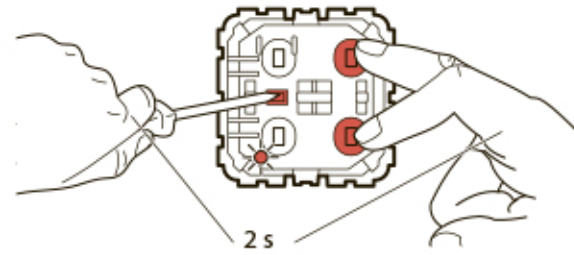
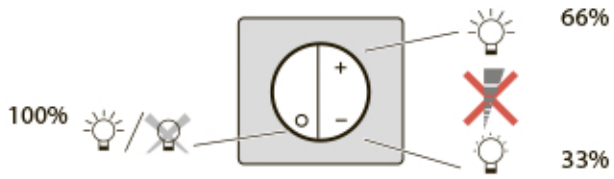


- Подтверждение нижнего порога (мигание синего индикатора 4)

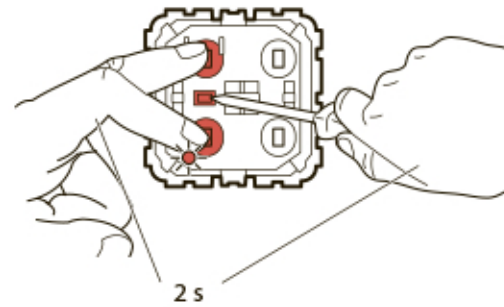
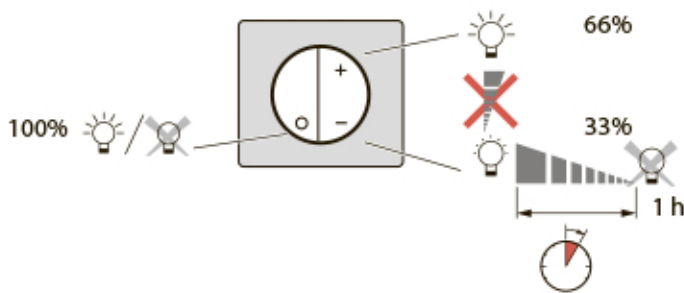




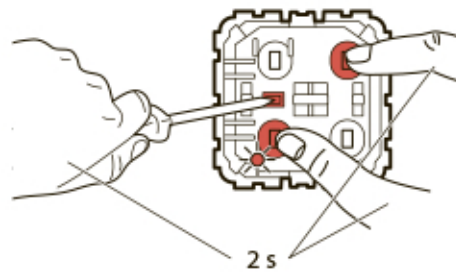
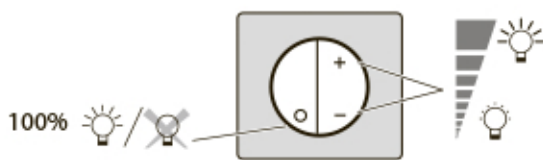
- Режим изначально установленных уровней



- Режим изначально установленных уровней + ночник

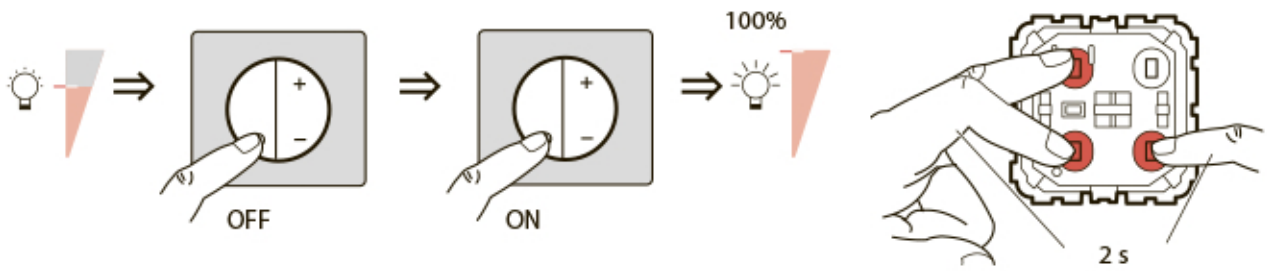


- Режим вариатора (изначальная заводская установка)





- Деактивация памяти уровня



- Активация памяти уровня (изначальная заводская установка)

