

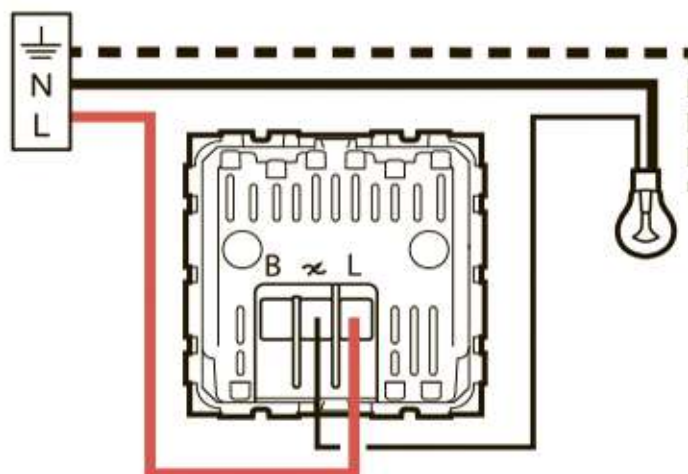
			U	
-10°C... +70°C	0°C... +35°C	40 000	100 .. 240 В~ 50 / 60 Гц	8 мм 1... 2,5 мм ²

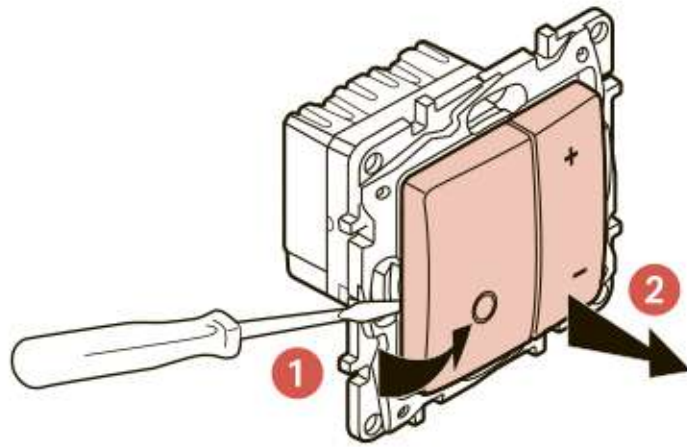
		R		L		C/L			
 100-240 В~ 50/60 Гц	 2 x 2.5 мм ²			(*)	(*)			Диммируемые 	Диммируемые LED
240 В~	Макс.	400 Вт	400 Вт	400 ВА	200 ВА	400 ВА	200 ВА	75 Вт или макс. 10 ламп	75 Вт или макс. 10 ламп
	Мин.	3 Вт	3 Вт	3 ВА	3 ВА	3 ВА	3 ВА	3 Вт	3 Вт
100 В~	Макс.	200 Вт	200 Вт	200 ВА	100 ВА	200 ВА	100 ВА	37 Вт или макс. 10 ламп	37 Вт или макс. 10 ламп
	Мин.	3 Вт	3 Вт	3 ВА	3 ВА	3 ВА	3 ВА	3 Вт	3 Вт

• Не подключать к одному светорегулятору разные типы нагрузок

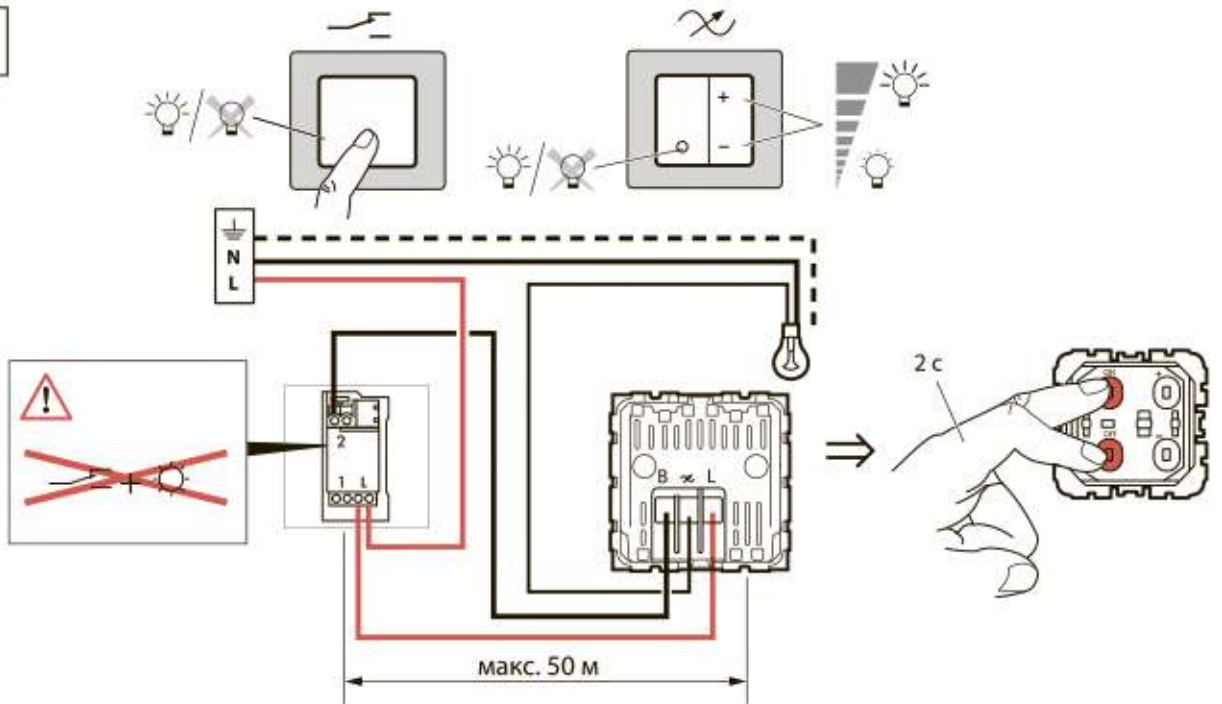


(*) - Используйте только трансформаторы, предназначенные для работы с электронными выключателями. При расчёте мощности учитывайте потери в трансформаторах. Трансформаторы должны быть нагружены не менее чем на 60 % их мощности.

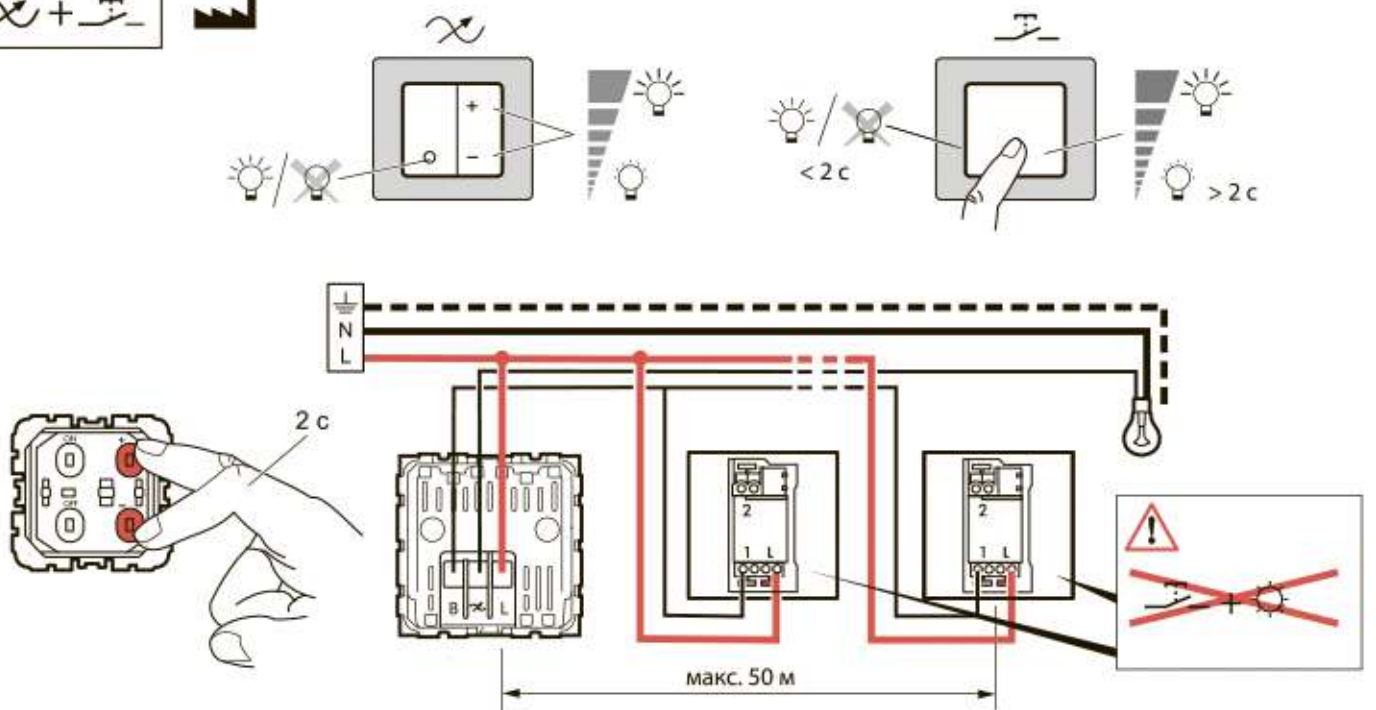





$\sim + -$

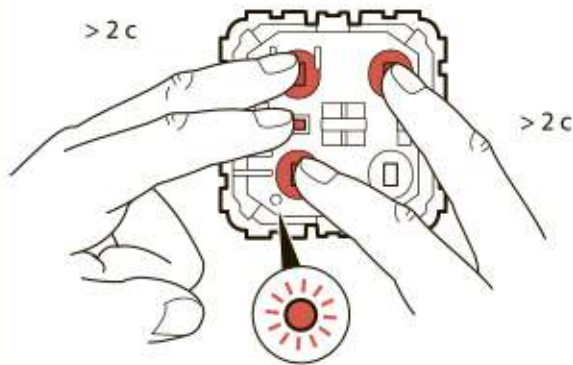


$\sim + \text{II}$

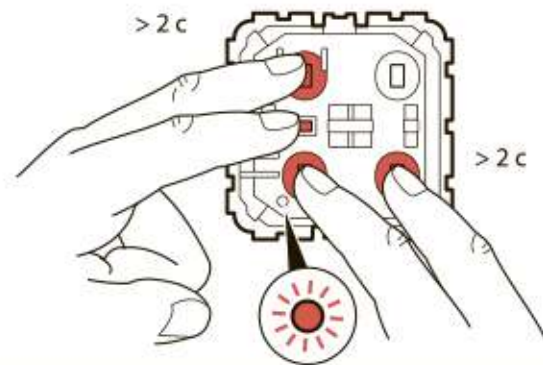


 • При неустойчивой работе с энергосберегающими и LED лампами принудительно включите индуктивный или емкостной режим работы:

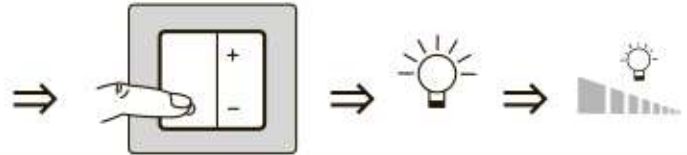
• Принудительный индуктивный режим (автоматическое распознавание нагрузки отсутствует):
(мигание зеленого индикатора)



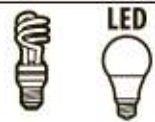
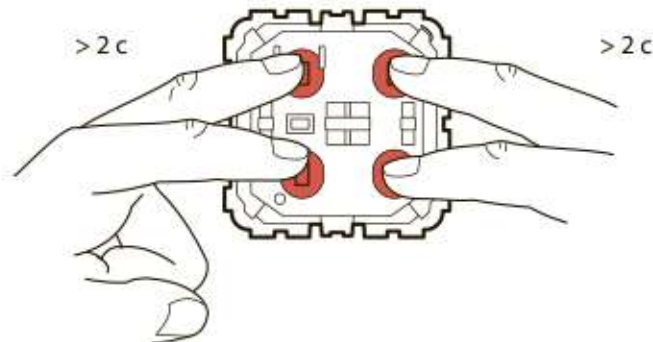
• Принудительный емкостной режим (автоматическое распознавание нагрузки отсутствует): (мигание красного индикатора)



• Режим принудительного включения (используется при необходимости). При каждом включении для устойчивого розжига на энергосберегающую лампу кратковременно подается максимальное напряжение.

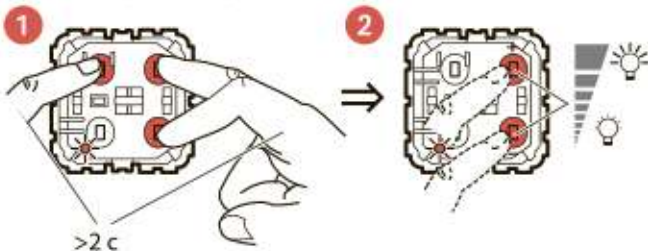


• Возврат к заводским настройкам (автоматическое распознавание нагрузки).

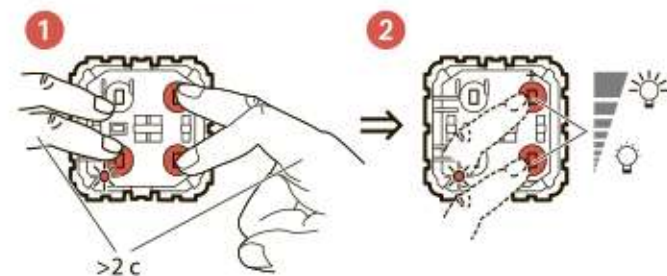


• Установка минимальной и максимальной яркости рекомендуется в случае мерцания лампы при минимальном или максимальном режиме работы светорегулятора.
Прежде чем выполнить регулировку яркости, оставьте лампу включенной на несколько секунд для стабилизации светорегулятора.

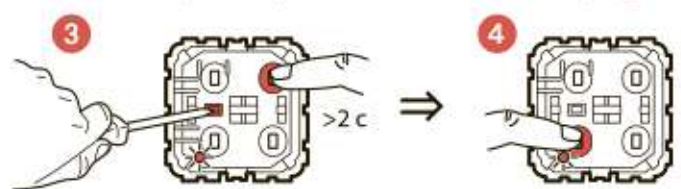
• Установка верхнего порога



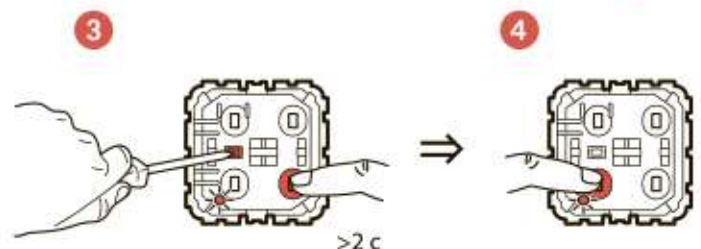
• Установка нижнего порога



• Подтверждение верхнего порога (мигание синего индикатора 4)

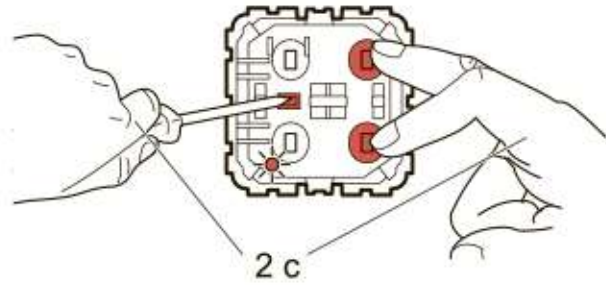
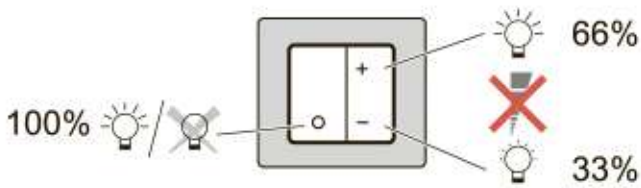


• Подтверждение нижнего порога (мигание синего индикатора 4)

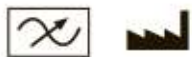
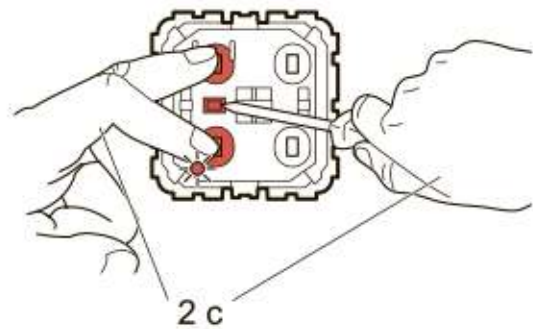
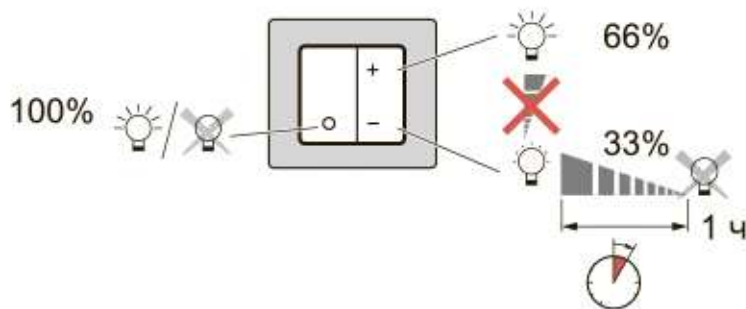




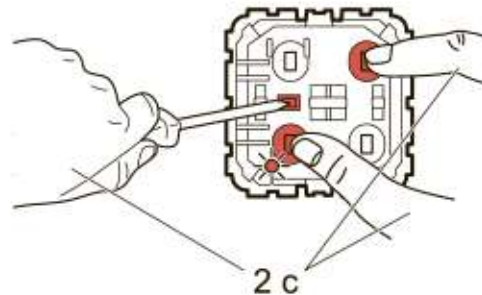
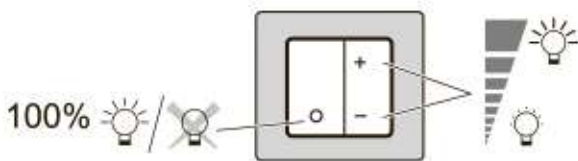
• Режим фиксированных уровней



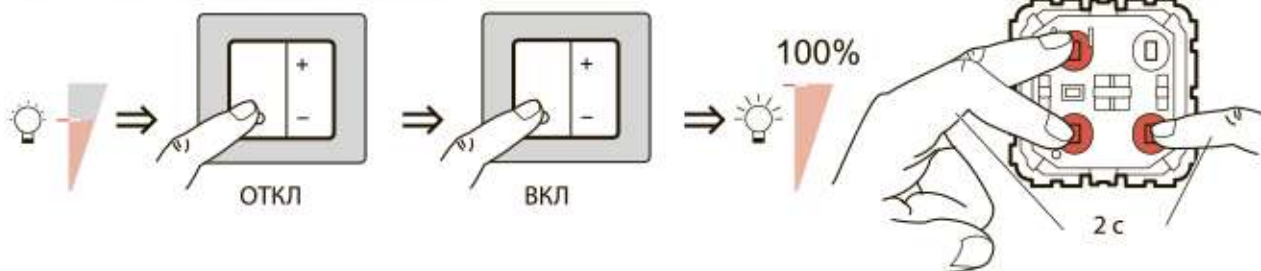
• Режим фиксированных уровней + ночник (плавное выключение в течение 1 часа)



• Режим светорегулятора (заводская настройка)



• Деактивация памяти уровня яркости при выключении



• Активация памяти уровня яркости при выключении (заводская настройка)

