

Конструкция

- Корпус из листовой стали с полимерным покрытием белого цвета;
- Отражатель - листовая сталь с полимерным покрытием белого цвета.

Область применения

- Производственные помещения с нормальными условиями среды;
- Складские помещения;
- Гипер- и супермаркеты, магазины самообслуживания.

| Модель | Мощность, Вт | A, мм | B, мм | H, мм |
|----------|--------------|-------|-------|-------|
| TLGP236S | 2*36 | 1233 | 225 | 94 |
| TLGP258S | 2*58 | 1538 | 225 | 94 |

Коды для заказа светильников

| Модель | Стандарт | ECO | EL |
|----------|----------|-------|-------|
| TLGP236S | 14315 | 17002 | 19860 |
| TLGP258S | 14278 | - | 19907 |

Коэффициент мощности

- Коэффициент мощности соответствует требованиям ГОСТ 17677-82.

Установка

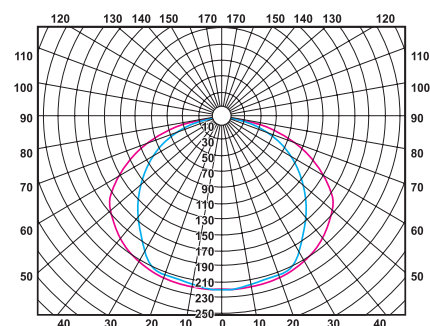
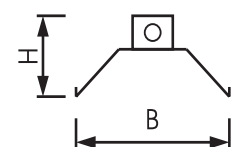
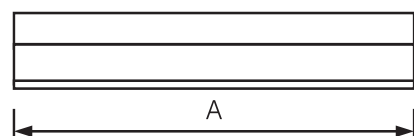
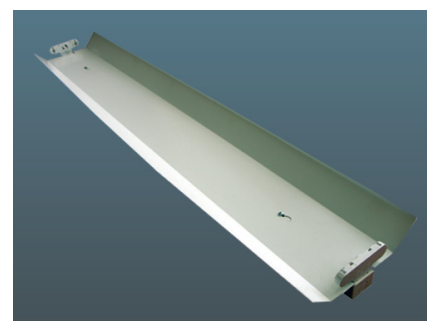
- Светильники монтируются на любой вид потолка. Предусмотрена возможность установки светильников в линию.

Упаковка

- Каждый светильник упаковывается помимо картонной коробки в полиэтиленовый пакет.

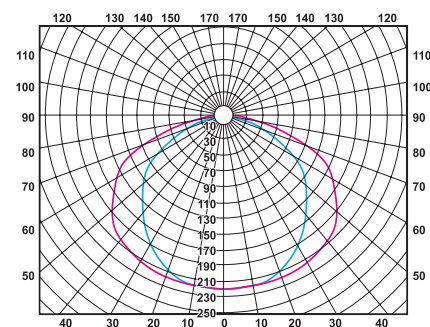
Возможные варианты комплектации

- Электронный пускорегулирующий аппарат.



TLGP236S

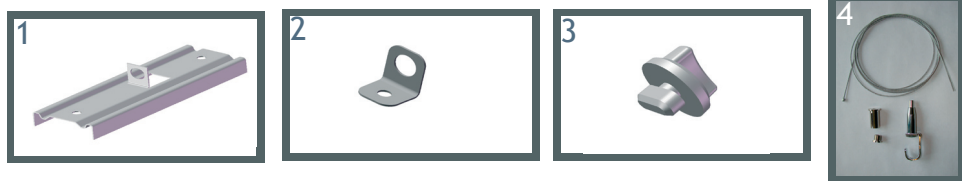
Кривая светораспределения - П
Тип кривой силы света - Д
КПД - 79%



TLGP258S

Кривая светораспределения - П
Тип кривой силы света - Д
КПД - 80%

Аксессуары



Коды для заказа аксессуаров

| № | Элемент | Код |
|---|---|-------|
| 1 | Скоба для соединения в линию | 01808 |
| 2 | Угловой элемент подвеса первого и последнего светильников в линии | 01822 |
| 3 | Фиксатор отражателей | 01815 |
| 4 | Комплект для подвеса | 01839 |