

КОМПЛЕКТ СВЕТОДИОДНЫХ СВЕТИЛЬНИКОВ ТМ «FERON» С БЛОКОМ ПИТАНИЯ И ИК ДАТЧИКОМ ВЗМАХА РУКИ МОДЕЛИ AL8101.

Инструкция по эксплуатации

1. Назначение светильника:

- 1.1 Комплекты светодиодных светильников AL8101 предназначены для использования в качестве мебельной подсветки, подсветки рабочих зон: кухни, письменного стола, рабочего стола, прикроватного освещения, подсветки шкафов, ниш, предметов интерьера и пр.
- 1.2 Один светильник комплекта оснащен датчиком взмаха руки. При помощи этого датчика осуществляется включение и выключение всех светильников в комплекте.
- 1.3 Светильники являются низковольтными осветительными приборами, которые предназначены для работы от источника постоянного тока DC со стабилизированным выходным напряжением 12В DC (блок питания входит в комплект поставки).
- 1.4 Светильники имеют сертификат соответствия требованиям технических регламентов Таможенного Союза: TP TC 004/2011 «О безопасности низковольтного оборудования», TP TC 020/2011 «Электромагнитная совместимость технических средств».
- 1.5 Светильники соответствуют требованиям международных стандартов безопасности систем освещения, в частности ГОСТ IEC 60598-2-18-2011.
- 1.6 Светильники предназначены для использования внутри помещений.
- 1.7 Светильники устанавливаются на поверхность из нормально воспламеняемого материала.

2. Технические характеристики*

Характеристики светильников	
Потребляемая мощность одного светильника	2.5Вт
напряжение питания	12В DC
Тип светодиодов	SMD2835
Количество светодиодов в одном светильнике	15LED
Световой поток одного светильника, лм	150
Цветовая температура	4000К
Степень защиты от пыли и влаги	IP20
Тип климатического исполнения	УХЛ4
Класс защиты от поражения электрическим током	III
Диапазон рабочих температур	-20..+45°C
Температура хранения	-20..+60°C
Относительная влажность не более	80% (при 25°C)
Коэффициент пульсаций освещенности более	1%
Общий индекс цветопередачи Ra не менее	80
Материал корпуса	Пластик
Габаритные размеры	См. на упаковке
Длина провода между светильниками	1.9м
Срок службы светодиодов	20000 часов
Дальность обнаружения сенсора	<5см
Характеристики блока питания (в комплекте поставки)	
Входное напряжение	100-240В/50Гц
Коэффициент мощности	0,5
Выходное напряжение	12В DC
Выходной ток не более	1000мА
КПД блока питания	>88%
Степень защиты от пыли и влаги	IP20
Класс защиты от поражения электрическим током	II
Длина шнура	1,5м

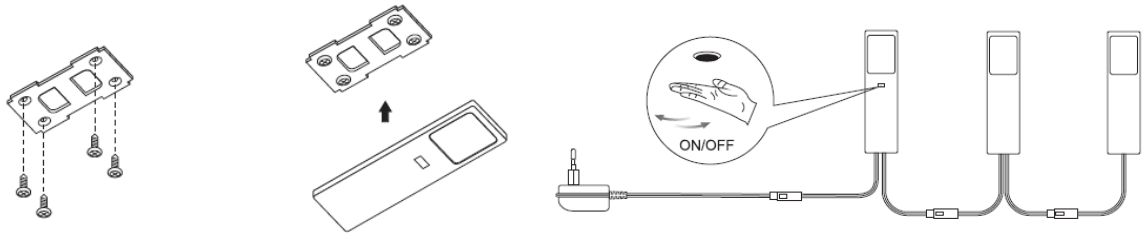
**представленные в данном руководстве технические характеристики могут незначительно отличаться. В зависимости от партии производства, производитель имеет право вносить изменения в конструкцию продукта без предварительного уведомления (см. на упаковке)*

3. Комплектация светильника:

- 3.1 Комплект светильников: 1 светильник с ИК сенсором, два светильника без сенсора;
- 3.2 инструкция по эксплуатации;
- 3.3 крепежный комплект;
- 3.4 упаковка.

4. Подключение и эксплуатация светильника

- 4.1 К работе со светильником допускаются лица, имеющие необходимую квалификацию. При необходимости обратитесь к квалифицированному электрику.
- 4.2 Все работы по монтажу и подключению светильника осуществляются только при выключенном электропитании.
- 4.3 Извлечь светильники из коробки и произвести внешний осмотр, проверить комплектность поставки товара.
- 4.4 Осуществите установку и подключение светильников согласно схеме:



- 1 – Просверлите четыре отверстия, при помощи саморезов закрепите на поверхности пластиковую клипсу светильника.
- 2 – Подключите светильник к блоку питания через специальный разъем.
- 3 – Закрепите светильник на установленной пластиковой клипсе.
- 4 – Повторите процесс установки с оставшимися двумя светильниками.
- 5 – Вставьте блок питания в розетку и включите светильники взмахом руки.

5. Меры безопасности

- 5.1 Все работы по монтажу и подключению светильников выполняются при отключенном электропитании.
- 5.2 Применение в пожароопасных или взрывоопасных помещениях запрещено.
- 5.3 Не устанавливайте вблизи нагревательных приборов, систем отопления и кондиционирования – дополнительный нагрев корпуса светильника может привести к сокращению срока службы.
- 5.4 Не допускать попадания во внутрь светильников влаги.
- 5.5 Эксплуатация светильников с неисправным выключателем, повреждённым корпусом, питающим шнуром, поврежденными соединителями, неисправным блоком питания запрещена.
- 5.6 Радиоактивные или ядовитые вещества в состав светильника не входят.

6. Техническое обслуживание и ремонт.

Светильник сконструирован таким образом, что специального технического обслуживания не требует. Рекомендуемый регламент обслуживания:

- протирка мягкой тканью корпуса, оптического блока, проводится по мере загрязнения.
- обслуживание светильника производится при отключенном электропитании.

7. Характерные неисправности и способы их устранения

Внешние проявления и дополнительные признаки неисправности	Вероятная причина	Метод устранения
При включении блока питания 12В DC светильник не включается	Отсутствует напряжение в питающей сети	Проверьте наличие напряжения питающей сети и, при необходимости, устраните неисправность
	Плохой контакт	Проверьте надежность соединения штекера блока питания со светильником и между вилкой блока питания и бытовой розеткой, и устраните неисправность
	Неисправен блок питания	Замените блок питания

Если при помощи произведенных действий не удалось устранить неисправность, то дальнейший ремонт не целесообразен (неисправимый дефект). Обратитесь в место продажи товара.

8. Хранение

Светильники хранятся в картонных коробках в ящиках или на стеллажах в помещениях при температуре окружающей среды от -20°C до +60°C при относительной влажности окружающей среды не превышающей 80% при температуре 25°C. Срок хранения светильника на складе не более двух лет.

9. Транспортировка

Светильник в упаковке пригоден для транспортировки автомобильным, железнодорожным, морским и авиационным транспортом.

10. Утилизация

Светильник утилизируется в соответствии с правилами утилизации бытовой электронной техники.

11. Информация о сертификации

Продукция ТМ «FERON» сертифицируется согласно принятым на территории РФ техническим регламентам. Информация о сертификации нанесена на индивидуальную упаковку товара.

12. Информация об изготовителе и дата производства

Сделано в Китае. Изготовитель: Ningbo Yusing Electronics Co., LTD, Civil Industrial Zone, Pugen Village, Qiu'ai, Ningbo, China.

Дата изготовления указана на корпусе светильника в формате ММ.ГГГГ, где ММ – месяц изготовления, ГГГГ – год изготовления.

13. Гарантийные обязательства

- Гарантия на светильники составляет 1 год (12 месяцев) с момента продажи.
- Замене подлежит продукция ТМ «FERON» не имеющая видимых механических повреждений.
- Гарантийные обязательства выполняются продавцом при предъявлении правильно заполненного гарантийного талона (с указанием даты продажи, наименования изделия, даты окончания гарантии, подписи продавца, печати) и кассового чека продавца. Незаполненный гарантийный талон снимает с продавца гарантийные обязательства.
- Гарантия распространяется только на ассортимент, проданный через розничную сеть.
- Гарантия соблюдается при выполнении требуемых условий эксплуатации, транспортировки и хранения.

