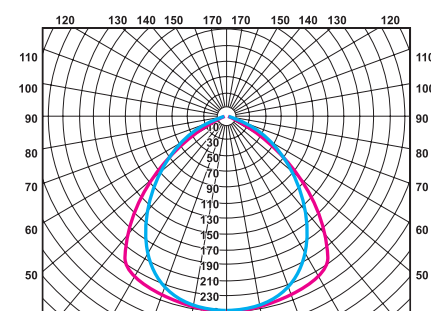
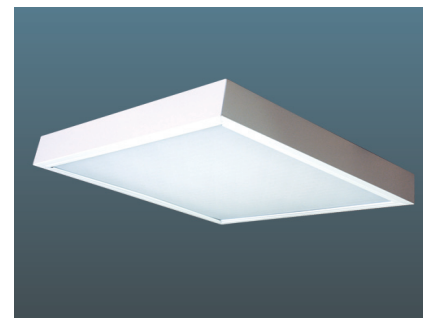
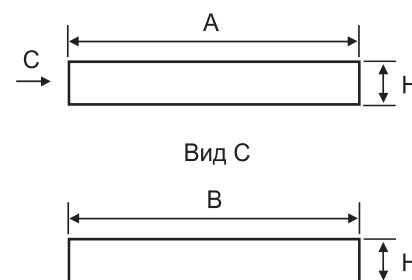


Конструкция

- Корпус из листовой стали с полимерным покрытием белого цвета;
- Рассеиватель призматический - лист светотехнический. Изготавливается из полистирола с призматическими элементами, с добавлением специальных светостабилизирующих композиций, позволяющих обеспечить постоянный цвет рассеивателя в течение всего срока эксплуатации светильника (не желтеет от ультрафиолета);
- Конструкция крепления рассеивателя в светильнике выполнена таким образом, чтобы максимально экономить время при монтаже и обслуживании светильника, обеспечивая при этом надежность крепления;
- Стандартное исполнение: электромагнитные пускорегулирующие аппараты (ПРА), патроны для ламп и стартеров, стартеры, компенсирующий конденсатор, сетевая колодка.



Кривая светораспределения - П
Тип кривой силы света - Д
КПД - 55%



Коэффициент мощности

- Коэффициент мощности соответствует требованиям ГОСТ 17677-82.

Область применения

- Производственные помещения с нормальными условиями среды;
- Учебные и медицинские центры;
- Небольшие офисы;
- Офисы с открытой планировкой;
- Помещения общественных служб.

| Модель | Мощность, Вт | А, мм | В, мм | Н, мм |
|-----------|--------------|-------|-------|-------|
| TL418 CL1 | 4*18 | 620 | 620 | 85 |

Коды для заказа светильников

| Модель | Стандарт | ECO | EL | EM | EL EM | RA1 | RA2 | RD |
|-----------|----------|-------|-------|-------|-------|-------|-------|-------|
| TL418 CL1 | 10225 | 16951 | 10232 | 10751 | 10768 | 19235 | 19242 | 19259 |

КПД

- Оптическая система обладает повышенной эффективностью, а также и хорошей экранировкой ламп. Равномерное светораспределение достигается благодаря призматическому рассеивателю.

Установка

- Установка индивидуально.

Упаковка

- Каждый светильник упаковывается помимо картонной коробки в полиэтиленовый пакет.

Возможные варианты комплектации

- Электронный пускорегулирующий аппарат;
- Блок аварийного питания.

| Масса нетто, кг | Количество штук в упаковке | Размеры упаковки, мм | Объем, куб. м | Вес брутто, кг |
|-----------------|----------------------------|----------------------|---------------|----------------|
| 4,6 | 2 | 640x645x180 | 0,074 | 10 |