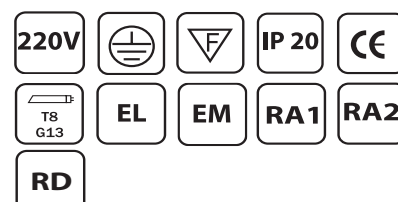
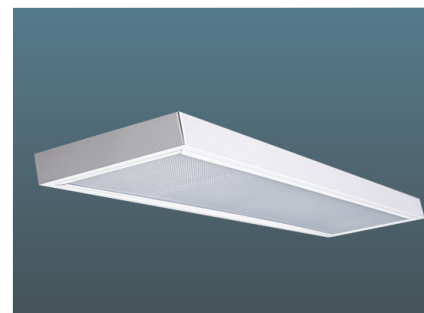


Конструкция

- Корпус из листовой стали с полимерным покрытием белого цвета;
- Рассеиватель призматический - лист светотехнический. Изготавливается из полистирола с призматическими элементами, с добавлением специальных светостабилизирующих композиций, позволяющих обеспечить постоянный цвет рассеивателя в течение всего срока эксплуатации светильника (не желтеет от ультрафиолета);
- Конструкция крепления рассеивателя в светильнике выполнена таким образом, чтобы максимально экономить время при монтаже и обслуживании светильника, обеспечивая при этом надежность крепления;
- Стандартное исполнение: электромагнитные пускорегулирующие аппараты (ПРА), патроны для ламп и стартеров, стартеры, компенсирующий конденсатор, сетевая колодка.



Область применения

- Производственные помещения с нормальными условиями среды;
- Учебные и медицинские центры;
- Небольшие офисы;
- Офисы с открытой планировкой;
- Помещения общественных служб.

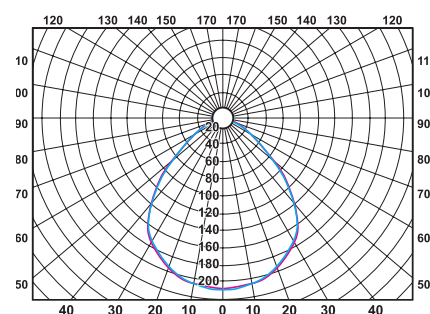
Модель	Мощность, Вт	A, мм	B, мм	H, мм
TL236 CL1	2*36	1233	310	85

Коды для заказа светильников

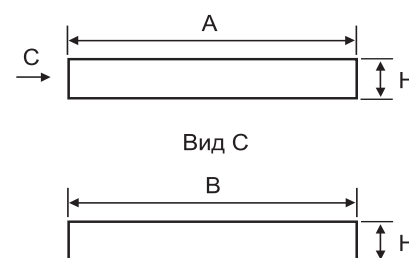
Модель	Стандарт	ECO	EL	EM	EL EM	RA1	RA2	RD
TL236 CL1	10102	16913	10119	10638	10645	18825	18832	18849

КПД

- Оптическая система обладает повышенной эффективностью, а также и хорошей экранировкой ламп. Равномерное светораспределение достигается благодаря призматическому рассеивателю.



Кривая светораспределения - П
Тип кривой силы света - Д
КПД - 48%



Коэффициент мощности

- Коэффициент мощности соответствует требованиям ГОСТ 17677-82.

Установка

- Установка индивидуально.

Упаковка

- Каждый светильник упаковывается помимо картонной коробки в полиэтиленовый пакет.

Возможные варианты комплектации

- Электронный пускорегулирующий аппарат;
- Блок аварийного питания.

Масса нетто, кг	Количество штук в упаковке	Размеры упаковки, мм	Объем, куб. м	Вес брутто, кг
5,1	1	1270x335x95	0,040	5,8