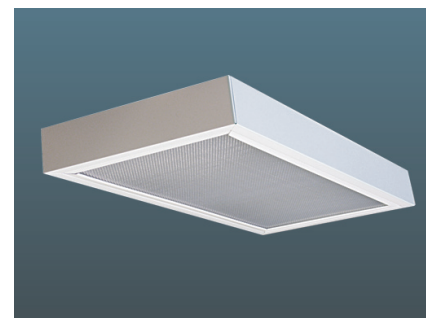


Конструкция

- Корпус из листовой стали с полимерным покрытием белого цвета;
- Рассеиватель призматический - лист светотехнический. Изготавливается из полистирола с призматическими элементами, с добавлением специальных светостабилизирующих композиций, позволяющих обеспечить постоянный цвет рассеивателя в течение всего срока эксплуатации светильника (не желтеет от ультрафиолета);
- Конструкция крепления рассеивателя в светильнике выполнена таким образом, чтобы максимально экономить время при монтаже и обслуживании светильника, обеспечивая при этом надежность крепления;
- Стандартное исполнение: электромагнитные пускорегулирующие аппараты (ПРА), патроны для ламп и стартеров, стартеры, компенсирующий конденсатор, сетевая колодка.



Область применения

- Производственные помещения с нормальными условиями среды;
- Учебные и медицинские помещения;
- Небольшие офисы;
- Офисы с открытой планировкой;
- Помещения общественных служб.

Модель	Мощность, Вт	А, мм	В, мм	Н, мм
TL218 CL1	2*18	620	310	85

Коды для заказа светильников

Модель	Стандарт	ECO	EM
TL218 CL1	10034	17200	10560

КПД

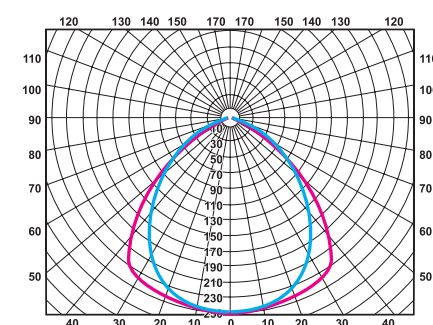
- Оптическая система обладает повышенной эффективностью, а также и хорошей экранировкой ламп. Равномерное светораспределение достигается благодаря призматическому рассеивателю.

Установка

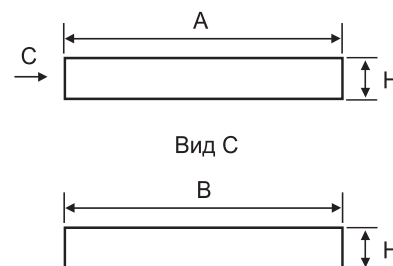
- Установка индивидуально.

Упаковка

- Каждый светильник упаковывается помимо картонной коробки в полиэтиленовый пакет.



Кривая светораспределения - П
Тип кривой силы света - Д
КПД - 42%



Коэффициент мощности

- Коэффициент мощности соответствует требованиям ГОСТ 17677-82.

Установка

- Установка индивидуально.

Упаковка

- Каждый светильник упаковывается помимо картонной коробки в полиэтиленовый пакет.

Возможные варианты комплектации

- Электронный пускорегулирующий аппарат.
- Блок аварийного питания.

Масса нетто, кг	Количество штук в упаковке	Размеры упаковки, мм	Объем, куб. м	Вес брутто, кг
2,7	2	1270x335x95	0,040	6,1