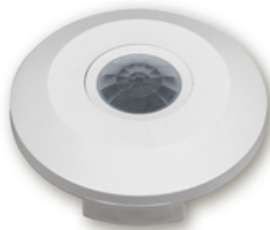
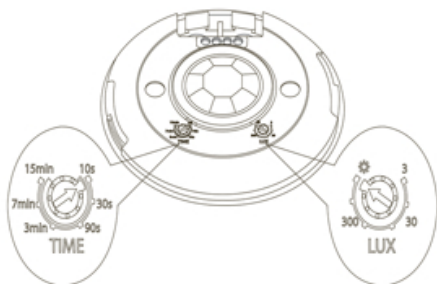
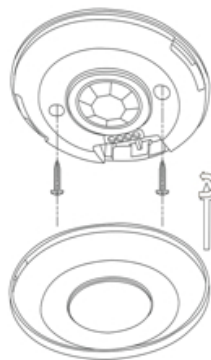


НОВИНКА
SEN6
**НАКЛАДНОЙ ИНФРАКРАСНЫЙ
 ДАТЧИК ДВИЖЕНИЯ**

 ПЛОСКИЙ
 ДИЗАЙН

 Размеры (ДхВ): 113х20мм
 ART. 22072


Настройка датчика



Монтаж светильника

Инфракрасный датчик движения **Feron SEN6** представляет собой новый энергосберегающий коммутатор, оснащенный интегральной схемой и чувствительным датчиком. Это удобное, безопасное, автоматическое, энергосберегающее устройство. Прибор включает осветительное устройство, как только в зону работы датчика попадает человек. Прибор автоматически распознает дневное и ночное время суток. Возможности его использования очень широки.

Артикул:	22072
Напряжение:	220V-240V
Нагрузка активная:	2000W
Нагрузка индуктивная:	1000W
Угол обнаружения горизонтальный:	180°
Угол обнаружения вертикальный:	360°
Расстояние обнаружения:	6м макс.
Температура окр. среды:	От -20°С до +40°С
Временная задержка минимальная:	10с.±3с.
Временная задержка максимальная:	15мин. ±2мин.
Потребляемая мощность рабочий режим:	0,7 Вт
Потребляемая мощность режим ожидания:	0,58 Вт
Освещенность:	3Лк-2000Лк
Высота установки:	2,2-4м
Скорость обнаружения:	0,6м/с - 1,5м/с
Степень защиты:	IP20
Диаметр:	113мм
Высота:	20мм
Материал корпуса:	поликарбонат
Цвет корпуса:	белый